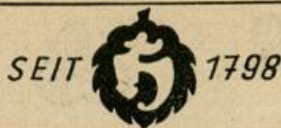


Badische Landesbibliothek Karlsruhe

Digitale Sammlung der Badischen Landesbibliothek Karlsruhe

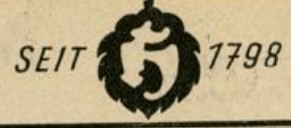
August-Dürr-Straße

[urn:nbn:de:bsz:31-218996](https://nbn-resolving.org/urn:nbn:de:bsz:31-218996)



Hoepfner Bräu

vorzüglich und beliebt



Nr. Rechte Seite

- 46 (E) *Hoepfner Fritz Brauereibesitzer, Rintheimer Str. 15
 Brunst Frieda, Frau
 Lüttmann Lina, Frau
 Maurer Alb., MetzgerM.,
 Wirtsch. u. Metzgerei z. Au
 (Hvw.)
 Partsch Rich., RundfMedh.
 Pfetzer Rosina, We.
 Schröder Frdr., MaschSchlosser
 Weishaupt Eug., Kellner
 Weimann Wlh., HeizMonteur
 48 Zählz u. Marienstr. 70
 + Marienstr. +
 50/52 Liebfrauenkirche
 54 (E) Eckert Albr., Bäckerei
 → 30055
 Bickel Berthold, Arbeiter
 Goos Friedrich, Schlosser
 Hauser Gustav, Schlosser
 Ludi Wilhelm, Kraftfahrer
 Schillinger Josef, Schneider
 Volk Elfriede, Frau
 Volk Maria, We.
 Wachter Franz, Kraftfahrer
 56 (E) *Grampp Chr., Direktor,
 Boeckstr. 16
 Abendschön Franz, PBetrAsst.
 Abendschön Franz, PBetrAsst.
 Anslinger Elisabeth, We.,
 Weinhandlung u. Spirituosen
 → 30048
 Felleisen Rich., Expedient
 Friedmann Frz.,
 Schuhmäderei
 Glaser Karl, Rentner
 Haugenstein Erich, OLOkführer
 (Hvw.)
 Haugenstein Karl, Kraftf.
 Klee Gustav, Kraftfahrer
 Kuhmann Genoveva, We.
 Merklinger Georg, Arbeiter
 Schmieder Anna, Frau
 Steiner Erw., Emallierer
 Wolf Robert, Rentner
 58 (E) *Schneider Dr. med. Otto
 (Hvw.: Walter Leonardic,
 Kriegsstr. 144)
 Bräuninger Alb., Kraftfahrer
 Bruder Frieda, We.
 Ehehalt Oskar, Blechnerei u.
 Install. → 32378
 Etzkorn Anton, Schlosser
 Himmelsbach Luise, Rentnerin
 Hurst Rob., LokHeizer
 Kraus Martin, Angestellter
 Leitz Alexander, Friseur
 Leitz Elisabeth, We.
 Lutz Lina, Frau
 Müller Siegfr., Friseurgesch.
 Samtmann Herta, Frau
 Schiemann Gertr., We.
 60 (E) *Goos, Rid u. Wachter,
 Erbgemeinschaft
 Dommer Adolf jr., Gipser
 Hartmann Anna, We.
 Merli Anton, SchuhmacherM.
 Priester Art., Kraftfahrer
 Schweizer Helmut, Schlosser
 Steiner Otto, Gastst. z.
 Deutschen Eiche → 31748
 + Hermannstr. +
 60a (E) Seiter Josef, Gastw. zu
 Badenia → 30816
 Kapf Karl, ElMont.
 Velte Hrm., Fernmeldemont.
 Zimmer Emil, Pensionär
 + Dorotheastr. +
 62 (E) Bernhardt Gust.,
 Friseurgesch.
 Baur Martha, We.
 Binnig Franziska, We.
 Buchmann Ant., BbBeamt.
 Heil Helmut, Kaufmann
 + Rüppurrer Str. +
 Eigentümer von 64—82:
 Gemeinn. Eisenbahner-
 Baugen., Häuserstr. 14
 64 Braun Herbert, Postschaffner
 Ergenbeck Frieda, We.
 Göckel Kurt, Postschaffner
 Gross Alfred, Postkraftfahrer
 Hellmann Jul., Ang.

Nr. Rechte Seite

- Hohnloser Berta, We.
 Innatyschen Jos., Postinsp.
 Kohnen Brnh., Werkführer
 Mutter Albert, Postamtman
 66 Dehn Adam, WerkM., (Hvw.)
 Frantzke Arthur, PKraftf.
 Hermann Wilhelm, PAsst.
 Hiller Franz, PBeamt
 Hopfinger Frz., Pfacharb.
 Schittenhelm Alois, Plnsp.
 Titellius Ldw., PSchaffn.
 Vitek Maria, We.
 68 Günther Ernst, Lagerleiter
 Leyerle Aug., VersAng.
 Luft Rolf, VAng.
 Mehler Hrm., Ang.
 Müller Frz., Elektr.
 Neujokat Elise, We.
 Neumann Rud., Schlosser
 Scherer Rud., Bauing.
 Schmidt Elisab., Frau
 Schmidt Harri, Buchb.
 Stüber Otto, VersAng.
 Werthwein Gerh.,
 WachtM. d. LP.
 70 Bier Leopold, Lokf.
 Brenkmann Rolf, kfm. Ang.
 → 31240
 Broda Gust., Arb.
 Brureiner Wlh., BbBetrWart
 Buksch Hrm., Lehrer zWv.
 Fischer Anna, Frau
 Herrmann Paul, ResLokf.
 König Hermann, Schlosser
 Vogt Lydia, We.
 Walter Alfr., Tapez. (Hvw.)
 Werling Michael, Rentner
 Wiegand Hans, kfm Ang.
 Zimmermann Kurt, Elektr.
 72 Diebold Kurt, KfzHandw.
 Ell Frz., Schlosser
 Ell Moritz, AmtsOGeh. aD.
 Fritzsche Wlt., Arbeiter
 Haiber Wilhelm, Rentn.
 Herlan Joh., RbSchaffner aD.
 Kloß Friedrich, Marketeur
 Kloß Josef, RbBeamt aD.
 Kloß Otto, OLOkführer
 Lumpf Berta, We.
 Ohlheiser Gg., SignWerkf.
 (Hvw.)
 74 Armbruster Genovefa, We.
 Friesse Gertrud, Frau
 Gassner Otto, Ladeschaffn. iR.
 Göbelbecker Gustav, OZugf.
 (Hvw.)
 Hauser Maria, We.
 Hauser Michael, StbWagf.
 Jaggy Konrad, ArbPrüfer
 Maier Anna, We.
 Stocker Therese, We.
 + Häuserstr. +
 76 Braun Hrm., WerkM.
 Gartner Bernh., Lokf.
 Gever Kurt, VerwInsp.
 Glöde Anna, Rentn.
 Gruse Karl, PAsstAnw.
 Löhr Alfr., Bauing.
 Nunn Otto, Lokf.
 Ruff Gisela, Frau
 Stiefel Rud., BbOlInsp.
 Weinheimer Willi, kfm. Ang.
 Zangl Elisab., We.
 78 Birmele Gustav, Kellner
 Danneck Albert, Heizer (Hvw.)
 Didzun Frz., Lehrer
 Liebert Helm., Ang.
 Maurath Franz, BbOSEkr.
 Schnerr Klara, We.
 Schubert Hiltmar, Student
 Zeh Karl, OLOkführer
 80 Danneck Ad., OLOkf. aD.
 (Hvw.)
 Diener Frdr., VermOSEkr.
 Fertig Käthchen, OPSEkrn.
 Grumann Maria, We.
 Joos Emil, BbOSEkr.
 Münch Elise, We.
 Pfeifer August, Rentn.
 Schneider Anna Maria,
 RegAssistentin iR.
 Wicker August, OLOkführer

Nr. Rechte Seite

- 82 Bader Therese, We.
 Baumann Wlh., Geschf.
 Bibus Maria, We.
 Dreikluft Wlh., ElMonteur
 Eggert Herb., Buchh.
 Eiermann Wlt., VerwInsp.
 Frank Frdr., VermInsp.
 Gundlach Franz, Rentn.
 Limburg Otto, VerwOSEkr.
 Weick Josefa, We.
 + Stuttgarter Str. +

August-Dosenbach-Straße

(Rheinstrandsiedlung)
 Stadtplan JK 7
 Beginnt an der Pfalzstr. bei
 der Eckenerstr. und zieht zur
 Siedlung des Mieter- und
 Bauvereins
 Benannt nach dem Dreher
 Aug. Dosenbach
 1933 von der Gestapo er-
 schossen
 (Nicht bebaut)

August-Dürr-Straße

Stadtplan J 11
 Beginnt an der Ritterstr. und
 zieht an der Südseite des Real-
 gymnasiums (Goetheschule)
 nach der Karlstr. (Nr. 57)
 Kommerzienrat u. Altstadtrat
 August Dürr, Ehrenbürger
 der Stadt

Linke Seite

+ Ritterstr. +

- 1 (E) *Mieter- und Bauverein
 (Hvw.: Ph. Günther, Nowack-
 anlage 6)
 Dobbertin Elise, We.
 Kaufmann Lina, We.
 Kaufmann Wlh., KrkPflg.
 Klebsattel Emma, We.
 König Hans, Arbeiter
 Küppers Karl, Pens. → 23431
 Leutke Lina, We.
 Leutke Max, VersInsp.
 → 25062
 Lutz Hans, Bauing. → 26935
 Maurer Gust., BbOSEkr.
 Maurer Herb., Kraftf.
 Metzger Bruno, Ang.
 Metzger Jos., Vertr.
 Nagel Karl, RbSchaffn. aD.
 Neuwirth Franz,
 Schmuckwarenherstellung
 Otto Marta, Frau
 Pakendorf Irma, Frau
 Sinner Sigm., BkKfm.
 3 (E) *Wenz Ernst,
 Gebhardstr. 19
 Bachmann Karl, Pfortner
 Bollmann Cäcilie, We.
 Dalichow Paul, RegOlinspektor
 Dittrich Lisbeth, Frau
 Durczynski Hch., Kraftf.
 Geyer Anna, We.
 Hirn Emilie, We.
 Hölzer Ottilie, Frau
 Jäger Hdw., We.
 Kroneck Theo, Buchh.
 Langnickel Heinz, kfm. Ang.
 Michels Dr. jur. Frz., Synd.
 Neumaier Pauline, We.
 Planert Anne,
 Lebensmittelgesch.
 Planert Erich, HdlsVertr.
 → 23679
 Planert Erich, Kfm.
 Schmitt Thekla, Privat
 Steinbrenner Marie, We.
 Teuber Fritz, Pianist
 5 (E) *Heder Art., Yorkstr. 61
 Barth Fritz, WerkM. (Hvw.)
 Esting Hrm., Apotheker
 Ganz Val., Gastwirt → 24410
 Göggel Elise, DSchneiderei
 Göggel Max, Polizeim.

Nr. Linke Seite

- Günter Anna, Rentnerin
 Hafner Otto, ORegRat
 Metzger Emma, We.
 Paris Eduard, KammacherM.
 Schneider Wlh., OJustRat aD.
 Siemon Eleonore, Ang.
 Stolz Martha, Frau
 Wiegand Paul, VerwOSEkr.
 Zink Sofie, We.
 7 (E) *Wenzel Dr. med.,
 Philippsburg, Marktpl. 8
 (Hvw.: Dr. Frz. Mavhofer),
 Philippsburg, RoteTorStr.48)
 Amann Elisabeth, PSEkrn.
 Gondorf Franz, Rentner
 Hieke Frdr., Herren- u.
 Damenfriseurgesch. → 60336
 Holzapfel Karl, Blechner
 u. Installateur
 Kochendörfer Fritz, OStudDir.
 Kuhlwein Dr. Hans,
 Privaidozent → 60568
 Maruhn Gertr., Frau
 Riehl Otto, Eisenbahner
 Veska Luise, Frau
 Walser Anselm, BbAmtmann
 9 (E) *Eder Geschwister
 Berghausen
 (Hvw.: Walter Leonardic,
 Kriegsstr. 144)
 Berner Otto, StbSchaffner
 Bohner Albert, Medh.
 Fiedler Frdr., Oing.
 Gruber Georg, städt. Ang.
 Haschke Joh., Rentner
 Hellingner Dr. Kurt,
 Betriebsprüfer 24497
 Kiefer Dr. Wlt., prakt. Arzt
 → 24488
 Maier Bruno, Elektromonteur
 Nezdal Berta, Herst. von
 Schnittmusterschablonen
 Nezdal Eugenie, We.
 Nezdal Karl,
 Schablonenhersteller
 Schoen Dr. Ferdinand, Dozent
 f. ger. Medizin, Nerv. Arzt
 → 25518
 Schönthal Josefine, We.
 Stöffler Mimi, Frau
 Viegewer Heinz, Stereotypneur
 Vollmer Wrn., Archit.
 → 27746
 + Renckstr. +
 + Karlstr. +
Rechte Seite
 + Ritterstr. +
 2 (E) *Volkswohnung gGmbH.,
 Beiertheimer Allee 1
 Dressler Auguste, We.
 Edelmann Johann Anton,
 Stadtbauamt. iR.
 Freymann Henry,
 Bankbevollmächtigter
 Fünfer Dr. Andr.,
 Vertrauensarzt
 Hammerl Anne-Maria, Rentn.
 Jungwirth Franziska, Frau
 Klimesch Gerh., kfm. Ltr.
 → 60893
 Kranz Gotthard, Aquisiteur
 Kratz Friedel, We.
 Pfauter Otto, Buchdrucker
 Rittelmann Elise, Privat
 Schlever Erich, HdlsVertr.
 → 28374
 Schneider Rosa, We.
 Schnurr Hermann, KfzM.
 Schölzel Heinz, Elektriker
 Wörtz Anton, HdlsVertr.
 4 (E) u. Hvw.: wie Nr. 2
 Bierer Karl-Frdr., Archit.
 → 28260
 Bledschmidt Helene, We.
 Dinner Maria, Frau
 Disdonn Maria, We. → 27616
 Friak Flora, Näherin
 Gesellschaft z. Wahrung der
 bürgerl. Grundrechte e.V.
 → 27616
 Hammer Karl, Kellner

Wilhelm Müller

General-
Vertretungen

BÜRO-EINRICHTUNGEN

Karlstraße 34

Fernruf 27080

Büromaschinen

BAHM & BASSLER

Moltkestraße 27 / Lager Zimmerstraße 3 Ruf 27455

Natürliche Mineralbrunnen

(Originalabfüllung)

Das Tischgetränk für Ihre Gesundheit

Nr. Rechte Seite
Hatz Karl, Präsident → 28260
Jeger Hedwig, Lehrerin
Köhler Friedrich, Kraftfahrer
Krieger Rolf, techn. Ang.
Merkel Siegfried, Kaufmann
→ 20449
Merkel Wilhelm, Kaufmann
Neff Margarete, Gesangspäd.
Rittershofer Rob.,
Stereotypour
Steinöl Alfr., EIM.
Stocker Hildegard,
Pianistin → 60885
Weber Elisabeth, We.
Wessely Rud., Schreiner
Wessely Wenzel, LokHeiz. iR.

6 (E) u. Hvw.: wie Nr. 2
Adam W., VersVertr. → 23417
ARAG, Allgemeine Rechts-
schutzVers. AG.,
BezDir. W. Adam → 23417
Baier Alma, We.
Deubel Karl, Kfm. → 23639
Dwillies Lotte, We.
Frisch August, We.
Gaud Gertr., Apothekerin
Gaud Wlh., Prof. iR. → 20406
Graf Erika, Frau → 24851
Großmüller Joh., Schneider
Herzog Gustav, Metzger
Konopik Marg., We.
Linstedt Hans, Physiker
Müller Anni, We.
Peting Gertr., Frau
Redtenwald Konr., Dipl. Ing.
Rupprecht Eugen, FotogrM.
Wacker Alb., RbOInsp. aD.
Wacker Dr. Luise, OStudRätin
+ Renckstr. +

8 (E) *Pfeiffer & May (Baupl.)
+ Karlstr. +

August-Schwall- Straße

(Frühere Artillerie-Straße)
Stadtplan J 13
Auf dem ehemaligen Gottes-
auer Exerzierplatz
Eigentümer: Mieter- u. Bau-
verein, Ettlingerstr. 3
(Hvw.: 1-9, Wlh. Seeger
Buntestr. 7)
(Hvw.: 2-8: Otto Küntzlin,
AugustSchwallStr. 8)

Linke Seite
+ Gottesauer Str. +

1 Becker Frdr., RbOInsp. iR.
→ 27102
Bombardiere Achille, Med
Frömsdorf Osk., Kfm.
Hofmann Wlh., PolBeamt
Huck Ida, We.
Körner Erwin, AbtLtr.
→ 23596
Kolb Frdr., BbBetrInsp.
Pregler Franz, Metallschleifer
Schäfer Aug., Rentner
Thomaier Osc., Lohnbuchh.
Weimann Kurt, RegOInsp.
3 Eschelbacher Ferdinand,
TelLeitungsaufseher
Fazler Eug., Opernsänger
→ 60743
Fendel Emil, Blechner
Gaum Wilhelm, Kellner
Himmel Jakob, Rentner
Kraus Friedrich, Pensionär
Mattes Jul., RegOSekr. iR.
Schmidtmann Hans-Dietrich,
Dipl. Ing.
Schwarz Kath., We.
5 Deck Karl, Rentner
Dilli Hrm., Friseurmeister
Haag Erna, Bankbeamtin
Hofer Karl, Polizeimeister
Klarmeyer August, Rentner
Müller Josef, StbOSchaffner

Nr. Linke Seite
Schiller Alexander, Archit.
→ 24163
Schumacher Elise, We.
Velte Eug. sen.,
Geigenlehrer (Priv.)
7 Bliss Kath., Frau
Frank Karl jun., StbSchaffner
Frank Karl sen., PBetrAsst.
Kölmel Eugen, Angestellter
Kuchenreuther Val., Rentner
Laumann Anna-Elise,
RegSekretärin
Ochs Johann, Werkführer
Panzer Elsa, Schneiderei
Stock Mina, We.
Windecker Maria, PAsstn.
9 Gerber Anna, We.
Herterich Maria, We.
Hirsch Sofie, We.
Kraushaar Erwin, Pensionär
Meier Ernst, kfm. Ang.
Reiter Baptist, Bankkfm.
Rudolph Hugo, kaufm. Ang.
Scheidegg Emma, Frau
Scheidegg Herb., BbSekr.
Wiegele Anna, We.

Rechte Seite
+ Gottesauer Str. +

2 Gimber Alois, ORangierM.
Haungs Max, OAmstgeh. iR.
Hügler Wlt., kfm. Ang.
Nock Karl, PSekretär
Oelheim Lina, We.
Schon Lina, We.
Walz Martha, We.
Wittig Frieda, We.
Wjst Karl, Pensionär
4 Brüstle Bertram, Schreiner
Fricker Eug., Geschäftsführer
Schmalz Rud., städt. Ang.
Schmidt Karl, PolBeamt. aD.
Schneider Ad., TelWerkführer
Seitz Willi, VerwInsp.
Weis Josefine, We.
Weniger Georg, Kellner
6 Birkle Eugen, ElTechniker
Böhm Marta, We.
Corell Rose, Rentn.
Dyoff Julius, Rentner
Essig Adolf, StbWagenführer
Herlan Magdalena, We.
Kopp Kath., We.
Rieger Elsa, We.
Rinker Georg, HausM. iR.
8 Angstmann Karl, PBetrAsst.
Daum Ferd., VerwAsst. iR.
Fromm Hildegard, BehAng.
Hurst Alb., Rentner
Küntzlin Otto, Angestellter
Mayer Erwin, Kanzleisekretär
Strübel Hugo, Kapellmeister
Ziegler Wlh., GerVollzieher
10 Waschhaus → 22783

Augustastraße

Stadtplan J 11
Beginnt an der Karlstr. bei
Nr. 70 und endigt an der
Kreuzung Jollystr. u.
Sonntagstr.
Augusta, Prinzessin von
Sachsen-Weimar-Eisenach
geb. 1811 † 1890.
Deutsche Kaiserin,
Königin von Preußen,
Gemahlin Kaiser Wilhelm I.

Linke Seite
+ Karlstr. +

1 (E) *Bracher Paul., We.,
Bachstr. 10c
Boschert Jos., We.
Frank Ernst, BbOSekr.
Jörger Hch., Schneiderei
(Hvw.)
Nünlist Elisabeth, Frau
Schmidwenzl Emma, We.
Schmidwenzl Karl, Kraftf.
Schneider Hans, Ing.

Nr. Linke Seite
1a (E) *Haas Jos., Pfauenstr. 20
Biener Ludmilla, Frau
Deißler Aug., Betriebsleiter
Hefner Wlfg., Bauingenieur
Kull Berta, kfm. Angestellte
Offenloch Hch., Rentner
Offenloch Hch., Schneider
Weber Wlh., Lagerist
3 (E) *Rosswag Anna-Helena,
We., Krämerstr. 21
Alfermann Felicitas, We.
Hacker Karl J., Radiozubehör-
großhandlung → 26532
Heck Ludmilla, Frau
Koch Valerie, We.
Mattekat Gustav, Kaufmann
Pollmann Emma, Rentnerin
Rösch Gerh., RundfMechM.
Volz Emil, ElSchlosser
Volz Ludwig, Lokheizer
5 (E) *Conrad Emil, Tulpenstr. 22
Brauch Bernhard, Koch
Lipp Kurt, Gärtner
Lipp Laszlo, StbSchaffn.
Pfeiffer Karl, Autoelektr.
Werkst. → 25186
Seufert Emma, BehAng.
Türk Gottfried, Arb.

7 (E) *Kromer Karl, Direktor,
Heidelberg, Feuerbachstr. 7
(Hvw.: Georg Fleischmann,
Augustastr. 9)
Bühler Arthur, Feinmechanik.
Eberhard Emma, We.
Engel Frz., Schlosser
Fütterer Maria, Magd., We.
Gelsdorf Ilse, Frau
Larsen Josefine, Frau
Lienhard Hans, BehAngest.
Raase Willi, Landwirt
Reis Erika, We.
Scharmann Berta, We.
Wolf Marie, We.
Zilly Karl, PBetrAssistent
9 (E) Fleischmann Georg, Priv.
Lorge Werner, Oberst d.
Gendarmerie aD.
Reiner Paul, BehAngestellter
Sassnick Karlheinz,
BbInspAnw.
Schöndelmeier Maria, We.
Stezenbach Elisab., Schneid.
11 (E) *Bernhard Hch., Rastatt,
Bahnhofstr. 9
(Hvw.: Georg Fleischmann,
Augustastr. 9)
Detscher Berta, We.
Hellriegel Gg., Kürschner
Kuhlmann Hans, BbWagenM.

13 (E) *Hugel Friedrich,
Veidhenstr. 33
Andres Gg., Geschf. → 24159
Beifwenger Helene,
BbGehilfin
Fehr Fel., Kfm.
Geiß Robert, MaschBauer
Graf Mina, We.
Karlsruher Familienkranken-
kasse, GeschStelle → 24159
Lang Trudl, Filleiterin
Schorpp, Wäscherei, Filiale
Schweizer Karl, PSekretär
Seidel Anna, LebensmGesch.
Staebler Wlt., Fotograf
Weber Ferdinand, WerkM.
Winter Siegfried, VAng.
+ Jollystr. +

Rechte Seite
+ Karlstr. +

2 (E) Snath Maria, We.
Ebbecke Paula, We.
Heldmaier Wilhelm, Rentner
→ 60962
Höhnle Lina, We.
Müller Berta, We.
Peper Martha, We.
Spath Heinrich, Uhren u.
Schmuck
Wahl Else, We.
4 (E) *Kull Willi, BezDir.
BeiertheimerAllee 5
Rieser Otto, Möbelvertretung,
→ 24692 (Lager)

Nr. Rechte Seite
6 (E) *Stadt Karlsruhe
Lagerschuppen des Städt.
Tiefbauamtes
8 (E) Konsumgen. Karlsruhe
eGmbH., Verteilungsst. 15
Bayer Christian, Rentner
Frey Rudolf, GaragenM.
Kraft Olga, Kontoristin
Kromer Maria, We.
Rösch Maria, We.
Stirm Hermann, BehAng.
Straub Marie, We.
10 (E) *Bad. Versicherungsanstalt
f. Gemeinde- u. Körper-
schaftsbeamte
(Hvw.: Emilie Müller,
Moltkestr. 17)
Denning Frz., Kraftf.
Hanser Karl, Schulleiter
Hanser Otto, Rektor
Henninger Marie, We., Auto-
matenbetrieb → 24626
Siefer Aug. BbInsp.
Weilhard Karl, RegOInsp.
Zimmer Ldw., StudAss.
12 (E) Becker Gertr., Berufs-
schullehrerin → 20455
(Hvw.: Karl Welk,
Karlst. 14)
Allgeier Karl, Rektor aD.
Bauer Seraf., We.
Filitz Else, Frau
Hagendorn Johanna, Rentn.
Heim Emmy, VerwSekrn iR.
Hummel Ernst, Kunstmaler
(Atelier)
Meffert M. u. J., Archit.-
Büro → 28493
Schmitt Gertrud, RegSekrn.
Weber Johanna, We.
14 (E) Büdler Franz, OLOkf. aD.
Brannath Karl-Heinz,
DiplVolkswirt
Meyer Else, We.
Oehm August, OBauinsp. iR.
Scherer Emil, Textilkaufmann
Stutz Otto, Maurer
16 (E) *Graf Hch., Erben
Zerstört
18 (E) Betsche Hch., Priv. → 60900
Baumann Anast., We.
Baumann Arth., kfm. Ang.
Doll Amalie, We.
Eisele Maria, We.
Gieser Emma, Frau
Klimm Karl, Student
Kroker Anneliese, kfm. Ang.
Martin Johanna, We.
Müller Otto, MetzgerM.
Petry Pauline, We.
Rocca Frdr., Schneiderei
Ruby Jos., Bäcker
Schmitt Ant., JustInsp.
Schreyeck Anna, We.
Schuh Philomena, Frau
Spengler Franz, OFinSekr.
20 (E) *Frohmler Lina, We.,
Erben
Bader Barb., We.
Balogh Mich., Baupolier
Beck Emma, We.
Billmann Ernst, Arbeiter
Brehm Ldw., Rentner (Hvw.)
Burkhardt Otto, HdlsVertr.
Felder Hedwig, Priv.
Fistler Wlfg., Bauing.
Hartmann F. Wilhelm,
TabakwGroßhdl. → 26387
Kaufmann Paul, Mech.
Kaufmann Wlt., MechM.
Kautz Reinhold, VerwAng.
Klump Kath., We.
Robl Hch., Bauarb.
Sees Emilie Martha, We.
→ 25461
Sees Karl, TextilwGesch.
→ 25461
Seyfried Hrm., RbInsp. iR.
Teichfuß Elly, Rentnerin
+ Sonntagstr. +

Schnellbügelanstalt

wo in Stundenfrist Ihre
Kleidung gebügelt ist.



nur

Kaiserstr. 48 Ruf 25376
Scheffelstr. 53 Ruf 25379