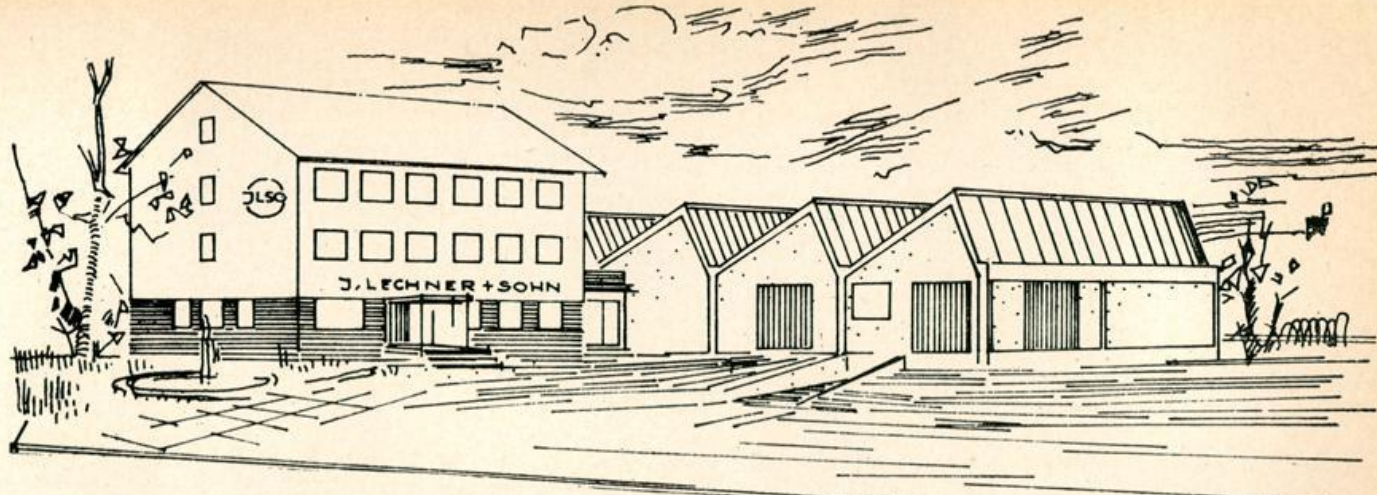


Badische Landesbibliothek Karlsruhe

Digitale Sammlung der Badischen Landesbibliothek Karlsruhe

J. Lechner & Sohn OHG

[urn:nbn:de:bsz:31-219051](https://nbn-resolving.org/urn:nbn:de:bsz:31-219051)



AUTOMATISCHE PUMPWERKE TRINKWASSER · ABWASSER

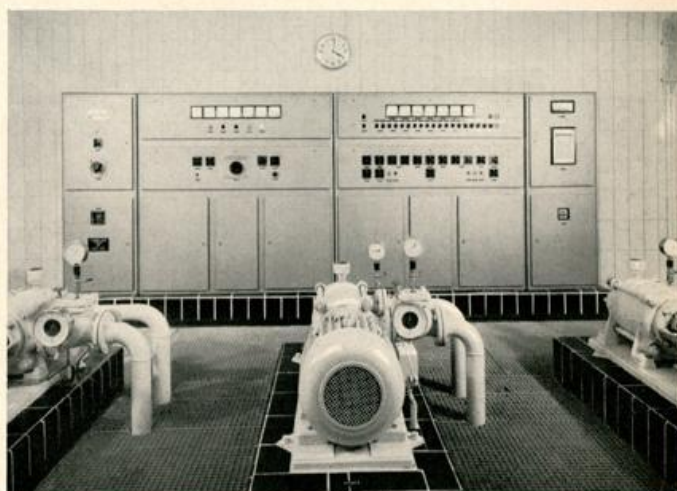
- Automatische Diesel - Notstrom - Aggregate
- Automatische Pumpenhaus - Heizungen
- Schaltanlagen - Verteilungen in
Baustein - Fronttafel - Schrankform
- Anzeige - Schreibgeräte z. Betriebsüberwachung nach
Verbrauch - Wasserstand - Druck - Temperatur

STEUERSCHALTER PATENTSYSTEM JLSO

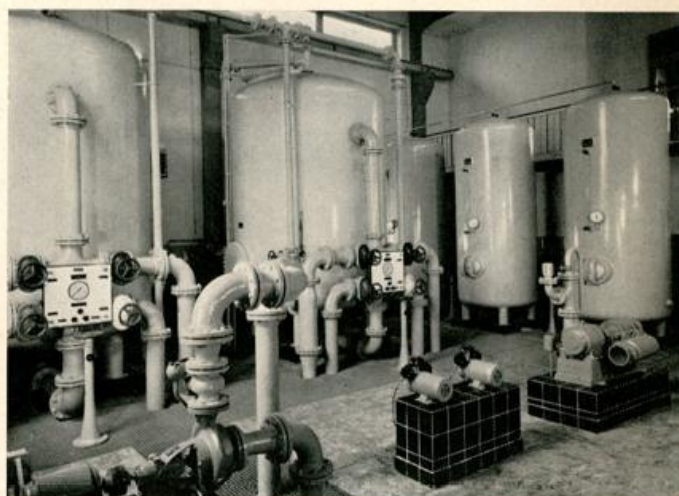
- Strömungsschalter System JLSO z. Steuerung u. Kontrolle von
Pumpen - Kühlwasser - Umlauföl
- Tauchschwimmerschalter System JLSO
Elektrodensteuerungen
- Spezialdruckschalter System JLSO
- Zeitschaltuhren System JLSO

ARMATUREN

- Druckluftsperrventile System JLSO f. Druck-Kessel
- Schwimmerventile System JLSO
- Druckminderventile
- Fußventile
- Rückschlagklappen - Schieber - Schmutzfänger



Vollautomatische Pumpen- und Generator-Steuerung mit Diesel-Antrieb. JLSO-Strömungsschalter mit aufgebautem Manometer als Leerlaufschutz in die Druckleitung eingebaut.



Wasserversorgungsanlage Gemeinde Leopoldshafen und Wohnsiedlung der Kernreaktorgesellschaft.

*mehr als 100 000 ILSO-Apparate
arbeiten in aller Welt zur Zufriedenheit unserer Kunden!*



J. LECHNER & SOHN OHG · KARLSRUHE-WEST

Telefon: 55231/55232

Drahtwort: JLSO

Andreas-Hofer-Straße 5