

Badische Landesbibliothek Karlsruhe

Digitale Sammlung der Badischen Landesbibliothek Karlsruhe

Raffineriezentrum am Oberrhein

[urn:nbn:de:bsz:31-219069](https://nbn-resolving.org/urn:nbn:de:bsz:31-219069)

Der Aufbau geht planmäßig voran . . .

25% der Esso-Raffinerie waren im März 1962 bereits fertiggestellt. Ende 1962 wird die Produktion beginnen. Die umstehende Luftaufnahme des Raffineriegeländes vermittelt einen imponierenden Eindruck über den Stand der Aufbauarbeiten zu beiden Seiten der Alb im Esso- und DEA-Gelände. (Freigegeben vom Innenministerium Baden-Württ. Nr. 2/13526, Luftbild: Albr. Brugger, Stgt.) Die weiteren Bildausschnitte geben Perspektiven dieser technischen Großleistung.

Raffinerie- zentrum

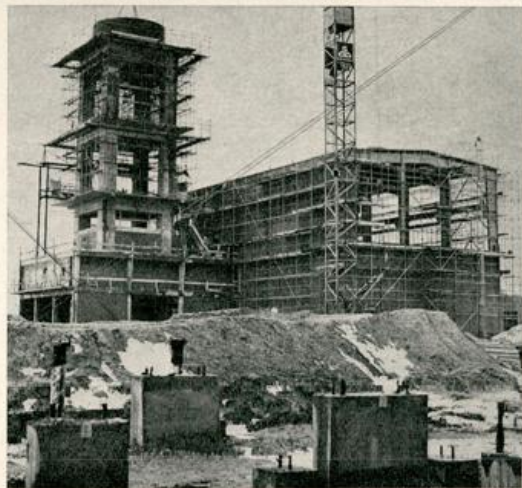


Wunderwerke der Technik entstehen:

Oben: Schweißarbeiten auf dem 55 m hohen Feintrennturm.

Links: Aufstellung einer der 3 Türme für die thermische Crack-Anlage in der Esso-Raffinerie (Höhe 40 m, Durchmesser fast 3 m, Gewicht 68.t).

am Oberrhein

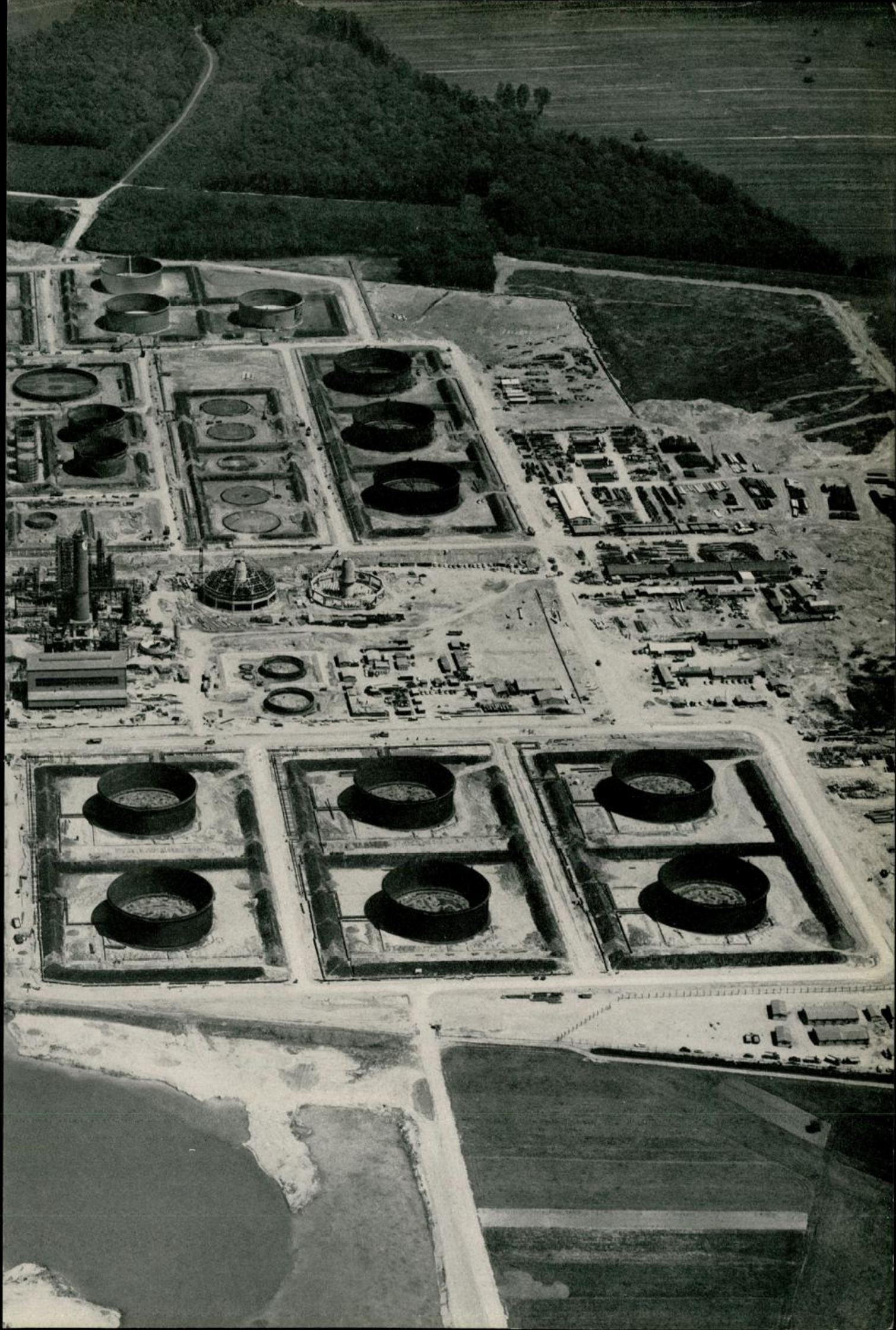


Links unten: Aufbau des Turbinenhauses (Esso) mit 150 m hohem Schornstein

Unten: Stahlbeton-Fundamente für die Power-Formanlage (Esso).









PLAN DER INDUSTRIE- UND WOHNIEDLUNGSGEBIETE



mittlere und große
Industriebetriebe



Wohnsiedlungsgebiete



Industriegebiet
weiß: bereits vor 1945
blau umrandet: nach 1945



Industriegelände
schraffiert: noch verfügbar
Grundfarbe, weiß umrandet:
bereits verkauft



Raffineriezentrum am Oberrhein

