

# **Badische Landesbibliothek Karlsruhe**

**Digitale Sammlung der Badischen Landesbibliothek Karlsruhe**

## **3 Sacred songs - Mus. Hs. 1191a**

Coro

Selig ist der Mann der die Anfechtung erduldet - Mus. Hs. 1193 - S, Coro,  
org; C

**Keller, Ludwig**

**[S.l.], 1923-1924 (1923-1924)**

[urn:nbn:de:bsz:31-30084](https://nbn-resolving.org/urn:nbn:de:bsz:31-30084)

1957 m. 1623

# Selig ist der Mann.

Mässig, mit Ausdruck.

1. 81 5  
(512)

lk.

Sopran = Solo

Die Solostimme beginnt erst mit Takt. 26 - 42, um sich in 47 n. 48 fortzusetzen n. mit 50 - 72 zu schliessen.

Sopran all

Tenor Bass

Orgel

55 (9)

An-fech-tung er-dul-det, den nach-dem er be-wäh-ret ist, wird er die Krone, die Kro-ne des

53

det, den wie er be-wäh-ret ist

Mus. No. 1193



Violoncello

Violone

Violoncello

Lebens-emp-fan- gen, wel- che Gott ver- heis- sen hat; wel- che Gott ver-  
 lebens-emp-fan- gen, wel- che Gott ver- heis- sen hat; wel- che Gott ver-  
 lebens-emp-fan- gen, wel- che Gott ver- heis- sen hat; wel- che Gott ver-

(57) (64)

für- den hat die neu, die ihn lie- ben, für die neu, die ihn lie- ben.  
 für den hat die neu, die ihn lie- ben, für die neu, die ihn lie- ben.  
 für den hat die neu, die ihn lie- ben, für die neu, die ihn lie- ben.

cresc. lie- ben, lie- ben, lie- ben.

(69) (69) (69)

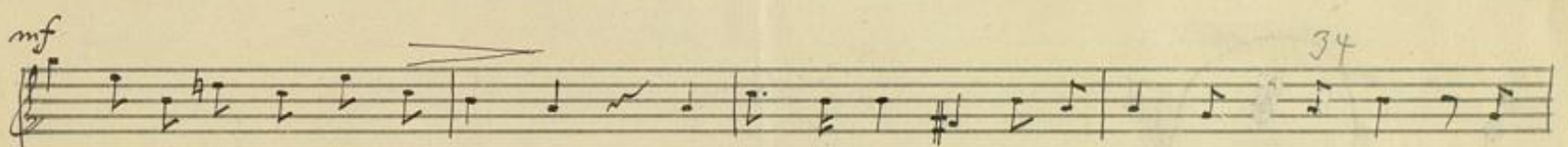
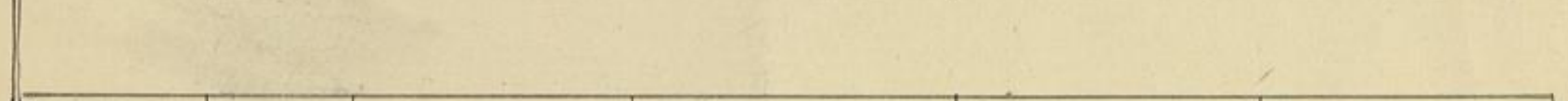
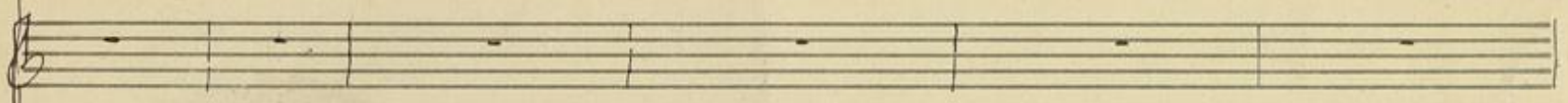
18. 1. 2. 5

25

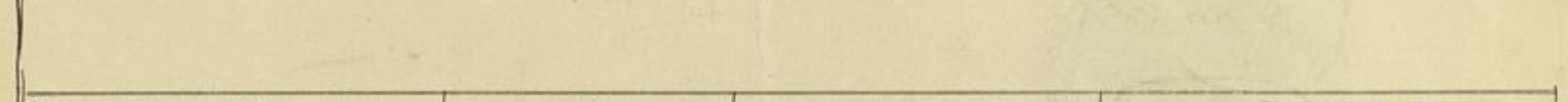
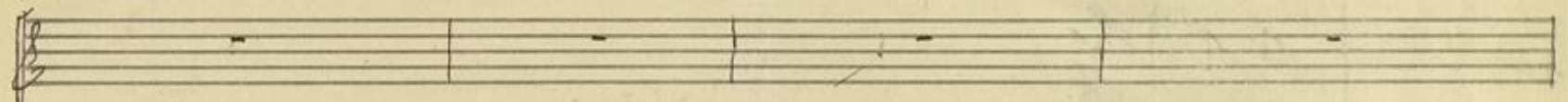
(26) *mpo (quasi-Recitativo)*



So le-ge nun von euch ab, nach dem vo-ri-gen Wan-del, der al-ten Men-schen, der durch



Lü-cke im Ver-tum sich ver-der-bet. Er-mou-ert euch a-ber im Geist des Ge-müts; und



zu MusHs 1193

© 1912

35

*cresc.*

gie-het den neu-en Men-schen an, Der nach Gott ge-schaf-fen ist in recht-schaf-fe-ner Ge-

*f*

rech-tig-keit und Glei- (42) -lig-keit)

*hier Einlage, siehe 6.*

*Bitte, die Modulation nach C-moll beibehalten.*

*mf*, *mp*, *as*



Anmerkung: Die Solostimme, die erst wieder bei der Wiederholung des Chors eintritt, fñhlet in den kleinen Noten (S. 1) ihre Fortsetzung.

mf (47) (51) mp (52) (53) (54)

Se - lig, se - lig! Se - lig, wer die An - ge - ch - tung er - dñl - det,

Se - lig ist der Mñn, der die An - ge - ch - tung er - dñl - det,

Se - lig dñl - det,

von hier folgt Takt 9 bis Takt 23

wie Seite 1.

70 (70) mp f (7\*)

Sie ihn lie - ben, ihn lie - ben.

ihn lie - ben.

Justus Speiser'sche Anstalt für Musik zu Mühlhausen (im Jahre 1903)

6)

43

# Einlage.

*mu - lig*

48

Handwritten musical score for the first system, featuring a treble and bass staff with chords and notes. The tempo marking *mp* is present. The number 43 is written in the bass staff.

*Sing-  
stimme:* *Se - lig, Se - lig,*

Handwritten musical score for the second system, including vocal line and piano accompaniment. The number 49 is written in the bass staff. The tempo marking *mp* is present.

Handwritten musical score for the third system, including piano accompaniment. The number 50 is written in the bass staff.

Handwritten musical score for the fourth system, including piano accompaniment.

Handwritten musical score for the fifth system, including piano accompaniment.

K. 21.3.24

