

Badische Landesbibliothek Karlsruhe

Digitale Sammlung der Badischen Landesbibliothek Karlsruhe

Wirtschaftswerbung

[urn:nbn:de:bsz:31-219087](https://nbn-resolving.org/urn:nbn:de:bsz:31-219087)





MEHR ALS **500** GESCHÄFTSSTELLEN

Wo immer Sie Ihren Wohnsitz haben, durch jede, auch die kleinste Niederlassung unserer Bank stehen Ihnen die Dienste unserer weitverzweigten Organisation in vollem Umfang zur Verfügung. Jede Geschäftsstelle der DEUTSCHEN BANK bietet Ihnen für Ihre privaten und Ihre geschäftlichen Geldangelegenheiten einen umfassenden Kundendienst. Die DEUTSCHE BANK erleichtert Ihnen den Umgang mit Geld. Bitte, machen auch Sie von unseren Diensten Gebrauch.

DEUTSCHE BANK

AKTIENGESELLSCHAFT

FILIALE KARLSRUHE

mit Zweigstellen in Mühlburg, Bretten und Ettlingen



Badische

ÖFFENTLICHE BANK- UND PFANDBRIEFANSTALT

Kommunale

ZENTRALBANK DER BADISCHEN SPARKASSEN

Landesbank

MANNHEIM FREIBURG KARLSRUHE

Girozentrale



Ausführung aller Bank- und Börsengeschäfte
Gewährung von Hypothekendarlehen
und Gemeindegeldkrediten sowie
Investitions- und Betriebsmittelkrediten
Verkauf von Pfandbriefen und Kommunal-
Schuldverschreibungen aus eigenen Emissionen
Bilanzsumme rund 2,8 Milliarden DM

Badische

DIE BAUSPARKASSE DER SPARKASSEN

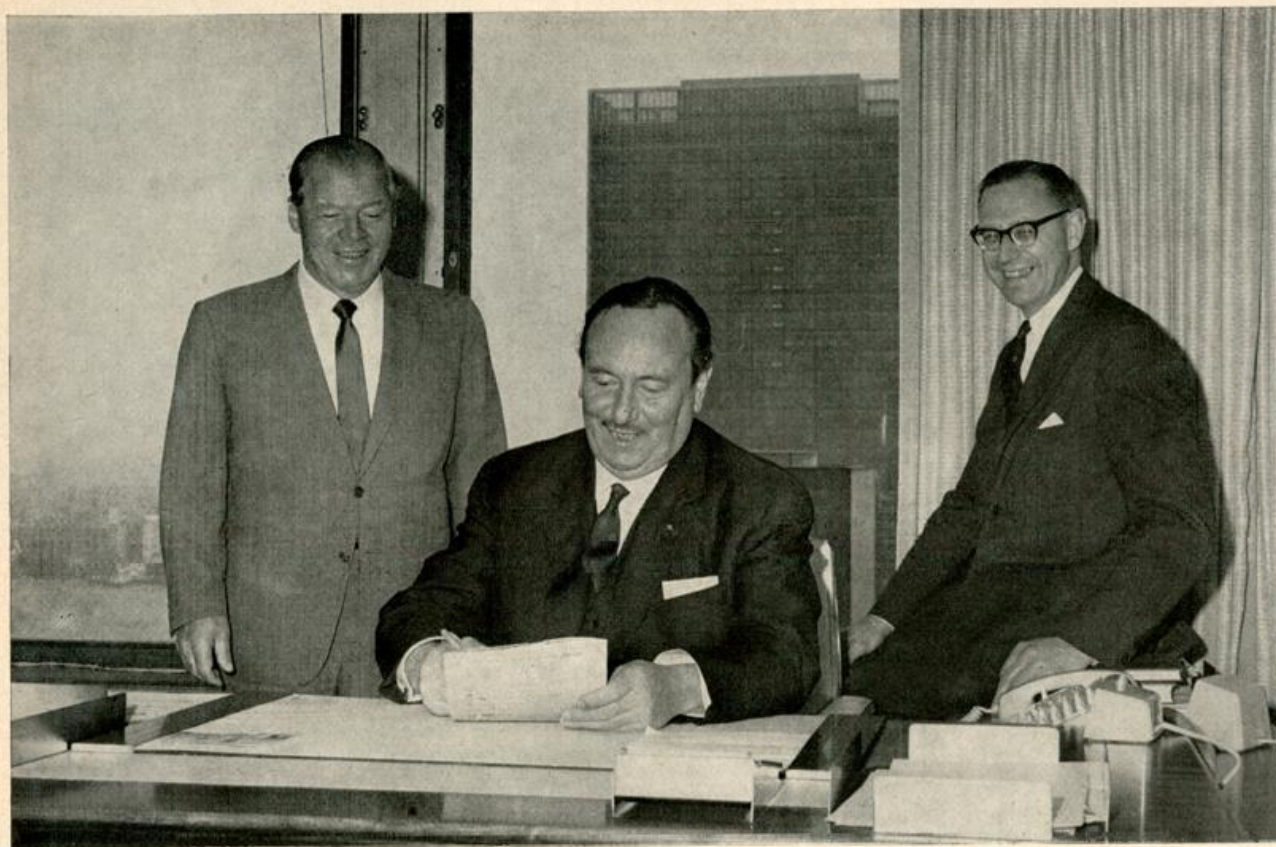
Landesbau-

KARLSRUHE Kaiserstr. 223 Telefon 27911

Sparkasse

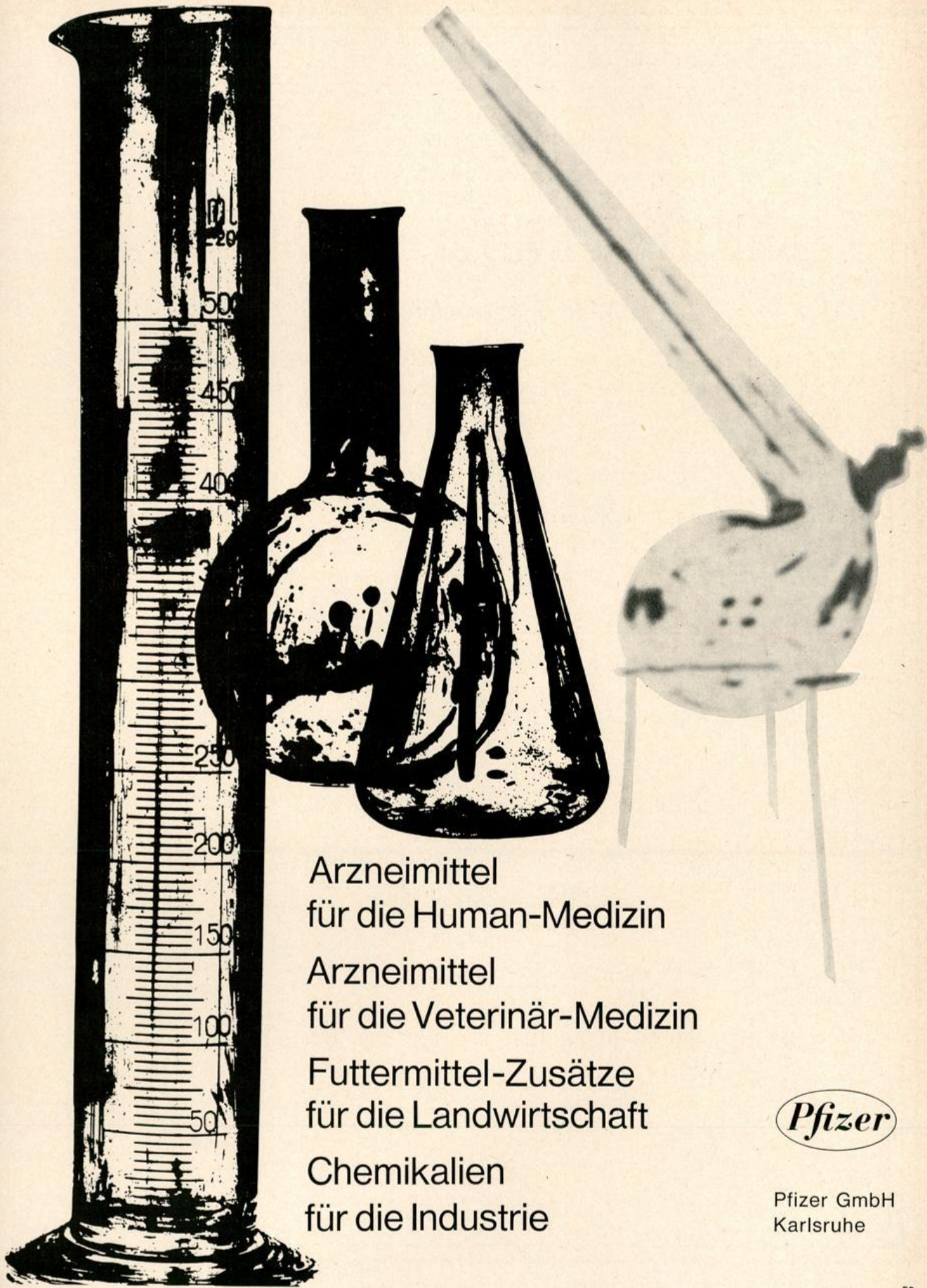


Mit Hilfe eines Bausparvertrages
können Sie ein Haus bauen, kaufen,
instandsetzen, umbauen, eine Eigentums-
wohnung erwerben, ganz wie Sie
es wünschen und brauchen.
Fragen Sie uns oder Ihre Sparkasse.



Oberbürgermeister Günther Klotz besuchte am 19. 5. 1964, dem ersten Tag seines Amerika-Aufenthaltes, die Pfizer-Zentrale in New York. Die Aufnahme wurde in Mr. McKeens Arbeitszimmer im 33. Stockwerk des Pfizer Building gemacht. John E. McKeen, Präsident des Stammhauses der Chas. Pfizer & Co., Inc., links; Richard C. Fenton, Präsident der Pfizer International, Inc., rechts. Im Hintergrund das Gebäude der VEREINTEN NATIONEN.

Pfizer



Arzneimittel
für die Human-Medizin

Arzneimittel
für die Veterinär-Medizin

Futtermittel-Zusätze
für die Landwirtschaft

Chemikalien
für die Industrie

Pfizer

Pfizer GmbH
Karlsruhe

BADISCHE LANDESKREDITANSTALT

KARLSRUHE · SCHLOSSPLATZ 12

OFFENTLICH-RECHTLICHE HYPOTHEKENBANK · ORGAN DER STAATLICHEN WOHNUNGSPOLITIK

Einen maßgeblichen Beitrag

konnten wir in den vergangenen Jahren leisten zur

**Förderung des Wohnungsbaues · Instandsetzung und
Modernisierung d. Wohnungsbestands · Bodenerschließung
Strukturellen Verbesserung der Agrarwirtschaft · Durch-
führung städtebaulicher und raumordnender Aufgaben**

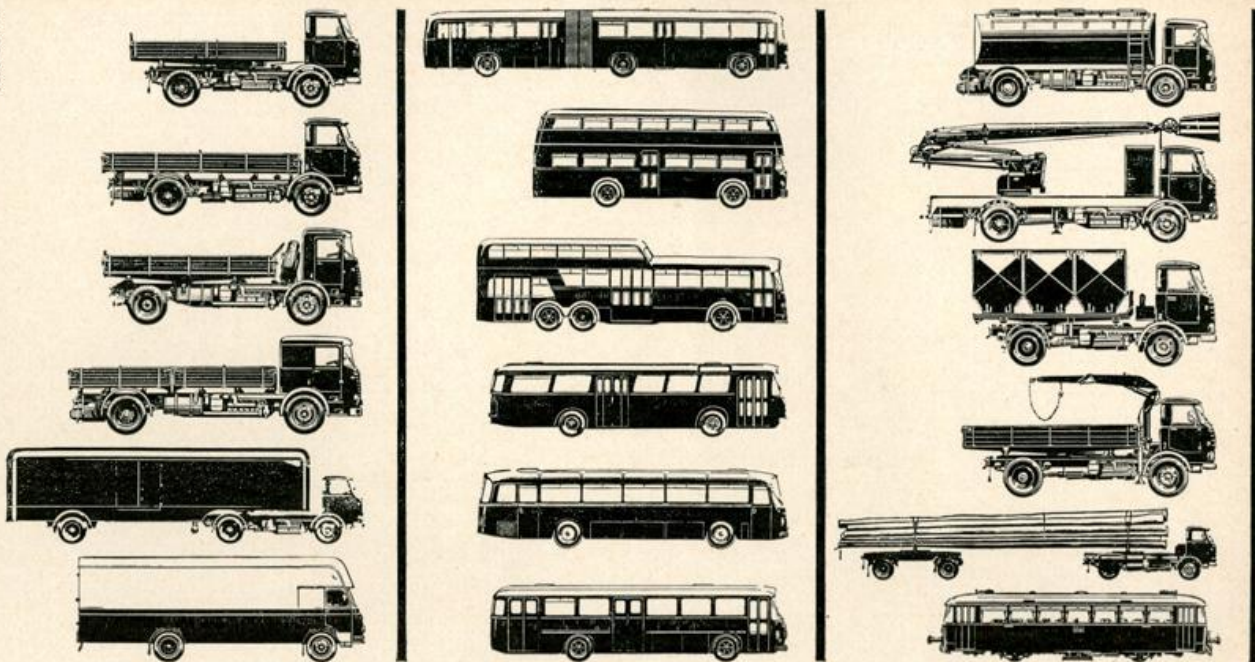
Für diesen Zweck gewähren wir

**nachstellige Tilgungshypotheken · Kommunaldarlehen
langfristige Agrarkredite**

Wir empfehlen unsere

DM-Hypotheken - Pfandbriefe als günstige Kapitalanlage

*



Kein Problem

Viel Nutzfläche fürs Geld!
Die Unterflurbauart macht BÜSSING Fahrzeuge so wirtschaftlich. Der Motor liegt unter dem Wagenboden. Darüber ist nur Nutzfläche. Über die ganze Fahrzeuglänge. Kein Problem für jeden Verwendungszweck: Für Ihre Fahrgäste. Für Ihre Ladung. Für Ihre Besatzung. Und für alle Sonderaufgaben.



BÜSSING
Unterflur
eine Bauart
der Vernunft

BÜSSING Automobilwerke AG · Niederlassung Karlsruhe

C A R L B A U E R

ELEKTROGROSSHANDLUNG
SERVICE WERKSTATT FÜR FERNSEH - RUNDFUNK - UND PHONO - TECHNIK

LIEFERANT DES FACHHANDELS IM RAUME
MITTELBADEN-PFALZ FÜR ELTRING-GERÄTE



KARLSRUHE - RHEIN · KRIEGSSTRASSE 38 · FERNRUF SA - NR. 60234
FERNSCHREIBER CARL BAUER KLRH. 078-2525
LANDAU - PFALZ · WAFFENSTRASSE 28 : FERNRUF 3850

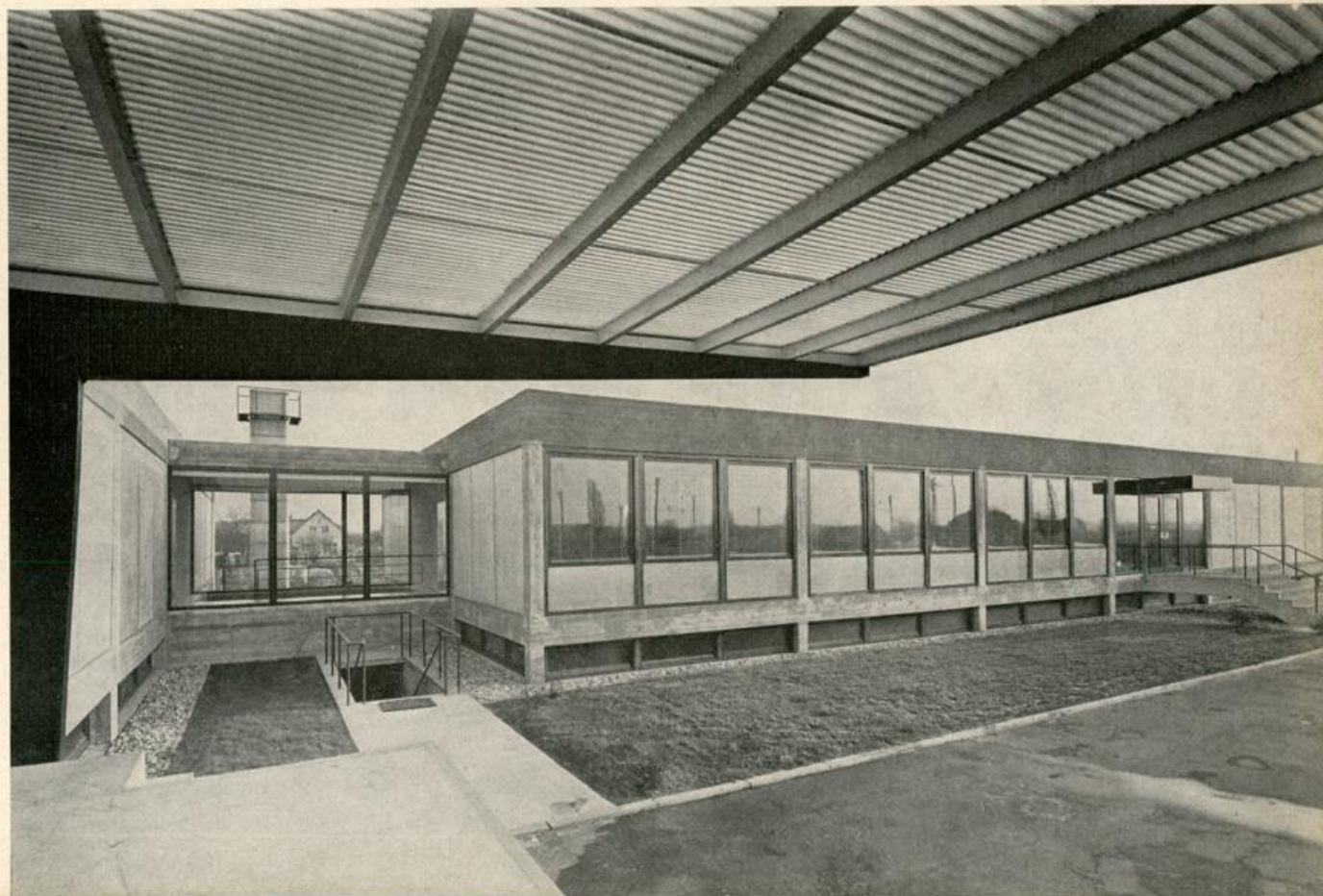
PETER BEUSCHER KG KARLSRUHE

DURMERSHEIMER STR. 159 · TELEFON 51811/12
POSTFACH 4028 · FERNSCHREIBER 07 82538



FACHGROSSHANDLUNG SEIT 1907

Glas, Porzellan, Steingut, Geschenkartikel aus Silber, Messing u. Kupfer, Flaschen, Korbflaschen, Kellereimaschinen
Erzeugnisse der Ruhrglaswerke Essen. Wir sind Lieferant des Fachhandels, wir beliefern Hotels, Gaststätten u. Kantinen

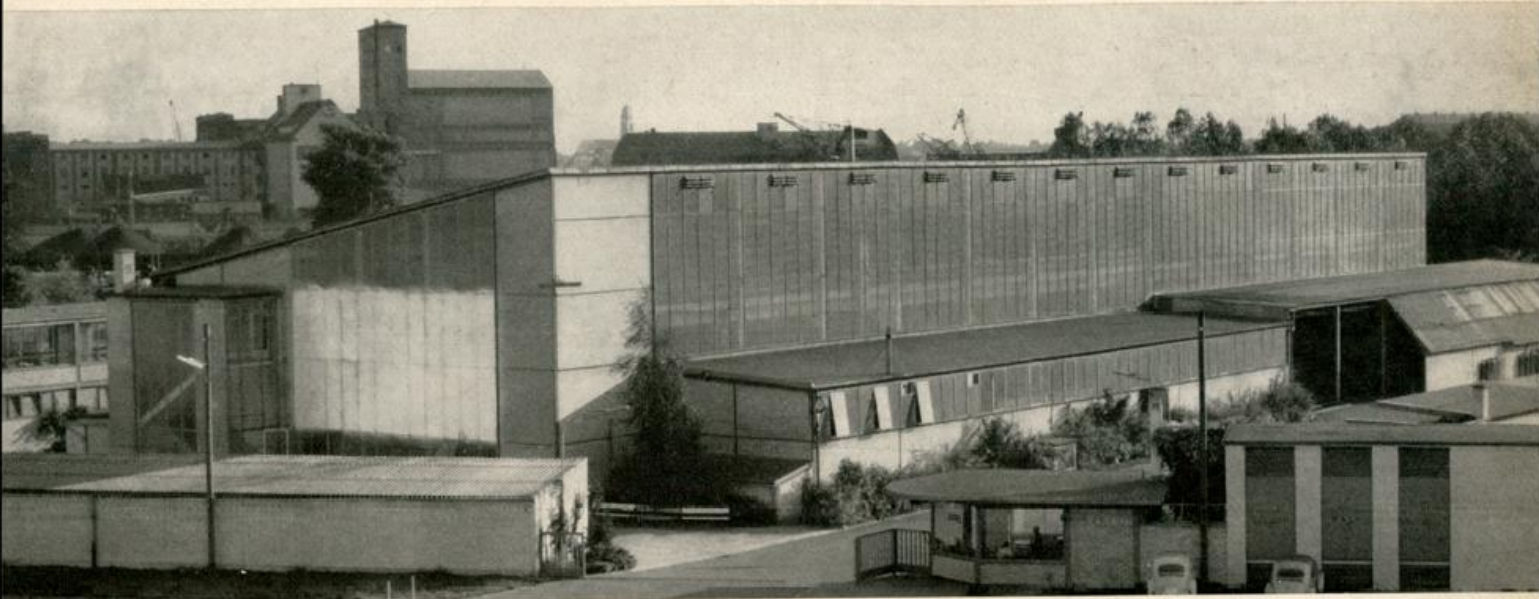




Gustav Donecker

Plakat- u. Reklame - Institut Karlsruhe Vorholzstr. 9 Telefon 26733 / 26796

Plakatanschlag in Karlsruhe
und über 400 badischen Stadt- und Landgemeinden
Großflächenwerbung
Straßenbahnwerbung in Karlsruhe



Wir liefern ölhydraulische

Tischpressen

Einständerpressen

Säulenpressen

Waagrecht - Pressen

Tiefziehpressen in Ein- und
Doppelständer - Bauweise

Kaltfließpressen

Tuschierpressen

Richtpressen

Richtmaschinen

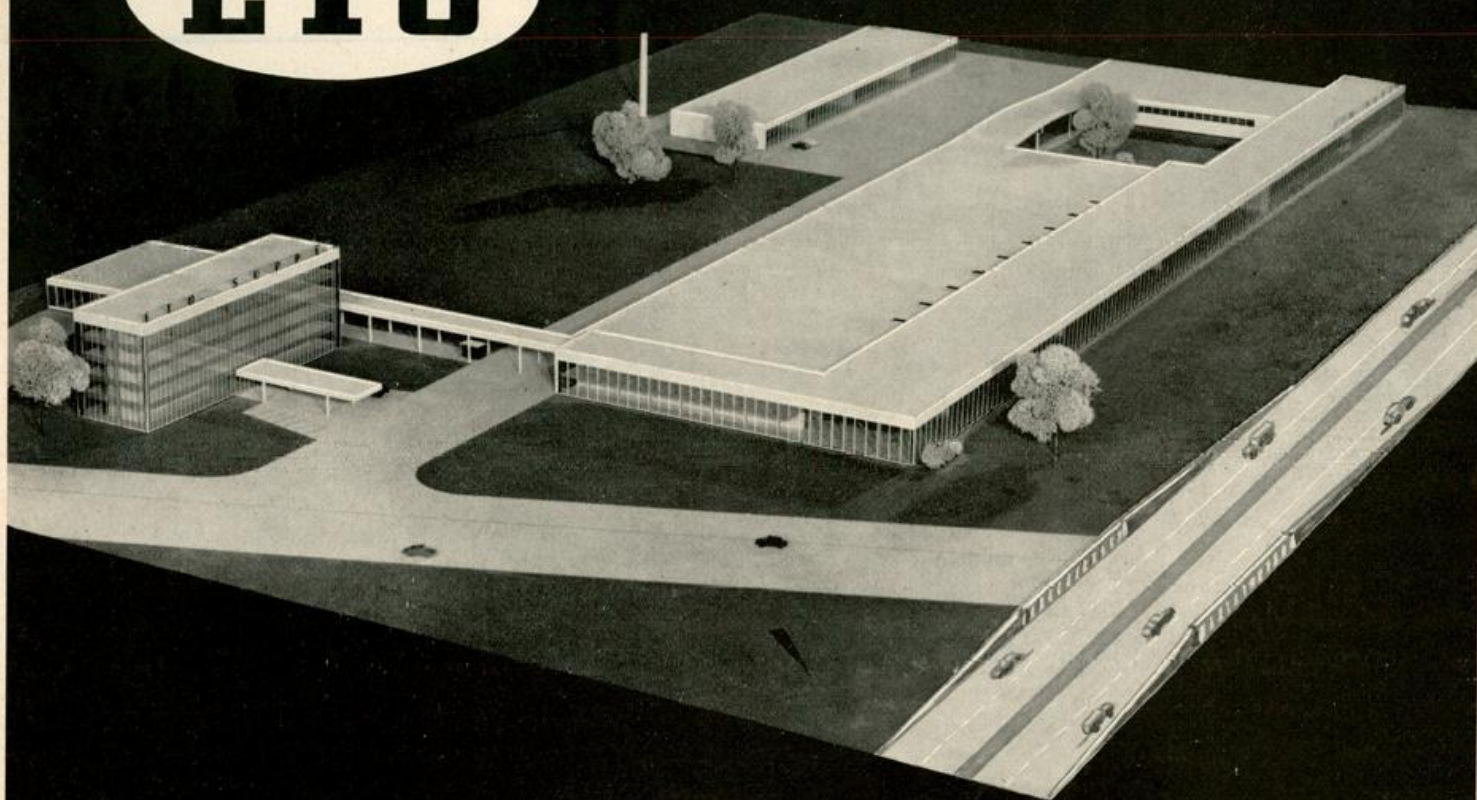
Pressen in Sonderausführung
auch für selbsttätige Arbeitsweise
mit Werkstücktransport
und Zuführung.

EITEL KG · KARLSRUHE

FERNRUF 52955 · FERNSCHREIBER 0782611 · TELEGRAMM EITELPRESS

EITEL
PRESSEN

ETO



Die große Suppenküche – direkt vor den Toren der Stadt Karlsruhe

Hier, an der Autobahn Karlsruhe - Rastatt, entsteht mitten im Grünen, den Schwarzwaldbergen fast greifbar nahe, das neue moderne Werk der ETO Nahrungsmittelfabriken.

Kluge Planer haben alle Möglichkeiten vorgesehen, um den Speiseplan von Hausfrauen und Großküchen, überhaupt für alle, die gerne gut essen, noch reichhaltiger und zeitsparender zu gestalten.

**Von uns mit Liebe komponiert,
von Ihnen dann gekonnt serviert!**

ETO NAHRUNGSMITTELFABRIKEN RICHARD GRAEBENER · KARLSRUHE

FEINE SUPPEN · SOSSEN · FLEISCHBRÜHE · SÜSS-SPEISEN



fischer spedition



Teilansicht Zentrale Karlsruhe

DEUTSCHLAND- VERKEHR

Tägliche Abfahrten nach:
NORDDEUTSCHLAND,
RHEINLAND-WEST-
FALEN, BAYERN
und zurück.

Außerdem laufend Ver-
ladungen ins übrige
Bundesgebiet.

Übernahme verbindlicher Ablieferungstermine, Sonderfahrten
Gestellung von Thermofahrzeugen für temperaturempfindliche Güter
Schwerlasttransporte

„TERMIN-VERKEHR: = bedeutet expreßgut- oder eilgutmäßige Beför-
derung mit Garantie des Ablieferungstermins.“

EUROPA-VERKEHR

Ständig werden bedient:

Frankreich, Belgien, Holland, Dänemark, Schweden, Schweiz, Österreich, Italien

Verladungen mit Zollverschluß - Fahrzeugen

Einfache Abfertigung, kurze Laufzeiten

Zentrale:
Karlsruhe
Steinfeldstraße 5/9
Telefon 600 51
FS 0782 708
FS 0782 634

Zweigstellen:
Hamburg-Wilhelmsburg
Alte Schleuse 13/15
Telefon 7517 46/48
FS 0214 466

Wuppertal-Barmen
Am Diek 97a
Telefon 664 15
FS 08512 392

Landau/Pfalz
Ostbahnstraße 18
Telefon 21 78

Rastatt
Lochfeldstraße 13a
Telefon 2805

EXPORT ÜBERSEE LUFTFRACHT

Abfertigungen in
Hamburg durch eigene
Filiale.

Tägliche Verkehre direkt
in den Freihafen.

Luftfrachtsendungen,
täglicher Abflug ab
Frankfurt.



Sattelzug vor einem Teil des Lagers in Karlsruhe

GÖSSEL

BAUSTOFFE

großes Lager in sämtlichen Baumaterialien
Vertretungen:
 Tonerdeschmelzzement „Rolandshütte“
 (Lieferwerk: Metallhüttenwerk Lübeck)
 Asbestzement-Erzeugnisse
 Westerwald AG, vormals Siemens Glas
 Holländische Klinker
 Promonta-Gipstrennwände

FLIESEN

großes Lager in sämtlichen Wand- und Bodenfliesen
 Asphalt- und Solnhoferplatten
Ausführungen:
 Sämtliche Fliesenarbeiten und Isolierungen
 Keramische Fassadenfertigteile
 Spezialität: Glasstahlbetonbau
Moderner Fliesen-Ausstellungsraum

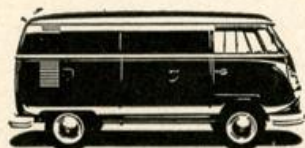
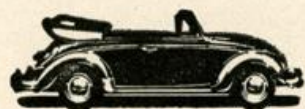
BETONWERKE

Betonwerk I: Karlsruhe, Ziegelstr. 2-6, Telefon 22316
Betonwerk II: Oberweier, Tel. Ettlingen 3685
 Betonrohre 10 — 150 cm Ø und Formstücke
 Schachtringe · Konusse · Eiformrohre · Kläranlagen
 Filterrohre · Beton-Abdeckhauben
 Rüttelpreß-Betonrohre mit Glockenmuffen
 Fassadenelemente

*Über 75 Jahre
 im Dienste der
 Bauwirtschaft*



K. GÖSSEL · KARLSRUHE · KRIEGSSTRASSE 97a
 TELEFON: 22313-15 · FERNSCHREIBER: 07825615
 NIEDERLASSUNGEN IN PFORZHEIM, VAHINGEN/ENZ UND RHEINZABERN



Vertrauen

Sieben Millionen vertrauen auf VOLKSWAGEN,
in Deutschland sogar jeder 3. Autofahrer.

Auch in Karlsruhe erfüllen VOLKSWAGEN
wichtige Funktionen in der Wirtschaft.
Aber nicht nur auf dem wirtschaftlichen Sektor,
auch im privaten Bereich
hat der VOLKSWAGEN viele Freunde,
tausende!

Kennen Sie das ganze Wagensortiment?
Die neuesten Modelle
von VW 1200 über VW 1500 S-Coupé
bis zum Neunsitzer?

VOLKSWAGEN- UND PORSCHE-GROSSHÄNDLER

Geumling

KARLSRUHE · AM DURLACHER TOR · TEL. 60011
AUSSTELLUNGSRAUM : KAISERSTRASSE 160





Wir liefern vom Lager und vom Werk:

Betonstähle · Baustahlgewebe

Stab- und Formeisen : Breitflanschträger

Universaleisen · Bandeisen

Grob-, Mittel- und Feinbleche · Kaltgewalzte SPO-Bleche

Gas- und Siederöhren · Konstruktionsröhren

Ila-Röhren · Drähte

Gebietsvertretung und Lager:

Trimborn-Ankerschienen und Zubehör

Wir liefern sowohl an Bauhöfe und Baustellen als auch im Auftrag des Baugewerbes an die Firma

Griebel-Stahlarmierungen GmbH

Karlsruhe-Durlach · Killisfeldstr. 40a · Telefon Karlsruhe 4 35 90

Betonstähle I und III in Herstellungs- und Schnittlängen;
sie nimmt das

Biegen der Betonstähle

nach Zeichnungen vor;

der Biegebetrieb ist bestens eingerichtet und liefert pünktlich

GRIEBEL - EISENHANDEL KG

KARLSRUHE-DURLACH · KILLISFELDSTRASSE 40a · TELEFON 43211

Karl Griesser

KUPFERSCHMIEDE - APPARATEBAU

LIEFERPROGRAMM

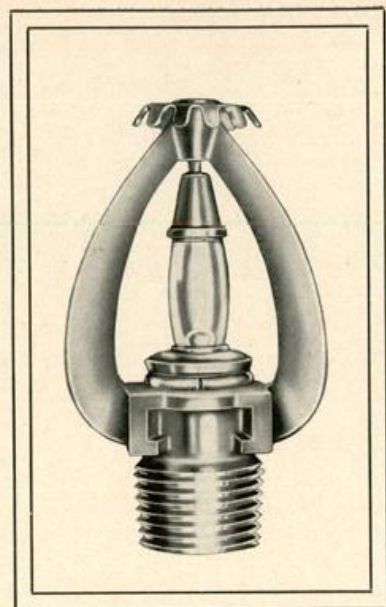
Apparate und Behälter für die chemische-, pharmazeutische- und Nahrungsmittelindustrie in nichtrostenden säurebeständigen Stählen und plattierten Werkstoffen



KARLSRUHE-WEST

GABLONZER STRASSE 5-7

FERNSPRECHER 51693, FS 07825659



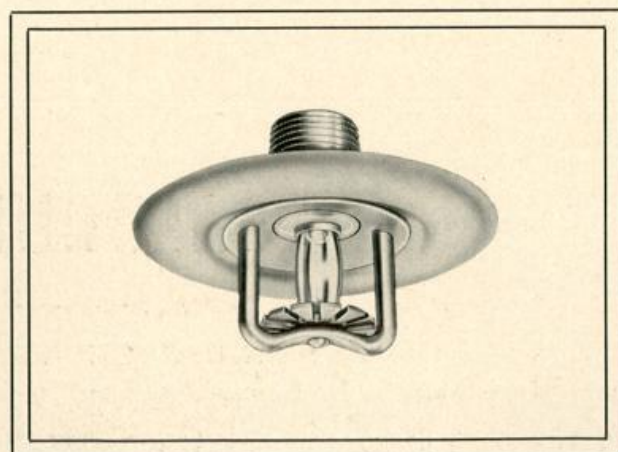
GRINNELL-HOFFMANN AUTOMATISCHE SPRINKLERANLAGEN

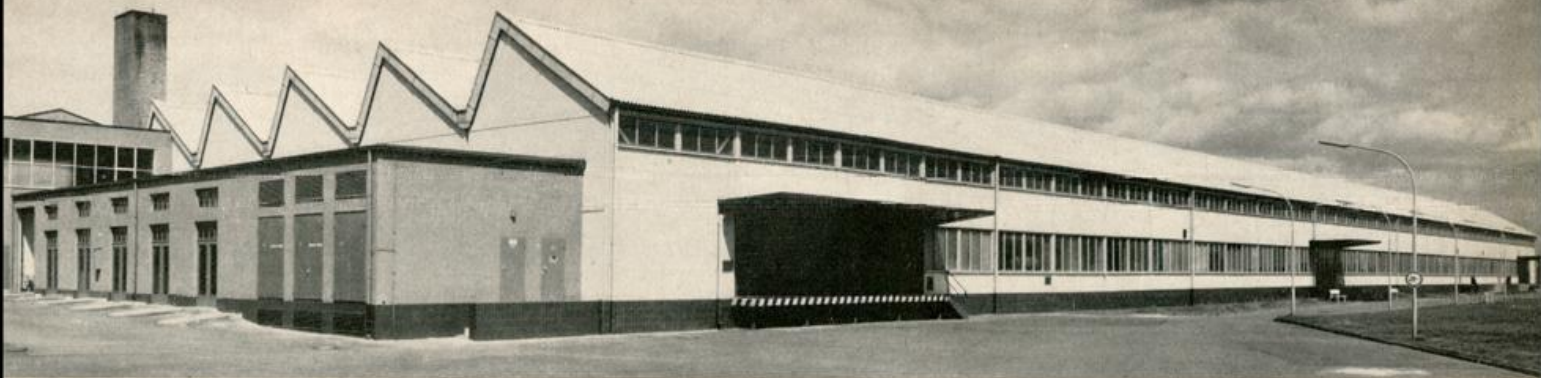
MIT SELBSTTÄTIGEM MELDESYSTEM
SIND ORTSFESTE ANLAGEN
DIE EINEN
VERLÄSSLICHEN BRANDSCHUTZ
SOWOHL IN DER INDUSTRIE
ALS AUCH IN BAUTEN JEDER ANDEREN ART
GEWÄHRLEISTEN

GRINNELL-HOFFMANN SPRINKLER GMBH

KARLSRUHE-DURLACH

TELEFON 412 62





IN KARLSRUHE ENTSTAND EIN NEUES WERK DES WELTUNTERNEHMENS L'OREAL DE PARIS

Im Herbst 1945 wurde die deutsche Zentrale des weltumspannenden L'OREAL-Unternehmens in Karlsruhe neu gegründet, nachdem die Berliner L'OREAL-Gesellschaft gegen Ende des zweiten Weltkrieges durch totalen Bombenschaden aufgehört hatte zu existieren.

Das Karlsruher Unternehmen nahm einen schnellen Aufschwung. Dieser Entwicklung mußte auf allen Gebieten Rechnung getragen werden. In vielen Teilen der Bundesrepublik und in Berlin wurden Auslieferungsläger für den Vertrieb geschaffen; mit der Einrichtung von Fachstudios in deutschen Großstädten wurden dem Kundendienst und der Verkaufsförderung neue Möglichkeiten erschlossen. Ein Verwaltungsgebäude ist in Karlsruhe (Wendstraße/Ecke Kaiserallee) errichtet worden, das mit allen für eine moderne Betriebsführung notwendigen Anlagen ausgerüstet ist.

Die wichtigste Aufgabe des Unternehmens lag jedoch im Bau einer neuen, modernen Fabrik, die auf weite Sicht in der Lage ist, die ständig steigende Nachfrage aufzufangen. Mit Weitblick wurde eine kühne Planung akzeptiert und verwirklicht, die in die Zukunft weist. Durch die Errichtung dieser großzügig angelegten Fabrik im Nordwesten der Stadt Karlsruhe hat das Weltunternehmen L'OREAL, das in 100 Ländern der Erde Niederlassungen und Vertretungen unterhält und über 50 eigene Fabriken verfügt, einen neuen Höhepunkt seiner Geschichte in Deutschland erreicht.

Die Karlsruher Fabrik ist im Jahre 1962 auf einem 40 000 qm großen Gelände nach modernsten Grundsätzen erbaut worden, die sich auf Erfahrungen in Frankreich und Amerika stützen. Das Werk arbeitet nach dem gleichen Rationalisierungs-Prinzip, das allen L'OREAL-Produktionsstätten zugrunde liegt. Ohne daß Treppen oder Aufzüge benötigt würden, fließt das Material von der Wareneingangsseite über das Roh- und Verpackungsmaterial-Lager, die Kontroll-Labors und die Produktionsabteilung zur Abfüllstation, wo z. B. Tubenautomaten über 10 000 Tuben in der Stunde füllen und schließen. Flaschenabfüll- und Etikettier-Maschinen bewältigen stündlich bis zu 20 000 Einheiten. Die Aerosolproduktion ist auf einen Tagesausstoß von 30 000 Flaschen oder Dosen eingerichtet. Die Ware gelangt schließlich in das großräumige, übersichtlich angelegte Fertigwarenlager. Täglich verlassen ca. 20 Tonnen Fertigprodukte das Werk; durchschnittlich 2000 Aufträge werden am Tag ihres Eingangs erledigt.

Das Lieferprogramm umfaßt Hunderte von Erzeugnissen der Haarkosmetik, wie Präparate für die Haarcoloration, Dauerwell- und Haarpflege-Produkte.

Die Möglichkeiten der Ausdehnung des Werkes sind bei weitem nicht ausgeschöpft. So soll z. B. noch in diesem Jahr mit dem zweiten Bauabschnitt — einer Erweiterung um ca. 4500 qm überbaute Fläche — begonnen werden.

Seit einem Dreivierteljahr werden Besichtigungen des neuen Werkes durchgeführt. Neben den nach neuen Gesichtspunkten der Rationalisierung ausgerüsteten Fabrikationsanlagen sind die Besucher von der harmonischen Aufteilung und Farbgebung der lichtdurchfluteten Arbeitsstätten und den zweckmäßig und angenehm gestalteten Aufenthalts- und Kantinenräumen beeindruckt.

Foto oben: Außenansicht des Werkes · Untere Bildleiste von l. nach r.: Abfüllstation der Aerosolprodukte, Fertigwarenlager, Fabrikationsraum mit 2000 Liter fassenden Kesseln. Aufnahmen Gleis





HANSA

Immobilien

Hausverwaltungen

Hypotheken

Finanzierungen

Versicherungen

Bausparkasse

PHILIPP JOST

KARLSRUHE · STEPHANIENSTRASSE 63 · TELEFON 21841 u. 21942

◆ An- und Verkauf von Häusern und Grundstücken

◆ Verwaltung und Betreuung von Mietshäusern

◆ Finanzierung von Kraftfahrzeugen

◆ Geldbeschaffung für Neubauten

◆ Vermittlung von Bausparverträgen

◆ Versicherungen aller Art

FRITZ HÄFELE + CO

SEIT ÜBER
30 JAHREN
IM DIENSTE DES
ELEKTRO-HANDWERKS,
DES FACHHANDELS,
DER INDUSTRIE



BESUCHEN SIE UNVERBINDLICH UNSERE AUSSTELLUNGSRÄUME



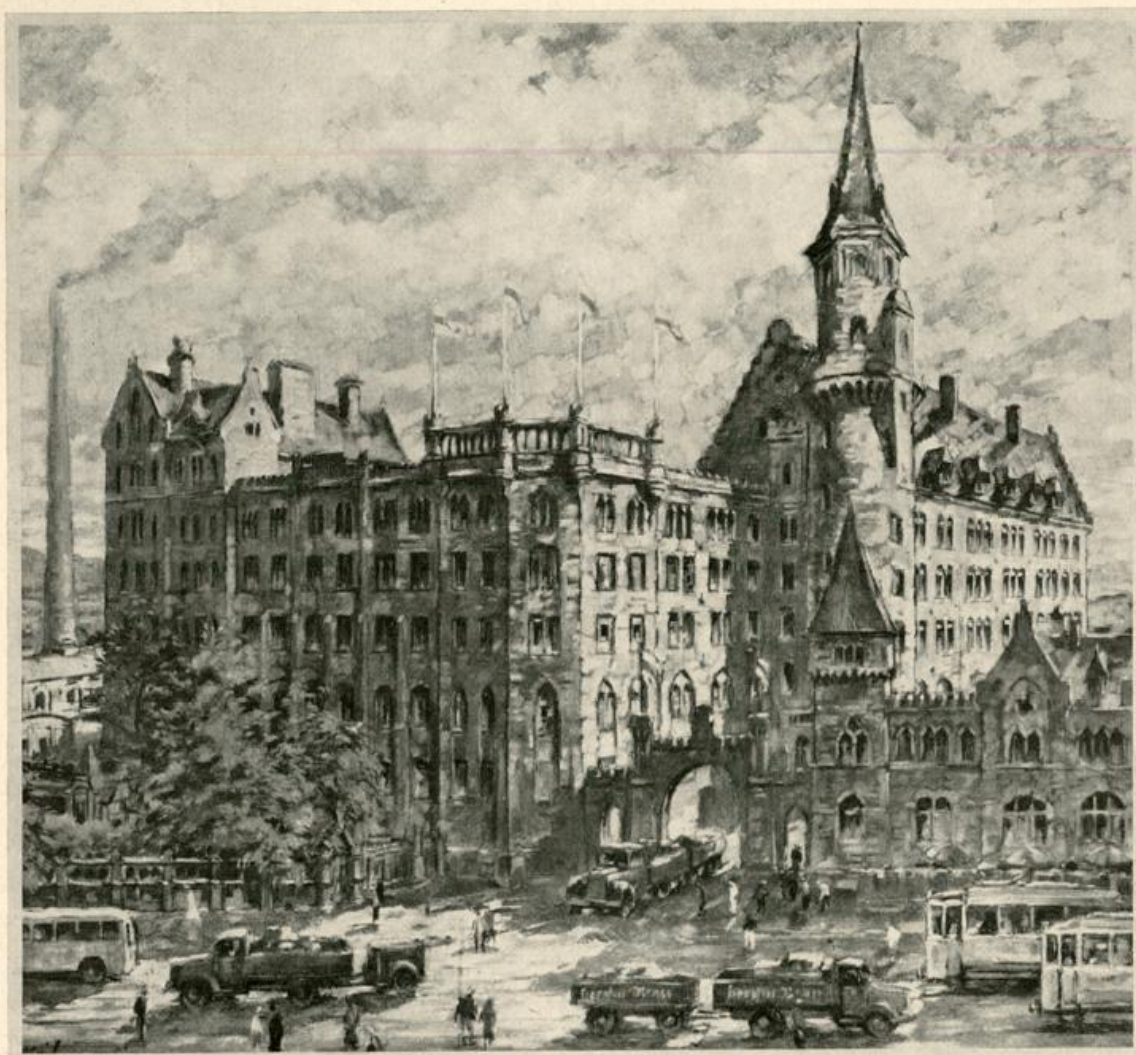
**ELEKTRO-
BELEUCHTUNGSKÖRPER-
RADIO- U. FERNSEH-
GROSSHANDLUNG**

**INDUSTRIEBEDARF
TECHNISCHE BERATUNG**

KARLSRUHE

BAUMEISTERSTRASSE 23 · TELEFON 60331
FERNSCHREIBER 0782-782 · TEL. AUTOMAT 60338

FILIALE:
BÜHL/BADEN FRIEDRICHSTRASSE 18 TELEFON 2525

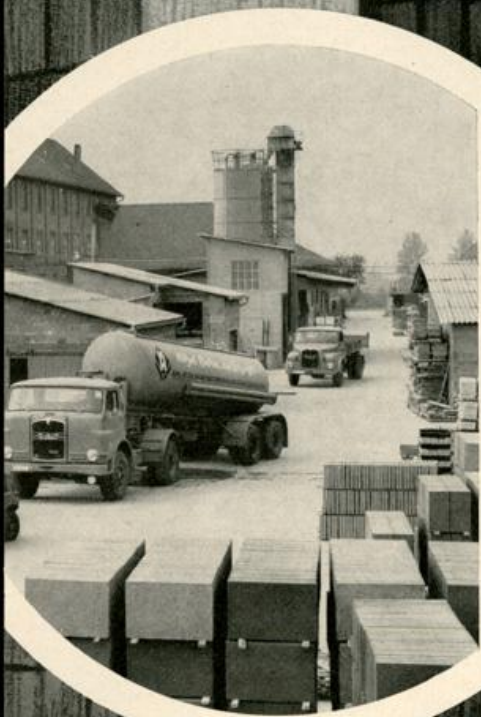


Hoepfner Bräu Karlsruhe

SEIT



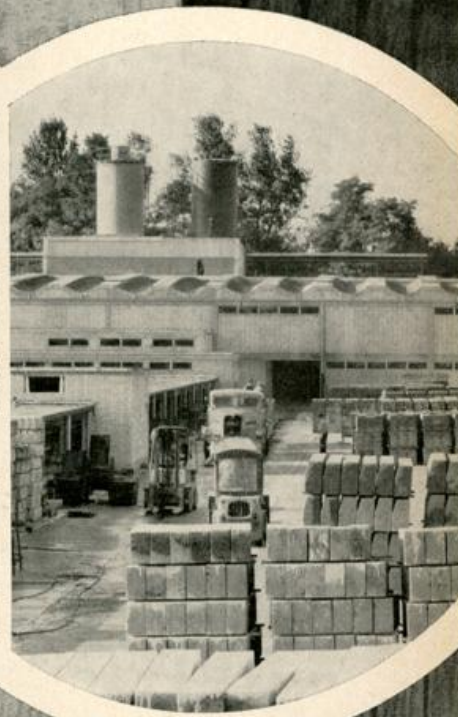
1798



WERK I



WERK II



WERK III

WERK I: EGGENSTEIN, HAUPTSTRASSE · WERK II: KARLSRUHE, GABLONZER STRASSE 13-15 · WERK III: EGGENSTEIN BEIM RHEINKIESWERK

U. a. Bordsteine · Gehwegplatten · Buntplatten
Betonwaren für den Ufer-, Stadion- und Kabelbau

Hötzel-Beton

SEIT ÜBER 50 JAHREN EIN BEGRIFF

KARL HÖTZEL KG · BETONSTEINWERKE · KARLSRUHE UND EGGENSTEIN · FERNRUF KARLSRUHE 24416-18

26. 5. 1865: lebensbedürfnisverein karlsruhe 200 mitglieder 1866: 2396 gulden anteilscheine gezeichnet 1867: plan eines aktienvereins zur selbstfinanzierung von eigenbetrieben beitrtritt zum verband deutscher konsumvereine 1868: 1. eigenes verkaufsgeschäft innerer zirkel 20 1872: beitrtritt zum allg. deutschen genossenschaftsverband: lebensbedürfnisverein karlsruhe eingetr. genossenschaft 430 genossenschafter 1873: kauf zähringerstr. 49 verwaltung hauptmagazin bäckerei laden 1880: dividendeneinlagen betriebsmittel 5% zins 1885: eigener fuhrwerks-

verkehr 1890: genossenschaft mbh unter-



stützungsfond

1891: mechanisierung

bäckerei 1892: verbandstag süddeutscher konsumvereine in karlsruhe 1895: 5370 mitglieder 1905: grundstück roon-putlitzstraße 7600 mitglieder 170 000 mark anteilscheine 1. spatentstich 1907: eröffnung Bäckerei 1908: erweiterung bäckerei 1911: 10 400 mitglieder 1911/13:

neubau verwaltung magazin weinkeller eigenfinanzierung der mitglieder 600 000

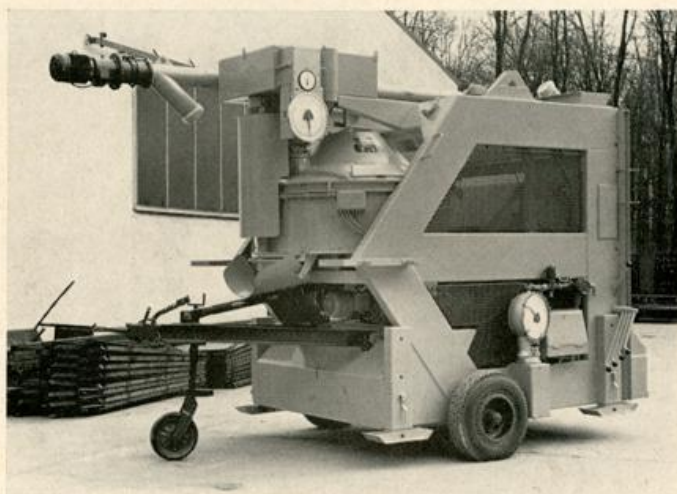
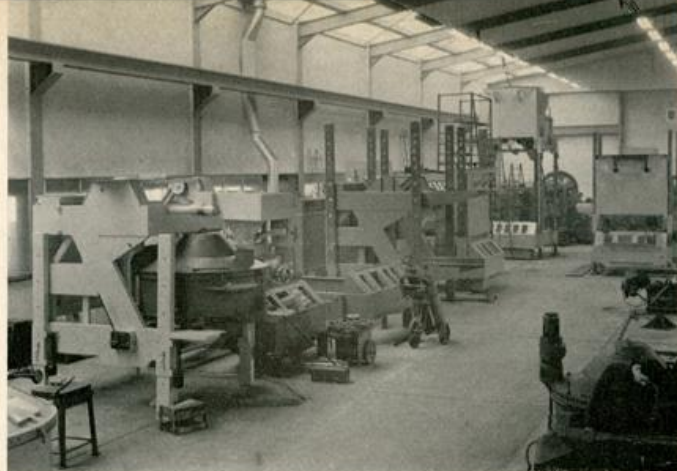
JAHRE

mark 10500 mitglieder 3,9 mill. mark umsatz 1914: 1. autolastzug 1917: gleisanschluß 1919: beitrtritt geg und zdk badische verbraucherammer 1921: übernahme ettlingen 1924: 35 läden, 232 mitarbeiter, 20 928 mitglieder 1927: kühl-anlage, weinkeller, obstkeltereie, hauspensionskasse 1932: 22 000 mitglieder 6,1 mill. mark umsatz, 55 läden 1933/34: gleichschaltung im reichsbund der deutschen verbrauchergenossenschaften 1940: 5,4 mill. mark umsatz, 55 läden, 15 kfz., 320 mitarbeiter 1942: zwangsübergang zur daf-gemeinschaftswerk versorgungsring mittel-baden gmbh 18. 1. 1947: konsumgenossenschaft karlsruhe egmbh neugründung, 160 genossenschafter 1948: vermögensrückübertragung 1949: 1. vertreter-versammlung, 12 7000 mitglieder 1956/57: bäckereineubau mit 2 netzbandöfen 1958: 97 läden, 30,6 mill. mark umsatz, 30 000 mitglieder, 1. selbstbedienungs-

K O N S U M

GENOSSENSCHAFT KARLSRUHE E.G.M.B.H.

laden 1961: 1. supermarkt in konventioneller bauweise 1962: bau des 1. supermarktes aus fertigteilen 1963: verschmelzung kg bretten mit kg Karlsruhe 1964: rund 45 000 mitglieder, 120 läden, 59 mill. mark umsatz, davon 75 % in selbstbedienung 1965: bundeskongreß der konsumgenossenschaften in Karlsruhe

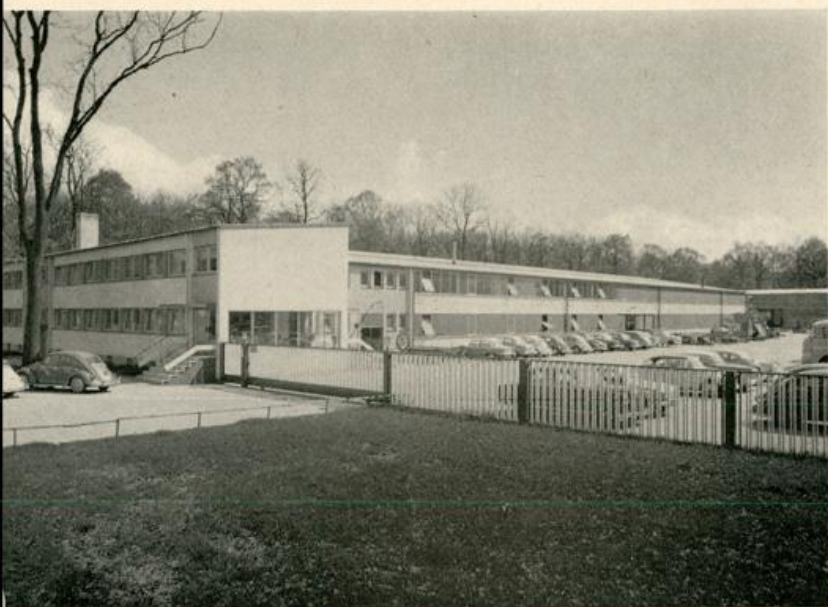


**AUF DEN
BAUPLÄTZEN
EUROPAS
ERPROBT
UND BEWÄHRT!**

CENTROMAT-Kompakt-Betonbereitungsmaschinen
in 5 vollmobilen Typen von 10 bis 40 cbm/h.

Von der KABAG, Karlsruhe, entwickelt, hat sich
das CENTROMAT-Prinzip – alle Aggregate
in einer Maschine vereint und vollinstalliert –
in zwei Jahren überall durchgesetzt.

Die Konstruktionsbüros und die KABAG-Vertriebs-
abteilungen arbeiten unter einem Dach mit der
Fa. Adolf Spoth, in deren Montagehallen
die CENTROMATEN gebaut und montiert werden.
Modernste technische Einrichtungen ermöglichen
dabei auch die rationelle Konstruktion von
Spezialtypen jeder Art.



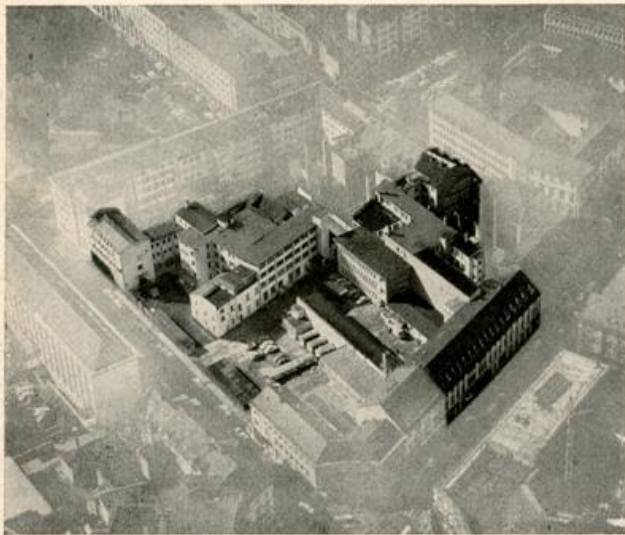
**KARLSRUHER
BAUMASCHINEN
GMBH
KARLSRUHE-DURLACH
WACHHAUSSTR. 5**

Einst und jetzt

zu jeder Zeit
sind wir für Sie
zum Druck bereit



Luftaufnahme: Bildstelle der Stadt Karlsruhe



7500 Karlsruhe/Baden, Erbprinzenstraße 4-12
Fernruf: (0721) 2 25 26 Fernschreiber: 0782873
Drahtwort: Kuküka

Werbung

Durchhefter · Beilagen · Broschüren
Werbepläne · Kataloge · Kalender
Werbebriefe und Karten
Plakate · Aufstellplakate · Stanzplakate
Prospekte · Radierungen

Verpackung

Etiketten · Banderolen · Schiebeschachteln
Faltschachteln · Aufstellschachteln
Gürtelschachteln · Stumme Verkäufer

Kartographie

Schulwandkarten · Atlanten · Lehrtafeln
Heimatkarten · Wandkarten · Stadtpläne
Werbepläne · Autokarten

Graphischer Grossbetrieb

KUNSTDRUCKEREI KÜNSTLERBUND KARLSRUHE ^{GM} _{BH}



BRAUEREI

KRIEGSSTRASSE 212

MONINGER

KARLSRUHE

TELEFON 22941 - 22944

75

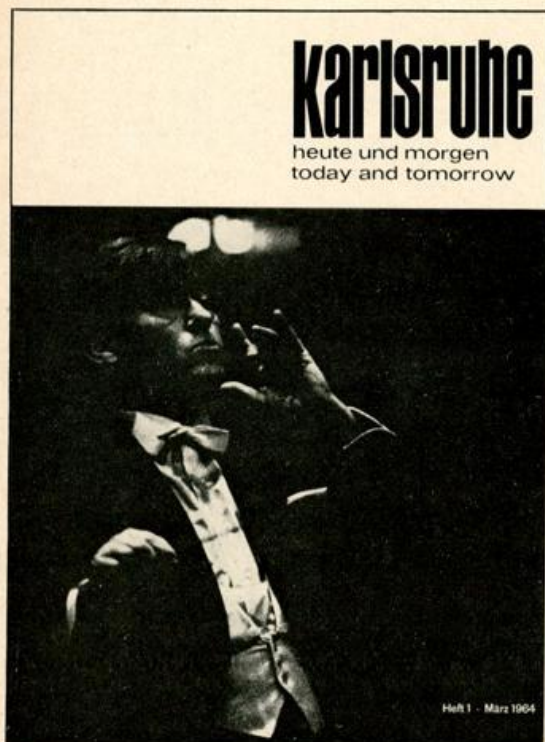
**LEBENDIGES
DIESE
ZEITSCHRIFT
SOLL
EIN
SPIEGEL-
BILD
SEIN**

Vierteljahres-Schrift
für das kulturelle
und wirtschaftliche
Leben in Stadt und
Land; Herausgeber
Hans G. Schlenker
Einzelverkaufspreis
DM 4.50,
Jahresabonnement
(4 Hefte) DM 16.—



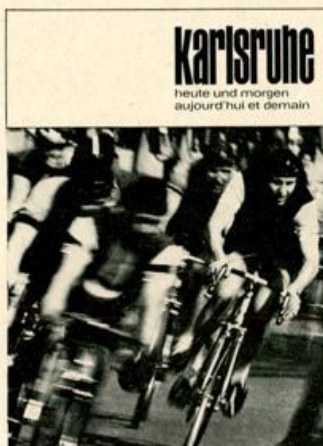
Das ist repräsentativ,
das sieht nach etwas
aus! Das ist der
Eindruck, der sich
einem aufprägt, wenn
man die ersten Hefte
einer neuen Zeit-
schrift „Karlsruhe
heute und morgen“
in die Hand nimmt
und aufmerksam —
man kann nicht
anders bei dieser
gewinnenden, an-
spruchsvollen Auf-
machung! — durch-
blättert. Diese Zeit-
schrift ist zu einer
wohlgelungenen,
wirkungsvollen
Visitenkarte der
Stadt geworden.
Fein, sauber und
großartig sind die
Hefte mit lesens- und
bedenkenswerten
Beiträgen und mit
Fotos, die diesem
Heimatraum mit ganz
neuen Einstellungen
und Auffassungen be-
trachten, geworden.

„Karlsruher Kurier“,
24. 4. 1964.



Aus dem Inhalt
dieses Heftes:

Ein neues Theater
für Karlsruhe
Interview über Musik
Ein Karlsruher
schreibt aus Kanada
Fasching in Karlsruhe
Streiflichter

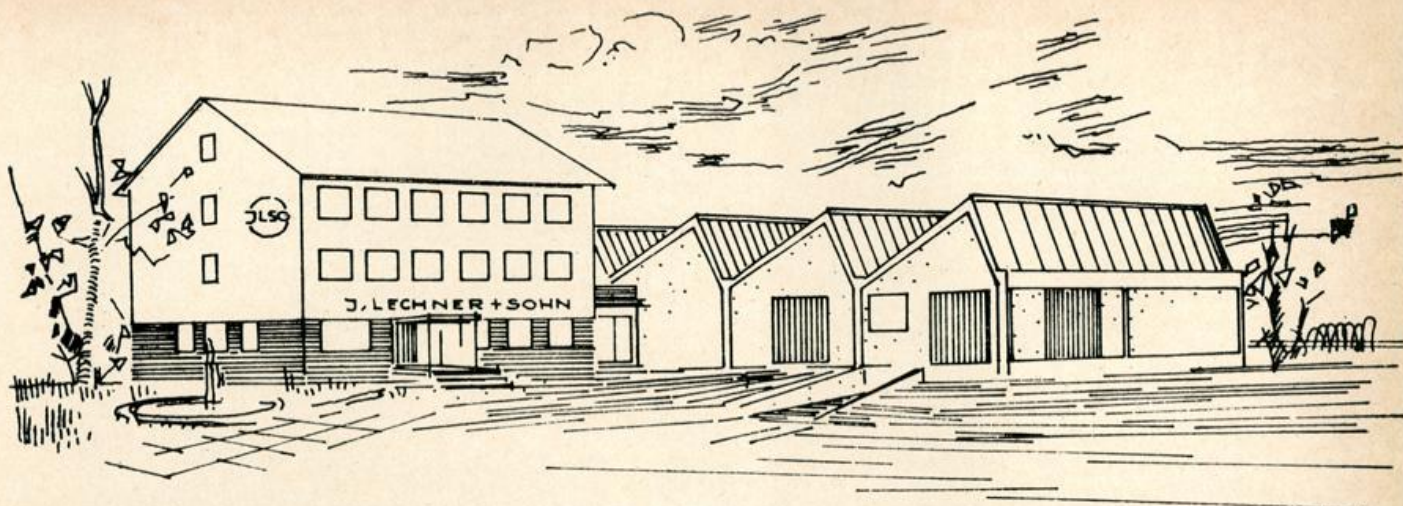


Vorschau auf das
3. Heft:

Auf den Spuren
des Sports
„Foire Nationale“,
Nancy
25 Jahre Landkreis
Karlsruhe
Die Karlsruher
Altstadt
Streiflichter
aus Karlsruhe
und Nancy

Verlag C. F. Müller

75 Karlsruhe-West
Postfach 4329



HERSTELLUNGS - LIEFERPROGRAMM

65 Jahre im Dienste der Wasserversorgung

AUTOMATISCHE PUMPWERKE TRINKWASSER · ABWASSER

Montage - Wartungs - Kundendienst

Schaltanlagen — Verteilungen in Baustein-Fronttafel-Schrankform
 Automatische Betriebsüberwachung nach Wasserstand-Druck-Verbrauch
 Anzeige- und Schreibgeräte
 Aggregate für Notstromversorgungen
 Kontaktmanometer — Pneumatische Kontaktgeber
 Automatische Pumpenhaus-Heizungen

JLSO ARMATUREN

Druckluftsperrventile für Druckkessel für Hand- und Mannlochmontage
 Schwimmerventile
 Druckminderventile
 Rückschlagklappen-Schieber-Schmutzfänger

JLSO STRÖMUNGSWÄCHTER UND STEUERSCHALTER

Pumpenschutz — Trockenlaufwächter
 Kühlwasser-Ölumlaufkontrollschalter
 Tauchschwimmerschalter
 Spezialdruckschalter
 Elektrodensteuerungen
 Automatische Kompressorsteuerungen
 Zeitschaltuhren

JLSO LECKANZEIGEGERÄTE FÜR DOPPELWANDIGE BEHÄLTER

zur Anordnung im Domschacht
 zur Anordnung im Heizraum
 zur optischen Alarmanzeige im Freien

J. LECHNER & SOHN OHG · 75 KARLSRUHE-WEST

Telefon: 55231 / 55232

Drahtwort: JLSO

Andreas-Hofer-Strasse 5



Impulse

für die Arbeit von nahezu 2 000 Genossenschaften mit 317 000 Einzelmitgliedern der Raiffeisenorganisation Badens werden im Raiffeisenhaus in Karlsruhe gegeben. Der Raiffeisenverband ist nicht nur „Prüfungsverband“ im rechtlichen Sinne; er faßt ein weitverzweigtes Gefüge genossenschaftlicher Kräfte zusammen. Es geht darum, daß unsere Landwirtschaft sich in der Europäischen Wirtschaftsgemeinschaft behauptet. Es geht um Erzeugerschwerpunkte, Qualitätssteigerung, um anpassungsfähige Produktion, moderne Vermarktungseinrichtungen und Beweglichkeit im Absatz. Die Leistungen der badischen Raiffeisenorganisation gelten weit über die Grenzen des Landes hinaus als beispielhaft.

Hier erfassen 114 Winzergenossenschaften 80 Prozent der Weinproduktion. Zusammen mit ihrer Zentralkellerei Breisach, die allein 23 Millionen Liter Wein aufnehmen kann, verfügen sie über fachmännisch betreuten Kellerraum für 75 Millionen Liter. Qualitätsweinbau auf breiter Basis: Seit vielen Jahren werden den badischen Winzern bei den Bundesweinpriämierungen — gemessen an der kleinen Anbaufläche Badens — die weitaus meisten Auszeichnungen zuerkannt.

15 badische genossenschaftliche Erzeugergroßmärkte für Obst und Gemüse bemühen sich mit Erfolg um marktgerechte Produktion. Überall im Lande sind ausgedehnte Intensiv-Obstanlagen entstanden. Bodensee-Obst, Kirschen vom Kaiserstuhl, Bühler Zwetschgen, Feingemüse von der Insel Reichenau, Obst von der Südlichen Bergstraße sind Qualitätsbegriffe. Bruchsal wuchs zum größten Spargelmarkt Deutschlands heran. 500 Millionen Liter Milch als ein Jahresergebnis der badischen Bauern werden von 10 genossenschaftlichen badischen Milchversorgungsbetrieben aufgenommen und als Trinkmilch und in Milcherzeugnissen bester Qualität abgesetzt. Unternehmerische

Initiative gilt auch in der badischen Milchwirtschaft. So hat die Schwarzwaldmilch GmbH. Offenburg einen Weg zur Verarbeitung überschüssiger Milchmengen gefunden: die Großproduktion von Dauermilch-Spezialerzeugnissen. Die Molkerei-Zentrale Baden, eine Absatzorganisation der 10 Milchzentralen für Butter, nimmt die Überproduktion von jährlich mehr als 12 300 Tonnen auf und verkauft sie an den Großhandel in andere deutsche Länder.

Unternehmergeist spricht auch aus der Gründung der Badischen Eier- und Geflügelverwertungs-AG, die zum Aufbau eines neuen Betriebszweiges auf vielen Höfen geführt hat.

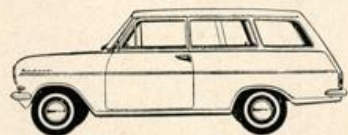
Dazu kommt ein Netz von 600 Banken mit ihrer Raiffeisen-Zentralbank Baden, leistungsfähige Kreditinstitute, die sich infolge des Strukturwandels auf dem Lande zu „Banken für jedermann“ entwickelt haben und im Dienste der mittelständischen Wirtschaft stehen.

Die Badische landwirtschaftliche Zentralgenossenschaft unterhält im ganzen Lande Lagerhäuser, Werkstätten und Maschinenlager, betreibt den Großverkauf landwirtschaftlicher Produkte und den Großeinkauf von Industrieerzeugnissen für die Landwirtschaft. In ihrem modernen Kraftfutterwerk Kehl produziert sie hochwertige Kraftfuttermittel. Sie betreut 90 Prozent der deutschen Saatgutvermehrungsfläche für Mais und gehört zu den Motoren der Qualitätsförderung.

Die Raiffeisenorganisation in Baden ist nicht nur zu einem Begriff bäuerlicher Selbsthilfe und wirkungsvoller Leistungen für die heimische Wirtschaft geworden, sondern in der modernen Prägung des Selbsthilfegedankens auch zu einem Begriff für Leistungsfähigkeit im Dienste des Verbrauchers. Ihre Zentrale ist das

RAIFFEISENHAUS KARLSRUHE

Unser Lieferprogramm für alle Wünsche



Kadett • Super 48 •
Coupé • Coupé Super 48 •
„L“ • „L“ Super 48 •

Rekord • 2-türig 1500 •
2-türig 1700 •
4-türig 1500 • 4-türig 1700 •
Coupé 1700 • Coupé 2600 •
„L“ 1700 • „L“ 2600 •

Caravan • 1000 •
1500 • 1700 •

Kapitän • Admiral •
Diplomat V 8 •

2-to Blitz • Pritsche •
Doppelkabine • Kasten-
wagen • Sonderaufbauten

Chevrolet • Corvair 700 •
Corvair Monza • Corvair
Spyder • Chevette Malibu •
Corvette • Bel Air • Impala •
Super Sport •

Pontiac • Parisienne •
Bonneville • Grand Prix •

Oldsmobile • De Luxe •
Cutlass • Super 88 • „98“ •

Buick • De Luxe •
Skylark • Wildcat •
Riviera • Elektra •

Cadillac • Fleetwood •
Sixtytwo • De ville •

OPEL

AUTOHAUS FRITZ OPEL GMBH
GROSSHÄNDLER DER ADAM OPEL A. G.

bei der Schwarzwaldhalle



Leicht gemacht

DURCH
LANGFRISTIGE HYPOTHEKEN
MIT GLEICHBLEIBENDEM ZINS
VON DER

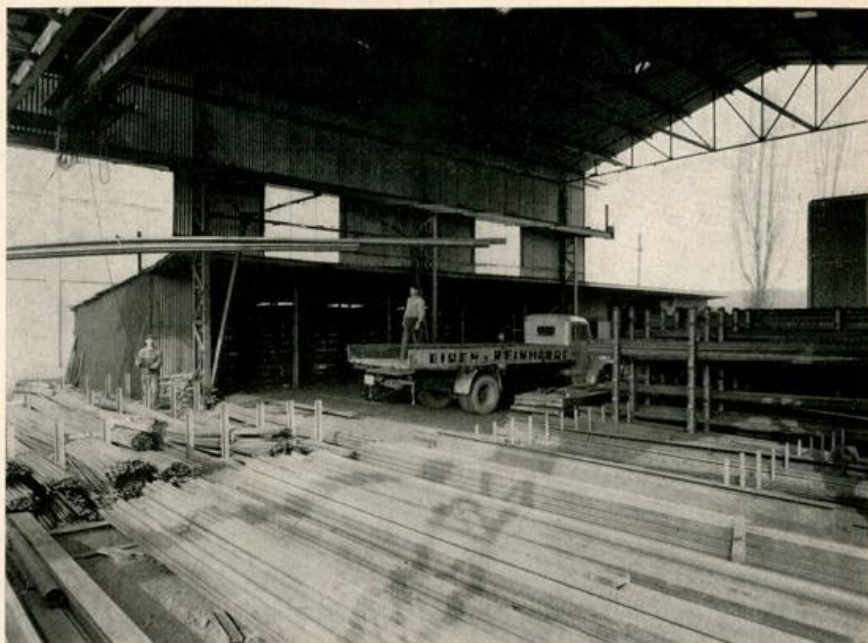
RHEINISCHEN
HYPOTHEKENBANK
MANNHEIM

AUSKUNFT DURCH DIE
REPRÄSENTANZ

RICHT-IMMOBILIEN

KARLSRUHE-DURLACH

AUER STRASSE 34 (HOCHHAUS) TEL. 443 41



RICHARD REINHARDT

EISENHANDLUNG

SONDERLAGER:

Stahltüren Fabrikat »RIEXINGER«

MEA-Stahl-Keller- und Waschküchenfenster

Gitterroste, verzinkt

Türrahmen- und Trennwandprofile

der Fa. Hackenbroch KG. Köln

Vierkant-Rechteck- und Wuragrohre

Kunststoffwellbahnen

Müllschränke- und Türen

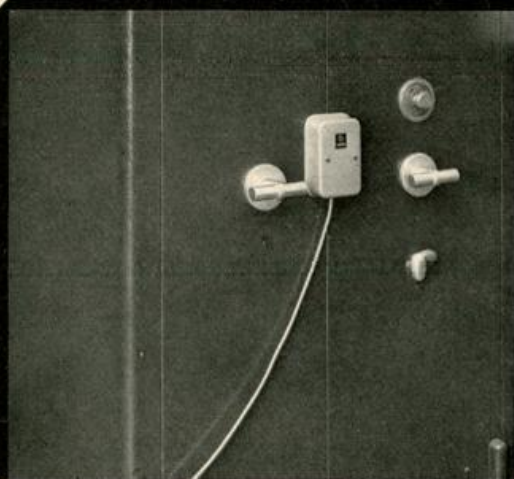
KARLSRUHE · FAUTENBRUCHSTRASSE 43 · TEL. 30893/94

POSTFACH 1388 · FERNSCHREIBER 0782895

ARI - Sicherungsanlagen

schützen

**bei Überfall
und Einbruch
Ihr Eigentum!**



Objektsicherung
mit ARI-POLYP,
magnetisch haftend

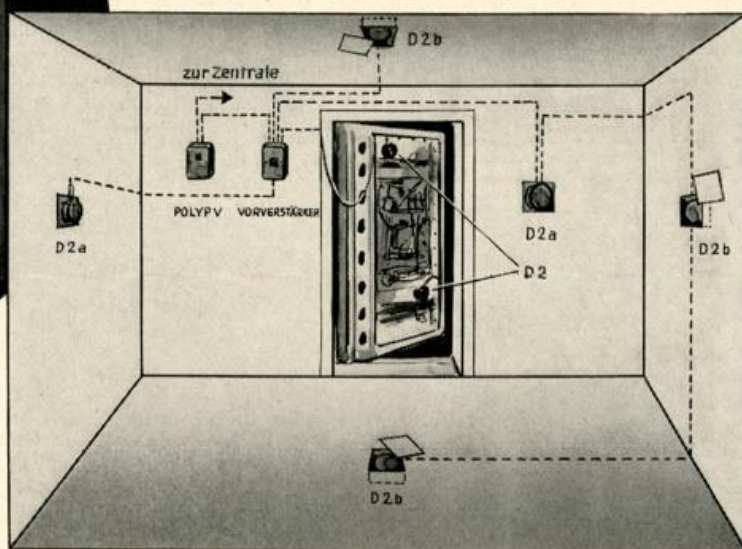
Raumsicherung
mit ARI-POLYP,
eingebaut

Straßenverkehrs oder durch unbeabsichtigtes einmaliges Berühren (z. B. durch die Putzfrau) vermieden werden, ohne den Sicherheitswert der Anlage zu verringern. Die Alarmsignale können optisch oder akustisch erfolgen und auch unter Benutzung posteigener Stromwege an Polizei-Notrufanlagen oder sonstige Meldestellen automatisch weitergeleitet werden.

Banken und Geldinstitute, Behörden, Industriebetriebe, Einzelhandelsgeschäfte aller Branchen und Privathäuser werden durch ARI-Sicherungsanlagen individuell und zuverlässig geschützt.

Ihr Geldschrank ruft automatisch um Hilfe, sobald er mit Einbruchswerkzeugen berührt wird.

Zur Fernüberwachung von Räumen wurden von uns die ARI-Lauschanlagen entwickelt. Diese elektroakustischen



Ohne Erschütterungen ist ein Einbruch unmöglich! Das ARI-Sicherungs-System schützt Akten- und Geldschränke, Tresore, Türen, Wände, Decken und Fußböden durch Auswertung der beim Einbruchversuch auftretenden kleinsten Erschütterungen am zu sichernden Objekt. Das Berühren eines Geldschrankes mit einem Einbruchswerkzeug, ein leichtes Klopfen gegen die Mauer, jedes noch so vorsichtige Bohren, Schleifen, Schweißen genügen, um Alarm auszulösen.

Mit diesen bewährten elektrischen Sicherungsanlagen, die netzunabhängig arbeiten und praktisch wartungsfrei sind, lassen sich sowohl Einzelobjekte als auch ganze Räume sichern. Der nachträgliche Einbau ist ohne größeren Kostenaufwand möglich.

Die Anlagen sind in ihrer Ansprechempfindlichkeit so einstellbar, daß Fehlalarm durch die Erschütterungen des

Überwachungsgeräte lassen sich in Verbindung mit einer Objekt- und Raumsicherungsanlage zur Identifizierung der alarmlösenden Geräusche als auch allein zur akustischen Überwachung von Räumen während der Betriebsruhe einsetzen.

Sie ersetzen praktisch den Kontrollgang eines Nachtwächters, da sie bei Überschreiten eines vorgegebenen Geräuschpegels selbsttätig Alarm geben und die Identifizierung der alarmlösenden Geräusche ermöglichen. In ihrem technischen Aufbau sind die ARI-Lauschanlagen so ausgelegt, daß sie gleichzeitig als Wechselsprechanlagen benutzt werden können.

Schützen auch Sie Ihr Eigentum durch ARI-Sicherungsanlagen. Fordern Sie bitte ausführliche Informationen oder den unverbindlichen Besuch unseres Beratungsdienstes an.



Dr. Alfred Ristow · Elektrotechnische Spezialgeräte KG.

75 Karlsruhe-Durlach · Killisfeldstraße 72 · Postfach 21 · Telefon: (0721) 41851 Sa.-Nr.



Wer den Fortschritt sucht...

... sucht nach fortschrittlichen Menschen, die seiner Art entsprechen.

Vor 34 Jahren gründeten weitsichtige Männer eine Gemeinschaft von selbständigen Lebensmitteleinzelhändlern. Im Laufe der Entwicklung wurde aus dieser Selbsthilfe-Idee mehr als nur eine Einkaufsgemeinschaft. Heute können 13.000 Rewe-Kaufleute von einer echten Leistungsgemeinschaft sprechen, die mit ihrem gemeinsamen Gütezeichen überall von sich reden macht.

Das hatten auch wir, die 175 REWE-Geschäfte in Karlsruhe und Umgebung, längst erkannt, als wir uns der fortschrittlichen REWE-Gruppe zuwandten. Unser neues modernes Lager- und Verwaltungsgebäude und der stetig steigende wirtschaftliche Erfolg sprechen mehr als 1.000 Worte für die Leistung dieser dynamischen Gemeinschaft, die weiß, was sie will. Wir gehören zu den bedeutendsten Unternehmungen in Karlsruhe.

Uns verbindet das gemeinsame Ziel des mittelständischen Einzelhandels, der Glaube an die Tatkraft von strebsamen, ehrlichen Kaufleuten. Wir arbeiten für die volkswirtschaftliche Bedeutung eines gesunden Mittelstandes.

Jeder, der von echtem Kaufmannsgeist durchdrungen ist, ist uns in unserer großen Gemeinschaft herzlich willkommen. Er darf gewiß sein, in echter Partnerschaft mit 13.000 gleichgesinnten Kollegen an diesem Erfolg teilzuhaben.

Die Tatsachen: Umsatz 1963: DM 14.500.000, –
 eigene Abteilung für Obst und Gemüse, Tel.: 66000
 Tiefkühlabteilung mit Spezialfahrzeugen
 Selbstabholung/Markthallenbetrieb
 4500 qm umbauter Raum · 12000 qm Gesamtfläche
 Rewe-Lebensmittel-Großhandel eGmbH
 Karlsruhe-Hagsfeld, an der Tagweide 2, Tel.: 60027/28
 Geschäftsführer: Direktor Kurt Glitsch

Rewe



Eugen von Steffelin

Internationale Spedition · Sammelverkehre · Zollabfertigung
Inkasso · Versicherungen · Autotransporte · Lagerhäuser
Möbeltransporte · Schwer- u. Langmaterialtransporte · Gleis-
anschlüsse · I.A.T.A.-Agent für Luftfracht, Luft- u. Seepassagen
BAHNAMTLICHES ROLLFUHRUNTERNEHMEN

75 **Karlsruhe** · Baumeisterstraße 44/48

Drahtwort: Steffelin, Fernruf: *8961, Fernschreiber 07 82 833
Niederlassungen in Bruchsal, Pforzheim und Rastatt
Flughafenbüro in Stuttgart



Karlsruher Speditionsgesellschaft m. b. H.

INTERNATIONALE TRANSPORTE
Kraftwagen-Nah- und -Fernverkehr

75 **Karlsruhe** · Adlerstraße 46/48

Drahtwort: Interspedition · Fernruf: 896 266
Fernschreiber 07 82 833



A. v. Steffelin

Kohlen · Koks · Briketts · Brennholz · alle Heizöle
Groß- und Einzelhandel

75 **Karlsruhe** · Baumeisterstraße 44/48

Fernruf: Kohle 896282, Heizöl 896284

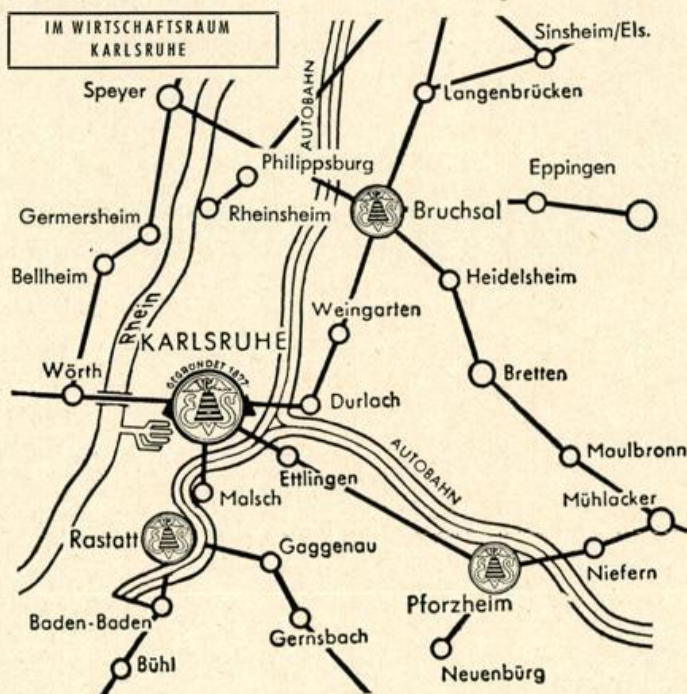
Fernschreiber: 07 82 833

GESCHICHTE DER FIRMEN von STEFFELIN KARLSRUHE

Die Brüder Anton und Eugen von Steffelin gründeten am 1. 9. 1877 die Firma unter dem Namen A. von Steffelin, die sich dank der Tüchtigkeit ihrer Gründer und Nachfolger zu einem Großunternehmen entwickelte. Die beiden Gründer befaßten sich mit Kohlen-Groß- und -Einzelhandel, betrieben ein Dampfsägewerk und eine Fuhrhalterei. Am 1. 9. 1894 übernahmen sie die Bahnamtliche Güterbestätterei und Spedition bei der Großherzoglichen Staatseisenbahn; diesem Unternehmen gaben sie den Namen Eugen von Steffelin. Eugen von Steffelin, 1851 geboren, erlernte den Beruf eines Textilkaufmanns, um sich später erst dem Speditionsgewerbe zuzuwenden. 1897 starb sein Bruder Anton.

Nach und nach erweiterte die Firma ihren Funktionsbereich: 1900 wurde für den stattlichen Pferdefuhrpark, der vor dem 1. Weltkrieg nicht weniger als 114 Pferde zählte, eine eigene Sattlerei errichtet; 1905 das Möbeltransportgeschäft aufgenommen; 1913 wurde das Unternehmen Posthalterei. Hubert von Steffelin, Eugens Sohn, der 1907 als Teilhaber in die Firma eintrat, gliederte nach dem Krieg 1919 dem Betrieb noch eine Wagnerei und Schmiede an. Er war es, der 1924 die „Karlsruher Speditionsgesellschaft m. b. H.“ als überwiegender Hauptgesellschafter ins Leben rief; diese Firma befaßte sich mit internationaler Spedition und Bahnsammelverkehren. Im gleichen Jahr errichtete die Stammfirma eine weitere Betriebswerkstätte für Autoreparaturen und gründete die Filialen Wintersdorf und Kehl, hauptsächlich für die Geschäfte mit dem nahen Frankreich.

Als Hubert von Steffelin 1932 allzfrüh starb, trat sein damals erst 21jähriger Sohn Joachim von Steffelin an seine Stelle als Teilhaber, unterstützt von der reichen Erfahrung seines betagten Großvaters Eugen. Zwei Jahre nach dessen Tod — im Jahre 1936 — übernahm Joachim von Steffelin als Alleininhaber die beiden Firmen A. und Eugen von Steffelin.



Der Krieg 1939—1945 und die nachfolgenden Jahre des wirtschaftlichen Tiefstandes brachten auch diesem international angesehenen Unternehmen schwerste Verluste und Schäden, von denen es sich jedoch durch den zähen Lebenswillen und rücksichtslosen persönlichen Einsatz seines jetzigen Inhabers in erstaunlich kurzer Zeit wieder erholen konnte. In der Folgezeit wurde der Güterkraftverkehr mit eigenen Fahrzeugen aufgenommen, ein ausgedehnter Nahverkehr-Liniendienst eingerichtet, eine Spritzlackiererei, Kfz.-Reparaturwerkstätte und öffentliche Tankstelle angegliedert sowie in Rastatt eine Filiale der Karlsruher Speditionsgesellschaft m. b. H. eröffnet. 1950 wurde das Unternehmen Luftfrachtagent der I.A.T.A. (International Air Transport Association) und in Pforzheim eine Zweigstelle errichtet, der im April 1957 eine weitere in Bruchsal folgte. Seit März 1954 schließlich wird eine BV-Aral-Großtankstelle mit Wagenpflege betrieben.

Zur Zeit beschäftigen die drei Firmen 441 Arbeitskräfte, davon allein 223 Angestellte. Der gesamte Fuhrpark umfaßt 76 Lkw mit 43 Anhängern, 23 Pkw und Kombiwagen sowie 8 Pferde und 20 Wagen.

Aufgabenkreis der Firmen Eugen von Steffelin und Karlsruher Speditionsgesellschaft m. b. H.: Internationale Spedition, Sammelverkehr auf Schiene und Straße, Rhein- und Luftspedition, sämtliche Rollfuhrn, Möbeltransport und Lagerung, Spezialtransporte, Zollabfertigung und Inkasso, Luft- und Seepassagen. — Daneben besteht die Firma A. v. Steffelin, die sich seit ihrer Gründung mit dem Groß- und Einzelhandel mit Kohlen, Koks, Holz und seit Anbeginn der Ölfeuerung auch mit Heizöl befaßt. — Eugen von Steffelin übernimmt dazu noch Kfz.-Reparaturen und Lackierungen und betreibt eine Großtankstelle.

Um aus den räumlich beengten Verhältnissen in der Karlsruher Südstadt herauszukommen und die zum Teil dezentralisierten Arbeitsstätten zu vereinigen, wird das Unternehmen eine Betriebsverlagerung nach Osten in Autobahnnähe vornehmen, wobei modernste organisatorische und technische Errungenschaften zum Einsatz kommen.



SIEMENS
MESSTECHNIK

Das Wernerwerk für Meßtechnik
in Karlsruhe – ein industrielles
Wahrzeichen im Westen der Stadt



**Messen
Steuern
Regeln
Rechnen**

27001 041

Das Wernerwerk für Meßtechnik

mit seinen Fertigungsstätten in Karlsruhe und Berlin-Siemensstadt hat ein Arbeitsgebiet, das es nahezu mit allen Zweigen der Wirtschaft in Verbindung bringt.

Im Wernerwerk für Meßtechnik entstehen Meß- und Regelgeräte für Industrie und Forschung.

SIEMENS & HALSKE AKTIENGESELLSCHAFT
WERNERWERK FÜR MESSTECHNIK

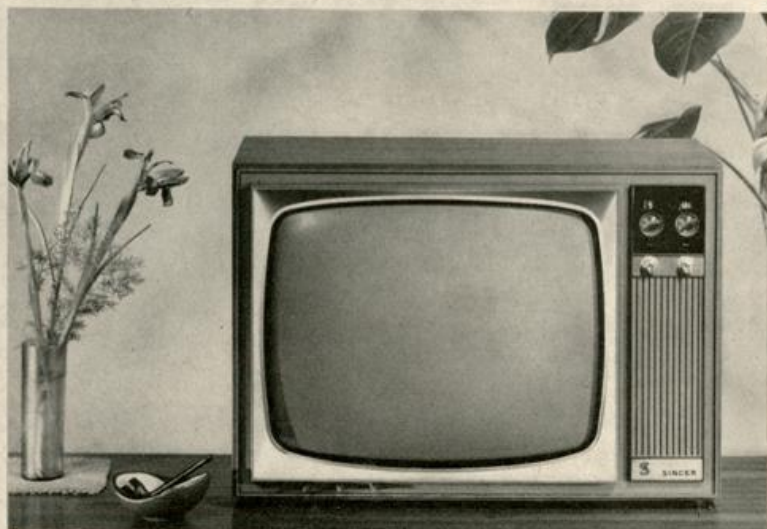
85

Neu im

SINGER

**Fertigungs-
programm:**

Fernseher FD 2000



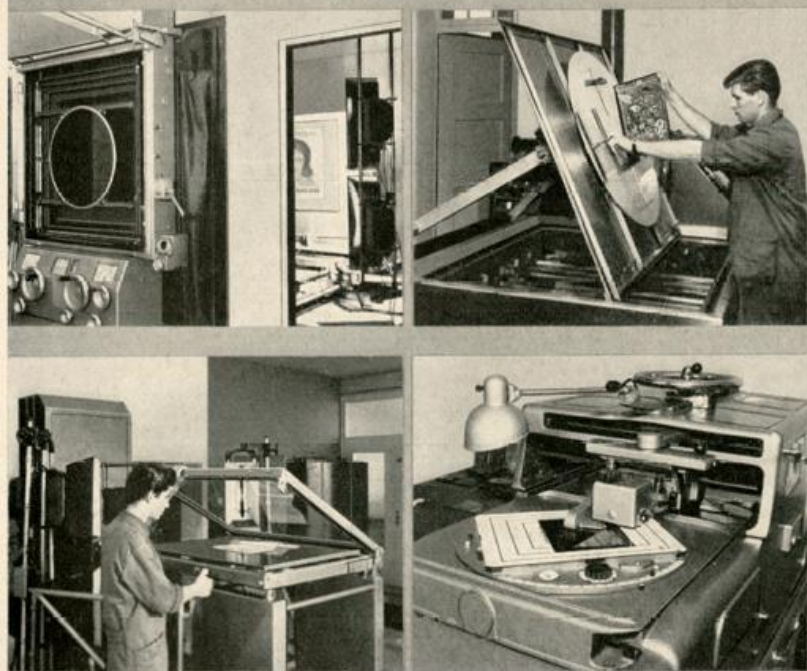
Die SINGER Fabrik in Karlsruhe, weit über die Grenzen unseres Landes bekannt als Herstellerin qualitativ hochwertiger Nähmaschinen, hat 1964 ihr Produktionsgebiet erweitert und mit der Fertigung von Fernsehgeräten begonnen. Als erster Typ der neuen Produktion verläßt das oben abgebildete Tischgerät FD 2000 die Montagebänder. Ausführliche Informationen über SINGER Geräte für den modernen Haushalt und die Industrie erhalten Sie in jedem SINGER Laden.



**SINGER NÄHMASCHINENFABRIK
KARLSRUHE AKTIENGESELLSCHAFT**



15 Jahre



DAS VERTRAUEN unserer Kunden ermöglichte uns, stets die neuesten Techniken, Speziallizenzen sowie die modernsten Apparaturen zur Fertigung von Klischees und Reproduktionen aller Art einzusetzen.

Ausschlaggebend für die Qualität jedes Druckes ist die Qualität der Druckstöcke ... achten Sie deshalb auf höchste Leistungsfähigkeit Ihrer Klischeeanstalt.

Es wird weiterhin unser Bestreben sein, unseren Kunden stets bestens zu dienen.

Klischeeanstalt Karl Specht

7500 KARLSRUHE · AMALIENSTRASSE 4 · FERNRUF 28471

Klimsch Regent 80 x 80 cm Zweiraumkamera · Chemco-Rollfilmkamera 60 x 60 cm mit 3 Rollenbreiten · Klimsch Horika 60 x 60 cm sowie weitere Spezialmaskiergeräte und Kontaktrastereinrichtung · Vario-Farb-Klischograph · Eifersche Tonätzverfahren (exklusiv) · 4 Klischee-Andruckpressen



SPAR

ZENTRALE KARLSRUHE

Dr. Georg Neu K.G.

Karlsruhe · Theodor-Rehbock-Str. 6
Postfach 1188
Telefon 60271 -73

**die erste
deutsche
Handelskette
des Lebensmittelhandels**

**Im Dienste des
gastronomischen
Gewerbes**



Einkaufszentrale Karlsruhe

Christian Riempp K.G.

Karlsruhe · Käppelestraße 5 · Telefon 60140