

Badische Landesbibliothek Karlsruhe

Digitale Sammlung der Badischen Landesbibliothek Karlsruhe

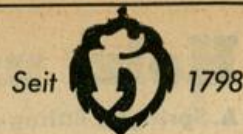
Kaiserplatz

[urn:nbn:de:bsz:31-219069](https://nbn-resolving.org/urn:nbn:de:bsz:31-219069)



Hoepfner Bräu

Vorzüglich und beliebt



Nr. Rechte Seite

- Kukowski Dr. Hans, Facharzt für Hals-, Nasen- u. Ohrenkrankh. ☞ 51160
Mückel Horst, OIng. ☞ 51011
Wächter Erich, Zahnarzt (Wohnung)
- 64 (E) *Greiner Anni, Frau Briel Bert. v., RegOInsp. iR. Ederle Karl, OBaurat u. Dir. iR. ☞ 50017
Greiner Theo, BkDir. iR. ☞ 50727
Kaltenbach Karl, Zahnarzt ☞ 51070
Kunz Maria, We. Riedel Hildegard, We.
- 66 (E) Kolb Immanuel, SchreinerM. ☞ 55585
Bleines Berthold, Ing. Fischeoder Marta We. Herb Wrn., Kältemonteur Kolb Dieter Ang. Mößner Luise, Privat Nöhrenberg Gg., Ing. Scherf Paul, KfzHandw.
- 68 (E) Ruhland Else, GeschInhn. Bach Hrm., Ing. ☞ 52242
Haschka Joh., Maurer Hofer Erika, Frau Mitschke Kurt, VAng. Olschewski Dorit, Lehrerin Olschewski Inga, We. Regner Ferd., EIMonteur Ruhland Erwin, EIMaschRepWerkst. ☞ 52055
- 70 (E) Bader Frdr., Bäckerei u. Konditorei ☞ 51168
Büder Elisab., Schneiderin Braun Siegf., Bergmann Haschka Jos., Arb. Haschka Martin, Autosattler Hauke Emma, We. Kissauer Alfr., Budh. Prasse Frdr., Dipl.Ing. Schubert Johs., Ing. Schwarzwälder Lothar, Bauing. ☞ 53726
- 72 (E) Ungeheuer Hrm., KfzHandwM. ☞ 52043
Nawrocki Wrn., Kapellenstr. ☞ 54437
Sulzbacher Alois, Arbeiter Taraba Ad., Fotograf Zorn Frdr., techn.BbOInsp. iR
- 74 (E) *Heidkamp Ruth, Frau Burkard Günter, Verkaufsbater Heidkamp Karl, BehAng. ☞ 53883
Heidkamp Klaus, kfm.Ang. Jutz Wrn., FernmMonteur Steinbach Dr. Frz., Arzt Steinbach Jos., Rentner Torge Ad., WerkM.
- 76 (E) Stegmaier Osk., BlechnerM. ☞ 50375
Breslein Aug., Schneiderei Breslein Robert, Kfm. Hemhöfer Claus, Mechaniker Kurz Marg., We. Mazura Paul jun., Buchh. Mazura Paul sen., Rentner Stegmaier Gerh., BlechnerM.
Hinterhaus
Stegmaier Osk., Blechnerei (Werkst.) ☞ 50375
Stegmaier Otto, We., Dachdeckergesch. ☞ 53765
Stegmaier Stephanie, We.
- 78 (E) *Robin Gust., Metzger, Friedrichstal Glaser Kath., Wirtschaftsltrn. Haasler Auguste, We. Hönlinger Hans, Beamter aD Naujoks Grete, We. Robin Egbert, Metzgerei ☞ 53039
Schaller Karl, kfm. Ang. Schmied Karl, Maurer Schönleber Charl., Frau ☞ 52583
Walzel Rud., Bodenleger

Nr. Rechte Seite

- 80 (E) *Kolb Gebr., Bachstr. 43 Ankel Luitpold, Reiseinsp. ☞ 50326
Jorns Konrad, Bauing. Laurer Hans, DiplIng., RegBauM. Lausenhamer Th., Wäscherei ☞ 52870
Leber Hans, Ing. Ludwig Eduard, Werksanitäter Mayer Leonh., Arbeiter Paul Gg., Vertreter Paul Olga, We. Thoma Hans, kfm.Ang. Thum Johanna, Frau
- 82 (E) Engert Joachim, Schokoladengroßhdlg. ☞ 51485
Bleckmann Herb., Schauspiel. ☞ 53453
Bodenhöfer Artur, Schneider Deisel Carl, HdlsVertr. Ell Hilda, We. Schottenmüller Hans, RegInsp. Werner Konr., VKfm.
- 84 (E) *Fidler Karl, Kfm., Kaiserstr. 34 Bayrhammer Gustl, Schauspieler ☞ 55285
Brey Klara, We. Göbel Dr. Gerh., LGDir. ☞ 52294
Heck Karl W., kfm.Ang. ☞ 54502
Koch Joh., Arbeiter Kofink Dr. Wlt., Prof a.d.TH. ☞ 53862
Wettinger Dr. Otto, RegLandwRat ☞ 50687
- 86 (E) Ruf Adolf, Fahrschule (Eheleute) ☞ 51547
Bierweiler Lina, We. Czarnowski Paul, MalerM. Dosenbach Wlt., OSTInsp. Holzwarth Gertrud, We. ☞ 50629
Leis Wrn., techn.Lehrer ☞ 55381
Prange Helm., VerwAng. Saar Anna, We. ☞ 53162
Stolte Heinz, Gastst. Rheinhof ☞ 50234
+ Philippstr. +
- Kaiserpassage**
Siehe Passage
- Kaiserplatz**
Stadtplan H 10
Wird durch die Kaiserstr., Stephanienstr. u. Amalienstr. beim ehem. Mühlburger Tor gebildet
- Kaiserstraße**
Stadtplan H 10, 11, J 11, 12
Beginnt beim ehem. Durlacher Tor und zieht in westlicher Richtung bis zum ehem. Mühlburger Tor
Zuerst: „Durlach-Mühlburger Straße“, dann „Lange Straße“ genannt. Seit 1879: Kaiserstr. zur Erinnerung an das 50jährige Ehejubiläum des deutschen Kaisers Wilhelm mit Augusta, Prinzess. von Sachsen. Die Straße wurde in der Gegend der Waldstr. nach dem Gasth. „Zum römischen Kaiser“, schon früher von der Bevölkerung Kaiserstr. genannt
- Linke Seite**
+ Durlacher Tor +
+ Kapellenstr. +
- 1 (E) *Stadt Karlsruhe Shell-Tankstelle ☞ 63624
+ Durlacher Str. +

Nr. Linke Seite

- 3 (E) *Brauerei Hoepfner Bardusch C., Waschanst., Annahmestelle ☞ 63331
Berger Heinz, Schlosser Hoffmann Berta, We. Hoffmann Karl-H., Gastwirt ☞ 62662
Katzenberger Theresia, We. Kiefer Gertr., Frau Kunz Karl, StbOWagenf. Mitschke Kath., We. Müller Jos., Tabakw. (Fil.) ☞ 63579
Peker Rich., Konditor ☞ 61761
Schäffer Gg., Arb. Schiller Samuel, Tanzcafé Berlin ☞ 62648
Schmidt Alfred, Musiker Schmidt Mina, Gastst. Grüner Baum ☞ 63449
Zimmermann Rob., Spritzer
- 5 (E) *Knittel Else, We., Kriegsstr. 49/51
Burger Rolf, Friseur Burst S., Atlantik-Lichtspiele ☞ 63603
Detert Dr. Ferd., pr.Arzt ☞ 62060
Engelhardt Maria, We. Heinrich Erwin, Bauschlosser Heupel Karl, Geschf. aD. Holl Frdr., Farbengesch. ☞ 60104
Klee Albert, Arbeiter Knab Rosa, Frau Kolscher Anna, We. Kratzsch Hans-Eberh., Kfm. Krieg Else, Frau Lappke Klara, We. Linder Wolfg., El.Ing. ☞ 61040
Millith Rosemarie, Lehrn. Müller Jos., GeschInh. ☞ 63579
Müller Maria, Rentnerin Schmies Bernh., Schreiner Schulte Klaus, Student Spinner Rich., Schlosser Volk Karl, Schriftsetzer iR. (Hvw.)
Vof Karolina, We.

Nr. Linke Seite

- Eingang Durlacher Str.
Burger Marie, We. Herrmann Wlh., städt.Arb. Reeb Erna, We., Fülltrn. Schick Ludwig, PSekr. aD. Tschiedek Gertr., Sekrn.
- 7 Fällt aus
- 9 (E) *Körner Olga B., We. Groke Max, kfm.Ang. Habermas Mart., Konstrukteur Körner Antonie, We. Koppe Elli, Blumengesch. ☞ 63744
Laible Kurt, Arbeiter Landau Maria, We. Petrus Wladyslaw, Kellner Raschpichler Fritz, Schlosser Wawrosch Frz., Rentner Weinmann Frz., Rentner **Hinterhaus**
Linder Rosa, Frau Müller Maria, Frau
- 11 (E) *Dennig Luise, Erben Haaf Karl, Möbelgesch. ☞ 62639
Jung Franz, Maschinist Klein Jak., Dachdecker Schaffner Aug., Automech.
- 13-15 (E) Friko-Samenhaus, Friedrich Koch & Co. ☞ 62640
Barmeyer Dieter, Einkäufer ☞ 63927
Bösinger Käthe, Frau Gurschdat Ernst, Kfm. Heinicke Helm., GärtnerM. Herzel Dora, We. Kania Otto, Rentner Kania Wald., techn.Zeichner ☞ 62687
Marquart Berta, Kontoristin Meyer Maria, We. ☞ 63838
Patzholtz Wrn., techn.Zeichner Sombas Hch., Schreiner Schifferer Joachim, UhrmM. Schneider Kurt, Ing. Schumacher Peter, Kfm. Spiesberger Wlt., Bauing.
- 17 (E) *Sessler Karl, Schwetzingen (Hvw.: Jos. Keller, Kirchfeldstr. 51)
Gaus Günther, Arbeiter Gaus Joh., Bauarbeiter Klinger Alfr., städt.Ang. Link Karl, kfm.Ang. Nist Emmi, DSchneiderei Nist Frieda, We. Stoll Anna, We.
Hinterhaus
Boes Hch., Schlosser Borowski Maria, Frau Eisenmann Willi, StbSchaffn. Hust Georg, Schlosser Kammerer Luise, We. Kuri Anselm, Arbeiter Walter Mina, Frau
- 19 (E) Kachur Emilie, We. ☞ 63797
Bowitz Ad., Krafft. Bowitz Karl, Zeitungsverk. Monty Gerda, We. Rütter Paula, We. Schwörer Wlt., BildhauerM. ☞ 62303
Skirde Karoline, We. ☞ 63726
Stolle Helm., Wäschegesch. ☞ 63662
Wörmert Ed., BetrM. **Hinterhaus**
Fischer Maria, We. Grobs Emil, Schmied Jäschke Alfr., Härter Wehrum Willi, Kraftfahrer
- 21 (E) *Brauerei Sinner AG., Grünwinkel Bohner Hilda, We. Bühler Kurt, Gastw. z. weißen Löwen ☞ 62794
Duscha Rud., MetzgerM. Stürmer Paul, Korrespondent Weinreiter Karoline, We.



BAU MIT BADENIA der leistungsfähigen Bausparkasse
Karlsruhe, Karlstr. 52-54, Ruf *20181