

# **Badische Landesbibliothek Karlsruhe**

**Digitale Sammlung der Badischen Landesbibliothek Karlsruhe**

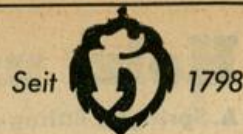
Kaiserstraße

[urn:nbn:de:bsz:31-219069](https://nbn-resolving.org/urn:nbn:de:bsz:31-219069)



# Hoepfner Bräu

Vorzüglich und beliebt



**Nr. Rechte Seite**

- Kukowski Dr. Hans, Facharzt für Hals-, Nasen- u. Ohrenkrankh. ☞ 51160  
Mückel Horst, OIng. ☞ 51011  
Wächter Erich, Zahnarzt (Wohnung)
- 64 (E) \*Greiner Anni, Frau Briel Bert. v., RegOInsp. iR. Ederle Karl, OBaurat u. Dir. iR. ☞ 50017  
Greiner Theo, BkDir. iR. ☞ 50727  
Kaltenbach Karl, Zahnarzt ☞ 51070  
Kunz Maria, We. Riedel Hildegard, We.
- 66 (E) Kolb Immanuel, SchreinerM. ☞ 55585  
Bleines Berthold, Ing. Fischeoder Marta We. Herb Wrn., Kältemonteur Kolb Dieter Ang. Mößner Luise, Privat Nöhrenberg Gg., Ing. Scherf Paul, KfzHandw.
- 68 (E) Ruhland Else, GeschInhn. Bach Hrm., Ing. ☞ 52242  
Haschka Joh., Maurer Hofer Erika, Frau Mitschke Kurt, VAng. Olschewski Dorit, Lehrerin Olschewski Inga, We. Regner Ferd., EIMonteur Ruhland Erwin, EIMaschRepWerkst. ☞ 52055
- 70 (E) Bader Frdr., Bäckerei u. Konditorei ☞ 51168  
Büder Elisab., Schneiderin Braun Siegf., Bergmann Haschka Jos., Arb. Haschka Martin, Autosattler Hauke Emma, We. Kissauer Alfr., Buchh. Prasse Frdr., Dipl.Ing. Schubert Johs., Ing. Schwarzwälder Lothar, Bauing. ☞ 53726
- 72 (E) Ungeheuer Hrm., KfzHandwM. ☞ 52043  
Nawrocki Wrn., Kapellenstr. ☞ 54437  
Sulzbacher Alois, Arbeiter Taraba Ad., Fotograf Zorn Frdr., techn.BbOInsp. iR
- 74 (E) \*Heidkamp Ruth, Frau Burkard Günter, Verkaufsbater Heidkamp Karl, BehAng. ☞ 53883  
Heidkamp Klaus, kfm.Ang. Jutz Wrn., FernmMonteur Steinbach Dr. Frz., Arzt Steinbach Jos., Rentner Torge Ad., WerkM.
- 76 (E) Stegmaier Osk., BlechnerM. ☞ 50375  
Breslein Aug., Schneiderei Breslein Robert, Kfm. Hemhöfer Claus, Mechaniker Kurz Marg., We. Mazura Paul jun., Buchh. Mazura Paul sen., Rentner Stegmaier Gerh., BlechnerM.  
**Hinterhaus**  
Stegmaier Osk., Blechnerei (Werkst.) ☞ 50375  
Stegmaier Otto, We., Dachdeckergesch. ☞ 53765  
Stegmaier Stephanie, We.
- 78 (E) \*Robin Gust., Metzger, Friedrichstal Glaser Kath., Wirtschaftsltrn. Haasler Auguste, We. Hönlinger Hans, Beamter aD Naujoks Grete, We. Robin Egbert, Metzgerei ☞ 53039  
Schaller Karl, kfm. Ang. Schmied Karl, Maurer Schönleber Charl., Frau ☞ 52583  
Walzel Rud., Bodenleger

**Nr. Rechte Seite**

- 80 (E) \*Kolb Gebr., Bachstr. 43 Ankel Luitpold, Reiseinsp. ☞ 50326  
Jorns Konrad, Bauing. Laurer Hans, DiplIng., RegBauM. Lausenhamer Th., Wäscherei ☞ 52870  
Leber Hans, Ing. Ludwig Eduard, Werksanitäter Mayer Leonh., Arbeiter Paul Gg., Vertreter Paul Olga, We. Thoma Hans, kfm.Ang. Thum Johanna, Frau
- 82 (E) Engert Joachim, Schokoladengroßhdlg. ☞ 51485  
Bleckmann Herb., Schauspiel. ☞ 53453  
Bodenhöfer Artur, Schneider Deisel Carl, HdlsVertr. Ell Hilda, We. Schottenmüller Hans, RegInsp. Werner Konr., VKfm.
- 84 (E) \*Fidler Karl, Kfm., Kaiserstr. 34 Bayrhammer Gustl, Schauspieler ☞ 55285  
Brey Klara, We. Göbel Dr. Gerh., LGDir. ☞ 52294  
Heck Karl W., kfm.Ang. ☞ 54502  
Koch Joh., Arbeiter Kofink Dr. Wlt., Prof a.d.TH. ☞ 53862  
Wettinger Dr. Otto, RegLandwRat ☞ 50687
- 86 (E) Ruf Adolf, Fahrschule (Eheleute) ☞ 51547  
Bierweiler Lina, We. Czarnowski Paul, MalerM. Dosenbach Wlt., OSTInsp. Holzwarth Gertrud, We. ☞ 50629  
Leis Wrn., techn.Lehrer ☞ 55381  
Prange Helm., VerwAng. Saar Anna, We. ☞ 53162  
Stolte Heinz, Gastst. Rheinhof ☞ 50234  
+ Philippstr. +

**Kaiserpassage**

Siehe Passage

**Kaiserplatz**

Stadtplan H 10  
Wird durch die Kaiserstr., Stephanienstr. u. Amalienstr. beim ehem. Mühlburger Tor gebildet

**Kaiserstraße**

Stadtplan H 10, 11, J 11, 12  
Beginnt beim ehem. Durlacher Tor und zieht in westlicher Richtung bis zum ehem. Mühlburger Tor  
Zuerst: „Durlach-Mühlburger Straße“, dann „Lange Straße“ genannt. Seit 1879: Kaiserstr. zur Erinnerung an das 50jährige Ehejubiläum des deutschen Kaisers Wilhelm mit Augusta, Prinzess. von Sachsen. Die Straße wurde in der Gegend der Waldstr. nach dem Gasth. „Zum römischen Kaiser“, schon früher von der Bevölkerung Kaiserstr. genannt  
**Linke Seite**  
+ Durlacher Tor +  
+ Kapellenstr. +  
1 (E) \*Stadt Karlsruhe Shell-Tankstelle ☞ 63624  
+ Durlacher Str. +

**Nr. Linke Seite**

- Karl-Wilhelm-Str. Durlacher Tor  
Kapellenstraße  
Durlacherstraße  
Fasanastraße  
Englerstraße 12  
Waldhorn- 14  
Kronen- 18  
Adler- 20  
Kreuz- 22  
Karl-Friedrich-Str. 74  
lamm- 82  
Ritter- 84  
Herren- 86  
Wald- 88  
Passage 90  
Karl- 92  
Douglas- 94  
Hirsch- 96  
Leopold- 98  
Stephanienstr. Kaiserplatz  
Reinhold-Frank-192 Amalienstraße  
Mühlburger Tor
- 3 (E) \*Brauerei Hoepfner Bardusch C., Waschanst., Annahmestelle ☞ 63331  
Berger Heinz, Schlosser Hoffmann Berta, We. Hoffmann Karl-H., Gastwirt ☞ 62662  
Katzenberger Theresia, We. Kiefer Gertr., Frau Kunz Karl, StbOWagenf. Mitschke Kath., We. Müller Jos., Tabakw. (Fil.) ☞ 63579  
Peker Rich., Konditor ☞ 61761  
Schäffer Gg., Arb. Schiller Samuel, Tanzcafé Berlin ☞ 62648  
Schmidt Alfred, Musiker Schmidt Mina, Gastst. Grüner Baum ☞ 63449  
Zimmermann Rob., Spritzer
- 5 (E) \*Knittel Else, We., Kriegsstr. 49/51  
Burger Rolf, Friseur Burst S., Atlantik-Lichtspiele ☞ 63603  
Detert Dr. Ferd., pr.Arzt ☞ 62060  
Engelhardt Maria, We. Heinrich Erwin, Bauschlosser Heupel Karl, Geschf. aD. Holl Frdr., Farbengesch. ☞ 60104  
Klee Albert, Arbeiter Knab Rosa, Frau Kolscher Anna, We. Kratzsch Hans-Eberh., Kfm. Krieg Else, Frau Lapple Klara, We. Linder Wolfg., El.Ing. ☞ 61040  
Millith Rosemarie, Lehrn. Müller Jos., GeschInh. ☞ 63579  
Müller Maria, Rentnerin Schmies Bernh., Schreiner Schulte Klaus, Student Spinner Rich., Schlosser Volk Karl, Schriftsetzer iR. (Hvw.)  
Vof Karolina, We.

**Nr. Linke Seite**

- Eingang Durlacher Str.  
Burger Marie, We. Herrmann Wlh., städt.Arb. Reeb Erna, We., Fülltrn. Schick Ludwig, PSekr. aD. Tschiedek Gertr., Sekrn.
- 7 Fällt aus
- 9 (E) \*Körner Olga B., We. Groke Max, kfm.Ang. Habermas Mart., Konstrukteur Körner Antonie, We. Koppe Elli, Blumengesch. ☞ 63744  
Laible Kurt, Arbeiter Landau Maria, We. Petrus Wladyslaw, Kellner Raschpichler Fritz, Schlosser  
Wawrosch Frz., Rentner Weinmann Frz., Rentner **Hinterhaus**  
Linder Rosa, Frau Müller Maria, Frau
- 11 (E) \*Dennig Luise, Erben Haaf Karl, Möbelgesch. ☞ 62639  
Jung Franz, Maschinist Klein Jak., Dachdecker Schaffner Aug., Automech.
- 13-15 (E) Friko-Samenhaus, Friedrich Koch & Co. ☞ 62640  
Barlmeyer Dieter, Einkäufer ☞ 63927  
Bösinger Käthe, Frau Gurschdat Ernst, Kfm. Heinicke Helm., GärtnerM. Herzel Dora, We. Kania Otto, Rentner Kania Wald., techn.Zeichner ☞ 62687  
Marquart Berta, Kontoristin Meyer Maria, We. ☞ 63838  
Patzholtz Wrn., techn.Zeichner Sombas Hch., Schreiner Schifferer Joachim, UhrmM. Schneider Kurt, Ing. Schumacher Peter, Kfm. Spiesberger Wlt., Bauing.
- 17 (E) \*Sessler Karl, Schwetzingen (Hvw.: Jos. Keller, Kirchfeldstr. 51)  
Gaus Günther, Arbeiter Gaus Joh., Bauarbeiter Klinger Alfr., städt.Ang. Link Karl, kfm.Ang. Nist Emmi, DSchneiderei Nist Frieda, We. Stoll Anna, We.  
**Hinterhaus**  
Boes Hch., Schlosser Borowski Maria, Frau Eisenmann Willi, StbSchaffn. Hust Georg, Schlosser Kammerer Luise, We. Kuri Anselm, Arbeiter Walter Mina, Frau
- 19 (E) Kachur Emilie, We. ☞ 63797  
Bowitz Ad., Krafft. Bowitz Karl, Zeitungsverk. Monty Gerda, We. Rütter Paula, We. Schwörer Wlt., BildhauerM. ☞ 62303  
Skirde Karoline, We. ☞ 63726  
Stolle Helm., Wäschegesch. ☞ 63662  
Wörmert Ed., BetrM. **Hinterhaus**  
Fischer Maria, We. Grobs Emil, Schmied Jäschke Alfr., Härter Wehrum Willi, Kraftfahrer
- 21 (E) \*Brauerei Sinner AG., Grünwinkel Bohner Hilda, We. Bühler Kurt, Gastw. z. weißen Löwen ☞ 62794  
Duscha Rud., MetzgerM. Stürmer Paul, Korrespondent Weinreiter Karoline, We.

**BAU MIT BADENIA** der leistungsfähigen Bausparkasse  
Karlsruhe, Karlstr. 52-54, Ruf \*20181



## Karlsruher Eisen- und Stahlhandel G.m.b.H.

Stab- und Formstahl · Universalstahl · Spezialprofile · Qualitätsstahl · Blankmaterial · Schmiedematerial  
Qualitätsfeinbleche · verzinkte Bleche · Mittel- und Grobbleche, sowie Stahlbleche in sämtlichen Güten,  
Formaten und Stärken · Gas- und Geländerrohre · rohe schwarze Schrauben · Unterlegscheiben und Federringe  
KARLSRUHE Fautenbruchstraße 49/51 Ruf Sammel-Nr. 33011  
Fernschreiber: Nr.: 07 82763 esta karlsruhe

## Nr. Linke Seite

- 23 (E) \*Cassin Otto,  
HermannBillingStr. 6  
Bley Anita, Frau  
Bürner Hrm., kfm. Ang.  
Buzer Wlt., KfzHandw.  
Cercena & Mazzucco, Eissalon  
Cercena Angelo, Konditor  
Cetto Elsa, TextilwGesch.  
→ 63504 (Etagesgesch.)  
Clauff Rich., Judosdule  
→ 62959  
Graf Karl, Maschinist.  
Kammerlander Frdr., Fein-  
schleifer  
Seydewitz Manfr.,  
Feuerwehrmann  
Walter Adam, Metzgerei (Fil.)  
Zimmermann Irmgard, Näherin  
Hinterhaus  
Marx Sophie, We.  
Speck Frdr., Maschinist  
Speck Julie, We.  
25 (E) Großmann Elsa, We.

Haus verwaltet:

### Adolf Reimann

Immobilien- und Hypotheken-Makler  
Haus und Grundstücksverwalter  
Mozartstraße 5 → 28880

- Brehm H., Zoologische Hdlg.  
→ 62770  
Kastenhofer Christoph,  
SeifensiederM.  
Miller Marie, We.  
Schramm Fritz, Zahnarzt  
→ 63620  
Schramm Ingeborg,  
Zahnärztin → ben. 63620  
Steck Erw., StbSchaffner  
Hinterhaus  
Buhlmann Wilhelmine, We.  
Fritz Margar., Frau  
Hornung Mina, We.  
Oehlschläger Brnh., Fräser  
27 (E) \*Amend Dr. Karl,  
Steuerberater  
Anderl Ilse, PAng. → 61740  
Gutgesell Frieda, We.  
Gutgesell Marta, We.  
Heinze Otto, ElMont.  
Hoffmann Rud., DiplVolksw.  
Finanzierungen  
Kaisers Kaffee-Geschäft  
Kögel Manfr., MaschBauer  
Mühlfeith Elsa, We.  
Ottwaska Dieter,  
DiplHdlgLehrer  
Ottwaska Josefine, Rentnerin  
→ 61231  
Richter Max, BauM.  
→ ben. 61231  
Schäufele Gerh., Linoleumleg.  
Hinterhaus  
Schweiff Max, MechM.  
Eble Elisabeth, Frau  
29 (E) Schinke Paul,  
LebensmGesch. → 62413  
31 (E) \*Garbrecht Dr. Günther,  
Ankara

Haus verwaltet: Firma

### Rudolf Spitz

Hausverwaltungen KG.  
Immobilien  
Schillerstraße 27 → 23428

- Honecker Matthäus,  
StellwerkM. iR.  
Kallfass Erwin, Meßgehilfe  
Koelbe Hdw., We.  
Reisner Tobias, Schuhmacherei  
→ 63164  
Ulrich Jos., SchneiderM.  
33 (E) \*Brauerei Schremp-Printz  
Bähr Franziska, We.  
Ganzhorn Gretel, Kontoristin  
Haßmann Eug.,  
OFeuerwehrmann

## Nr. Linke Seite

- Knobloch Egon, Kraftf.  
Knobloch Max, Gastst.  
„Grüner Berg“ → 62766  
Schamberger Maria, Frau  
Wendling Philipp, Brauer  
Hinterhaus  
Braun Frieda, We.  
Schulz Frieda, Näherin  
Wursthorn Ad., Gärtner  
35 (E) \*Brauerei Schremp-Printz  
Rex-Filmtheater Anneliese  
Schützer → 63644  
37 (E) \*Schulz Erich, Kfm.,  
Frankfurt a. M.  
Zerstört  
39 (E) \*Brauerei Hoepfner  
Behr Emil, Küchenchef  
Burger Ther., Rentnerin  
Kugler Viktor, Kraftf.  
Kuhm Egon, Backwaren-  
großhdlg. → 62530  
Mayer Jos., Dreher  
Müller Berta, Frau  
Müller Hans, OKellner  
Ohse Gustel, Frau  
Reifenberg Elisabeth,  
Hebamme → 63540  
Reifenberg Math., Gelderheb.  
Springmann Erich, Gastst.  
Hopfenblüte → 63309  
Sroka Hans-Joachim, MechM.  
+ Fasanenstr. +  
41 (E) \*Schumacher Peter,  
Kaiserstr. 13-15  
Albert Max, Feinmech.  
Drössler Josef, Glasschleifer  
Funk Rob., WerkM.  
Gold Frz., Elektriker  
Hoffmann Bernh., kfm. Ang.  
Jochim Martha, DBekleidung  
→ 63043  
Krajzgrun Moniek, GeschInnh.  
Lindorf Wlh., kfm. Ang.  
Lohring Otto, Arb.  
Paul G., Inh. H. u. W.  
Schifferer, Uhrengesch.  
→ 64327  
Scheib Max, Maler  
Schneider Rud., Auto-  
verkäufer  
Staebler Wlt., Fotograf  
Stoll Wlh., Mech.  
Tempksi Irmgard v., We.  
Thies Gerh., Kinotechniker  
Walk Wrn., VerwInsp.  
Wind Edgar, Ang.  
43 (E) Adler Rosa, We.  
Berger Agnes, We.  
Buchwald Wlt., Ofensetzer  
Hasche Hans-Jürgen, El.Ing.  
→ 63777  
Jösel Alb., Vertr. → 62964  
Laub Emil, TextilwGeschäft  
→ 63537  
Seliger Karl, Mechaniker  
45 (E) \*Webel Emilie, Erben  
Spitzmüller Else, We.  
Traut Fritz, Kond. u. Café  
→ 62852  
47 (E) Schönherr Rosa, We.,  
SeilerwHdlg. → 63610  
Philipp Elsa, Frau  
49 (E) Kehrle Frz., Konditorei  
→ 62719  
Cramer Max, Packer  
Laub Emil, Kfm.  
Lehr Elise, Frau  
Lehr Wlt., Buchb.  
Milz Erika, We.  
Minet Arth., Schaffner  
Seeger Frdr., Rentner  
Ulrich Lothar, Arbeiter  
Weidemann Gisela, Frau  
Hinterhaus  
Stuhlmüller Ernst,  
PolBeamer iR.  
51 (E) Flüge Hermine, We.  
Burkhardt Paul, RegSekr.  
Dietsche Rosa, Rentn.  
Dinger Anneliese, Frau  
Flüge Ed., Inh.: Rich. Flüge  
Papier- u. TabakwGesch.  
→ 63220  
Flüge Rich., Kfm.  
Herrmann Günt., Kraff.  
Staiger Johanna, DSchneiderei

## Nr. Linke Seite

- Wolber Kurt, Kfm.  
Hinterhaus  
Büglter Peter, Rentner  
Himpel Margar., Frau  
Lang Hel., Frau  
Leuthold Theresia, We.  
Scharmann Berta, Werkfn.  
53 (E) \*Kessler Cläre,  
Saarbrücken  
(Hvw.: Karl Mussgnug,  
Göhrenstr. 17)  
Becker Elfriede, We.  
Behrendt Ernst, Lagerarb.  
Birk Wlh., Mech.  
Dillinger Hch., Uhrenfachgesch.  
→ 62734  
Geyer Gustav, Kfm.  
Hahn Emil, MaschArb.  
Hiesche Irma, Frau  
Kiefer Franziska, Frau  
Steck Anneliese, Friseur  
Zeißler Otto, DFriseurgesch.  
Hinterhaus  
Hamm Elise, VerwAng.  
Hartmann Osk., Rentner  
Knauer Frz., Schreiner  
Knobloch Wlh., Rentner  
Riedling Mathilde, Frau  
Weckel Barb., We.  
Weidemann Frdr., Rentner  
55 (E) \*Abraham Else, Düssel-  
dorf, Weseler Str. 20  
Böwe Expres-Kleiderpflege,  
Inh.: H. Rosenbaum → 63737  
Fischer Otto, kfm.Ang.  
Heitlinger Berta, Frau  
Heitlinger Joh., Arbeiter  
Kütte Otto, Baggerf.  
Leonardie Alfred jun.,  
Bauschlosser  
Leonardie Alfr., Mont.  
Leonardie Ilse, Friseur  
Schickel Maria, Frau  
Seibert Herb., Kraff.  
Tesmo, Rosenbaum KG.,  
SpielwHerst. → ben. 63737  
Hinterhaus  
Bender Maria, We.  
Dressler Aug., Bäcker  
Tröndle Th., Monteur iR.  
57 (E) \*Brauerei Sinner AG.,  
Grünwinkel  
Burkhardt Horst, Metzger  
Goos Karl, Gastw. Harmonie  
→ 62972  
Haller Max, SchlosserM.  
Kapfenberger Fanny, Frau  
Kappler Maria, We.  
Kern Emma, We.  
Klingel Kurt, Arbeiter  
Hinterhaus  
Burkhardt Else, We.  
Goth Max, Arbeiter  
Kast Ad., LebensmHdlr.  
Staubach Wlh., Heizer  
Ullrich Rosa, Privat  
59 (E) Flohr Rich., Rentner  
Gebhard Karl, MetzgerM.  
Globus-Automaten GmbH.,  
Frankfurt a. M., AuslLager,  
Spielautomatengroßhdlg.  
→ 60039  
Halter Magd., Frau  
61 (E) \*Karlsruher Lebensver-  
sicherung AG.  
Becker Gust., VAng.  
Bour Elisabeth, We.  
Breitinger Erich, kfm.Ang.  
Matt Hugo, kfm.Ang.  
Penz Karl-Heinz, kfm.Ang.  
Richter Eug., Inh.: Elfr.  
Lipp, Blumengesch. → 62749  
Wind Antonie, We.  
Hinterhaus  
Grimm Alois, Pensionär  
Hummel Karl, Blechn. u.  
InstallGesch. → 63681  
Trunk Aug., VAng.  
63 (E) Knauff Kurt sen.,  
GeschInh. → 63339  
Christmann Stefan, Kfm.  
Jaitner Lina, We.  
Knauff Gebr., PapierwHdlg.  
→ 63339  
Knauff Kurt jun., DiplVolksw.  
Maier Alfred, kfm.Ang.

## Nr. Linke Seite

- Hinterhaus  
Götz Ella, We.  
Mündel Gust., Former  
Schindel Hilde, Frau  
65 (E) \*Knauff Dr. Rud.,  
Douglasstr. 15  
Dumke Heinz, Beamter  
Färberei Printz GmbH.  
(Annahmest.) → 63282  
Höcherl Jos., Arbeiter  
Meinzer Maria, We.  
Meinzer Ottokar, städt.Arb.  
Pfersch Rob., Konditorei  
u. Café → 62458  
Ruck Emil, Kfm.  
Sand Jos., KfzMech.  
67 (E) \*Feißkohl Gert, Heidelbg  
Altenhein Frdr., Arbeiter  
Brunner Rud., Install.  
Fritz Anna, We.  
Habig Karlheinz, Kraftf.  
Heinzmann Elfriede,  
Berufskleidung → 63359  
Hennhöfer Käthchen, Frau  
Höllig Ant., Rentn.  
Jödicke Wlt., Schuhmacherei  
→ 62582  
Krüger Heinz, Schlosser  
Mädler Hilde, Frau  
Martin Horst, Schreiner  
Nirk Rudi, Maler  
Paul Gg., HdlsVertr.  
Treutle Frzka., We.  
Vier Egon, PFacharb.  
Vier Wlh., Amtshilfe  
Weber Wolfg., Bauarb.  
Wossack Horst, kfm.Ang.  
+ Waldhornstr. +  
69 (E) \*Hofmann Hans,  
Turmbergstr. 18  
Allers Max, Zahnarzt  
→ 28739 (66739)  
Borh Osw., RundfTechn.  
Heinrich Aug., Apotheker  
Hofmann Hans, Hochschul-  
buchhandlung, Papier- u.  
Zeichenw. → 26538 (66538)  
Kuhn Frdr., kfm.Ang.  
Ramminger Wrn., EIM.  
Schatz Ewald, Konditor  
Seckinger Willi, kfm. Ang.  
71 (E) \*Stadt Karlsruhe  
Dietz Wlt., Bäckerei u.  
Konditorei → 25304 (65304)  
Blenk Rud., Betten- u.  
Matratzengesch.  
→ 25074 (66174)  
Herrmann Hilda, We.  
Neugebauer Rud., Koch  
73 (E) \*Stadt Karlsruhe  
Wohnhaus zerstört  
Böhm Rud., LebensmGesch.  
Müller Manfred, Gastst. zum  
kl. silb. Anker  
75 (E) Kessel Maria, We.  
Kohm E. KG.,  
TabakwGesch. (Fil.) → 24512  
Komornik Melanie, Kaffee-  
großhdlg → 21223 (65223)  
77 (E) \*Stadt Karlsruhe  
Krajzgrun Moniek, Schnell-  
imbißstube → 21885 (65885)  
79 (E) Lutz Albert, DFriseGesch.  
→ 27669 (66669)  
Cedrone Rocco, Café San  
Remo → 21555 (65555)  
Lutz Heinz, Friseur  
Seyfried Jos., MetzgerM.  
Zeiss Lina, Frau  
81-83 \*Nagel, Kaiserstr. 142/144  
Bardusch, Färberei, Wäscherei  
(Annahmestelle)  
Fraeulin Helm., Schloß-  
Apotheke → 20751 (65751)  
Hensel Inge, BkAng.  
Knirsch Konrad, Bauing.  
Köhler Martha, We.  
Kramer Wlt., Student  
Lange Hary, kfm.Ang.  
Liebigt Frdr., Pensionär  
Liebner Günter, El.Ing.  
Margulski Karl, Olinsp.  
→ 27521 (66521)  
Meier Katharina, kfm.Ang.  
Pütz Agnes, VerwAng.

## Wilhelm Müller

General-  
Vertretungen

### BÜRO-EINRICHTUNGEN

Karlstraße 34

Fernruf 27080

# Büromaschinen



# Im Stadtgarten und Zoo Karlsruhe

finden Sie Ruhe  
und Entspannung

## Nr. Linke Seite

- Romanow Antonio, Kfm.  
Sacharek Annelies, Sekrn.  
Schilling Rud., Dozent  
→ 26819 (66819)  
Seyfried Hannelore, kfm. Ang.  
85 (E) \*Stadt Karlsruhe  
Nicht bewohnt  
87 (E) Speck Emil, Motorräder  
89 (E) Photo-Glock, Inh.  
Hch. Holzmann  
→ 23817 (\*65017)  
Fiederling Otto, Fotokfm.  
Köhler Gerh., Fotolaborant  
Sammer Maria, Laborltnr.  
Schöll Theod., kfm. Ang.  
Wirtschaftsvereinigung der  
badischen Landkaufleute  
eGmbH. → 27837/38 (65091)  
91 (E) \*Brauerei Riegel, Freiburg  
Fittner Frz., Former  
Lange Erna, Schneiderei  
→ 24155 (65155)  
Lange Herb., BriefmarkHdlg.  
→ 24155 (65155)  
Völcker Hch., Gastst. Großer  
Meyerhof → 23822 (65822)  
Wendt Emma, We.  
93 (E) Kümmerle Käthchen, Frau  
Friedl Marie, We.  
Kellermann Gerson, Arb.  
Knoll Elisabeth, Frau  
Knoth Edm., Sped.,  
Möbeltransp. → 23716 (65716)  
Krüger Eva, Frau  
Kümmerle Rud., Seifen- u.  
Bürstengesch. → 28095 (65195)  
(Hvw.)  
Müller Kurt, Polsterer u. Dek.  
→ 25257 (66257)  
Schmidt Helene, DSchneiderei  
Stindl Jos., Karosseriebaum.  
95 (E) \*Schneyer Ant.,  
Händelstr. 19  
Stephany Frdr., Maurer  
Stephany R.,  
Allotria Tanz-Bar  
Wienberg Heinz, Gastst  
Rotersand → 24406 (65406)  
+ Kronenstr. +  
95a siehe Kronenstr. 24  
97 (E) Dewerth Ilse u. Hdw. u.  
\*Heidelberger Agn.,  
Eisenlohrstr. 16  
Badsching Josefina, Frau  
Saxinger Frz., Steinh.  
Schwab Jak., Lagerverwalter  
Spanagel Luise, Verkäuferin  
Trefzger Gebr., Möbelfabrik,  
Rastatt, Teilbetr. Karlsruhe  
(Laden) → 25650 (65650)  
Welz Willi, Vertr.  
Welz Willy, Gärtner  
Ziesel Hrm., Raupenf.  
Hinterhaus  
Voigt Camilla, We.  
99 (E) \*Knaebel Elsa, We.  
→ 27864 (66864)  
Abel Martha, We.  
→ 21033 (65133)  
Bachofer Herb., kfm. Ang.  
Dürschnabel Jos., Packer  
Fischer Wolfg., Werkzeugm.  
Fleig Ernst, Östinsp.  
Frank Ldw., Mechan.  
Jacke Ruth, Frau  
Pabel Felix, Maurer  
Schmitt Frz., Revisor  
→ 27388 (66388)  
Trefzger Gebr., Möbelgesch.  
(Ausstellungsraum)  
Werner Pauline, We.  
101-103 (E) \*Gräfl. v.  
Rechbergsche Zentralkanzlei  
Donzdorf  
Cortina-Eissalon,  
Inh.: A. Angelo u. A. Bez  
→ 24979 (65979)  
Gimpel Frieda, We.  
Görger Osk., LebensmGesch.  
(Fil.) → 25704  
Hoffmann Siegr., Optik-  
großhdlg. → 24420 (65420)  
Karcher Karl, MaschM.  
→ 28676 (66676) (Hvw.)

## Nr. Linke Seite

- Karcher Luise, Frau,  
Klavierlehrn. → 28676 (66676)  
Kinne Rud., Pension Scheins  
→ 25337 (65337)  
Klauer Willy, Opersänger  
Lahr Rich., SchneiderM.  
Lux-Pelze GmbH., Pelzgeschäft  
Meier Hilda, We.  
Mischke Anni, Konzertsängerin  
→ 21363 (65363)  
Morando Guido, Ing.  
Müller Günther, Zahnarzt  
→ 28467 (66467)  
Nordstern Versicherungs-AG.,  
Generalagentur Theo Hess  
→ 24476 (65476)  
Schleicher Frdr., Kraftf.  
Hinterhaus  
Burger Hans, Arbeiter  
Fröscher Paul, Buchdruckerei  
→ 25559 (65559)  
105 (E) \*Leon Maria, We.,  
Hübischstr. 32  
Baur Luise, AbtLeiterin  
→ 27294 (66294)  
Beideck Josefina, Textilw.-  
Gesch. → 24216 (65216)  
Brenner Kurt, Bauschlosser  
Fischer Emil, Rentner  
Heinzelmann Gerhard, ElMont  
Kögel Gertr., We.  
Steinbach Otto u. Friedel,  
Geschl. → 27595 (66595)  
Trabold Frieda, We.  
Wohlfahrt Gebr., Sportstudio  
Hinterhaus  
Heinzelmann Frdr., Amtsbote  
(Hvw.)  
107 (E) Kluge Otto, FrisGesch.  
→ 21761 (64761)  
Huber Frdr., Zimmermann  
Schiebenes Frz., Kraftf.  
Schmalholz Barbara, We.  
Schmalholz Hrm., Ang.  
109 (E) \*Wolfmüller Marie, We.,  
B.-Baden, Herrengut 5  
Bolich Wh., Behäng.  
Brausam Ignatz, MaschFormer  
Breslein Gust., Schneiderei  
Breslein Ph., We.  
Fehr Anna, Frau  
Großmann Wolfg., Bierbrauer  
Hüttebräucker Ldw.,  
Chemigraph  
Jantschak Ignaz, Rentner  
König Heinz, PolBeamt  
Landmannschaft der Donau-  
schwaben eV. im RegBez.  
Nordbaden → 27458 (66458)  
Resch Anna, We.  
Schuler Cornel. & Co., KG.,  
Schuler Gastst.  
Steinbach Otto, Blumengesch.  
→ 27595 (66595)  
Till Frz., Arbeiter  
Hinterhaus  
Kopp Karl, Hldr.  
111 (E) \*Bohner A. u. A.,  
Diakonissenstr. 4  
Ankerwerke Verk.-Ges.  
Karlsruhe mbH.  
→ 27750 (66050)  
Beising Rolf, kfm. Ang.  
Brotzler Nik., Rentner  
Hottenroth Anna, PAng.  
Rügner Anna, We.  
Schmitt Otto, BäckFil.  
→ 24197 (66880)  
Schwalm Emma, We.  
Stadel Franz, Komiker  
→ 24880 (65880)  
Stier Arth., Kfm.  
113 (E) \*Heck Wh., Prof., Bremen  
Anger Kurt, BezDir.  
→ 20244 (65244)  
Eichsteller Ad., Kfm.  
Fröscher Herta, We.,  
Geschl. n. n.  
Großeinkaufsges. Deutscher  
Konsumgen. mbH.,  
Möbelhaus → 27644 (66044)  
Pankratz Ad., Außenstellenlr.  
Schwammberger Bruno, Kraftf.  
+ Adlerstr. +

## Nr. Linke Seite

- 115 (E) \*Erbengem. Walter Erb  
Erb Aug., TextilwGroß- u.  
Einzelhdlg. → 26477 (66477)  
117 (E) \*Erb Kurt, Kastellstr. 23  
Bommert Helene, Frau  
Rassenfoss Ernst, Spengler  
Schork Ottmar, ElMonteur  
Wentz Otto, Schlosser  
Wentz Wrn., Kfm.  
Werzinger Rosa, We.  
Hinterhaus  
Fausel Rosl., Verkfn.  
Kretzler Anna, We.  
Major Steph., Automedh.  
Munk Christine, Frau  
119 (E) Fröhlich Paul, UhrmGesch.  
→ 28752 (65752)  
Asheim Dorothea, Frau  
Braun Roland, Kürschner  
Grube Elisabeth, Rentnerin  
Vetter Dr. Erich, Nervenarzt  
→ 22355 (65355) (Praxis)  
Ziehm Karl, AbtLtr.  
121 (E) \*Schneider Wh. u.  
Eugen, Etlingen, Marktstr. 16  
Hauer Karol., Frau  
Kaufhaus Merkur → \* 21911  
Kornmüller Karl, HausM.  
Lasetzky Eva, Frau  
123 (E) \*Rieß Ad., Am Burgweg 15  
Bischof Charl., Buchh.  
Burk Willi Dr., Ing.  
Deutscher Bücherbund, Stutt-  
garter Hausbücherei  
→ 26436 (66436)  
Reisacher Valentia, Sängerin  
Renova-Reinigung oHG.  
→ 24178 (66178)  
Schlossarek Luise, Frau  
Schmieter Georg, Säng  
Weber Alfr., Vertr.  
125 (E) Graber Karl, Kfm.  
Braudle Wlt., OLehrer  
→ 25875 (65875)  
Eurich Hrm.-Gottfr., Ing.  
Fechter Marga, Frau  
Göttl Helm., Kunstmaler  
Hoffmann Geschw., Inh. M.  
Ziegler, DHüte,  
→ 26108 (66108)  
Schnebele Wh., HdlsVertr.  
Siegele Günther, kfm. Ang.  
Sommerburg Rosemarie,  
kfm. Ang.  
127 (E) \*Görger Oskar,  
Tilsiterstr. 11  
Im Umbau  
129 (E) \*Brauerei Schremp-Prinz  
Schanno Dietrich, Gastst.  
Goldener Hirsch  
→ 23479 (65479)  
+ Kreuzstr. +  
131 Kleine Kirche  
+ Kreuzstr. +  
133 (E) Seyfried Hilda, Frau u. a.  
Burst Anna, We.  
Burst Ldw., Monteur  
Hauk Kurt, PolHWachtM. ad.  
Karch Rud., Fotogesch.  
Leinen Nikolaus, Maler  
„Nordsee“. Deutsche Hodsee-  
fischerei AG., VerkStelle  
→ 33122  
Schumacher Gertrud, Rentnerin  
Wille Rosa, We.  
Hinterhaus  
Küthe Hulda, Frau  
135 (E) \*Huth Erich, Prof.,  
Kriegsstr. 164  
Bickel Frz., Friseurgesch. u.  
Parfüm. → 23287 (65287)  
Görger Osk., Feinkost,  
LebensmGesch.  
→ 25704 (65704)  
137/139 (E) Schöpf Carl, Modehaus  
→ \* 25227 (\* 66066)  
+ Karl-Friedrich-Str. +  
+ Marktplatz +  
141 (E) \*Hausgemeinschaft Lieber-  
mann/König (Hvw.: Wh.  
Sprengrer, Umlandstr. 38)  
Bassmann Optik → 25311  
Keller Ewald, Textilien  
→ 26355

## Nr. Linke Seite

- Olympia Werke AG.,  
VerkStelle → 28527  
143/145 (E) \*Stadt Karlsruhe  
Dienststellen der Stadtver-  
waltung Karlsruhe  
Borel Emil, Parfümerie  
→ 26184  
Moden-Frey, Inh. Wh. u. Ldw.  
Friedrich → 28056  
Offenbacher Lederwaren,  
Hammer-Duttenhofer  
→ 24087  
Redinger Hrm., DFrisGesch.  
→ 26321  
Schneyer Jos. KG., DBeklei-  
dung → 26798  
+ Lammstr. +  
147 (E) \*Rudolph Karstadt  
AG., Essen, RheinischeStr. 2  
Karstadt Rud. AG., Kaufhaus  
→ \* 22931  
149-151 Fallen aus  
153 (E) \*Sayle Christel, Baden-  
Baden, Fürstenbergallee 8  
Akademische Vereinigung  
Orion, Karlsruhe → 21731  
Automaten-Verband Rhein-  
land-Pfalz e.V., GeschStelle  
Karlsruhe → 23360  
Berg Gisela, techn. Ang.  
Bitter Loni, Sekrn.  
Friclo-Kaffeeverandhaus, Fil.  
Hermann Dr. Klaus,  
Rechtsanw. → 23360  
Ondraschek Gisela, Schreib-  
büro → 26597  
Ristau Eberh., VVertr.  
155/157 (E) \*Wilser Klara, Frau,  
Bahnhofstr. 20 u. \*Hammer  
Gust., Friedenstr 6  
Hammer & Helbling, Eisenw.-  
Hdlg. → \* 23525  
159 (E) \*Knauff Liselotte, We.,  
Schwarzwaldstr. 25 u.  
\*Knauff Alfr.,  
Beierthheimer Allee 7  
Foto-Schwemmer, Fil. → 22539  
Morlock Helm., LederwHdlg.  
→ 26050  
+ Ritterstr. +  
161 (E) Danger, Schuhhaus  
→ 25283  
163 (E) Christmann Rud., Kinder-  
wagen, Spielw. → 23609  
(Frau)  
Christmann Stefan, kfm. Ang.  
Enoka, Fremdspracheninstitut  
→ 22198  
Gemeinnützige Wohnungsges.  
Sozialwerk mbH. → 24905  
Kollin Kath., We.  
Ploch Mart., HSchneiderei  
→ 22551  
Trinks Oskar Dr.,  
Finanzierungen → 23440  
Vielhauer Gerh., Kreditbüro  
→ 22551  
165 (E) \*Künkel M., Hirschstr. 105  
Bertsch Ldw., Juwelier, Inh.:  
M. Künkel u. H. Bertsch-  
Künkel → 25318  
167 (E) \*Reutlinger E. u. W.,  
Keflerstr. 8  
Fernseh-Grossmann, Fernseh-  
u. Radiogeräte → 26152  
169/171 (E) Leipheimer & Mende,  
Textilwaren-Groß- u. Einzel-  
hdlg. → 28011  
Stuffer u. Trück, Stoffgroßhdl.  
→ 28011  
173 (E) Geschenk. Wohlschlegel  
→ 28420  
175 (E) Musikhaus Schlaile GmbH.  
→ 27811  
177 (E) \*Veitinger Kurt, Herren-  
alb, Gaistal 7  
Fotohaus Veitinger → 24067  
Horsch Wh., Amtsbote  
Pletsch Dr. Wh., Rechtsanw.  
(Büro) → 23314  
179 (E) Jock Karl, Juwelier- u.  
Uhrengesch. → 24578

# Badische Beamtenbank e.G.m.b.H.

Waldstraße 1

Fernruf \* 24971



# MONINGER BIER

anerkannt hervorragend



## Nr. Linke Seite

- 179a (E) \*Dietrich Erben  
Pohl-Pfüller S., Textilw.Gesch.  
27207  
+ Herrenstr. +
- 181 (E) \*Huth Alb., Malsch  
Bally Detail GmbH., Schuh-  
gesch. 27033  
Bodié Karl, Krawattengesch.  
28404  
Graf Alb., Café Graf 27223  
Ullmann Dr. Jul., Facharzt f.  
Kinderkrankh. 24669  
(Praxis)  
Wolf Irind, Lehrerin
- 183 (E) \*Kissling Karl, Schwäbisch  
Gmünd, Hardtstr. 72  
Herz Max GmbH., Kaffee-  
rösterei 21575
- 185 (E) Salamander AG., Schuh-  
geschäft 26536  
Gorgs Ekkehard Dr. Dr.,  
Zahnarzt (Praxis) 25421  
Lewek Wlt., Geschf.  
Masset Hans, Fahrschule  
21201  
Rottloff Helgard, Galerie  
Rottloff 23238  
Schillies Max, Maurer  
Siegmund-Schultze G.,  
Rechtsanwalt 22444
- 187 (E) \*Schlick Dr. Dr. Hh. u.  
Frau, Mannheim, Viktoria-  
str. 10 u. \*Dr. Ruprecht Fin-  
kenzeller, Mannheim, Gon-  
tardstr. 1  
Engler Irma, Sekrn. 21135  
Hussel, Süßw.-Geschäft  
Kreis Lena, We. 26768  
Lettberg Karl, Beamter a.D.  
22964  
Martens Anneliese, Frau  
Pudlo Gertr., We.  
Purwin Käthchen, FotoMn.  
Roth Alb., techn.RbInsp. iR.  
Siedleki, Photohdlg. 23838  
Stadle Martha, We.  
Südwestdeutsche Schufa  
GmbH. 21314
- 189 (E) Schmitt Wrn., Wäschehaus  
22579  
Eisele Karl, Arbeiter
- 191 (E) \*Calmbach Dr. Wlt.,  
Bismarckstr. 9—11 u. andere  
Arnold Berta, Fürsorgerin  
Angke Wlt., Rechtsanw.  
22698  
Brehm Rud., Blumengesch.  
22556  
Ehmann Frdr., Kraftf.  
Hellenbroich Kurt, Zahnarzt  
28104  
Keller Paul, Rentner  
Larsen Olga, Pens.  
Leidscham Otto,  
Betr. Wirtschaftler 23681  
Neuffer Otto, Lagerist  
Pracht Willi, Weißgerber  
Schindele Frz., Feinkostgesch.  
23223  
Schmid Geschw., Stahlwaren  
23839  
Schoch Lutse, We.  
Schütz Hubert, kfm. Ang.  
Trunzer Frz., HausM. 28815
- 193 (E) \*Calmbach Dr. Wlt.,  
u. andere  
Cremer Curt, Kapellm.  
25339  
Haupt Dietrich, kfm. Ang.  
27252  
Kaul Dieter, kfm. Ang.  
Krebs Anna, We.  
Krummel Liselotte, kfm. Ang.  
Mark Anneliese, kfm. Ang.  
Oertel Chr., Wäsche- u.  
Bettengesch. 23097  
Photo-Glock, Inh.  
Hch. Holzmann  
23817 (65017) (Fil.)
- 195/197 (E) Woolworth F. W. & Co.  
GmbH., Kaufhaus 25523  
Deutsche Krankenver-  
sicherungs-AG., Filial-  
direktion 26623

## Nr. Linke Seite

- Schmitt Helm., HausM.  
Zidner Rhrd., GeschLtr.  
199 (E) \*Janssen Wlh. oHG.,  
Heidelberg  
Holm, Teppiche, Gardinen  
27711  
+ Waldstr. +
- 201 (E) \*Bad. Beamtenbank  
Eduscho, Eduard Schopf,  
Bremen, Kaffeegeschäft  
Hofapotheke,  
Inh. W. Berberich 24591  
Kamphues Brnh., Uhrm. u.  
Juweliengesch. 27877  
Rupp Wlh., Zigarrengesch.  
25085  
Schirm-Weinig, Inh. Hannel.  
Weinig, Schirmgesch.  
25476  
Wolle-Rödel KG., Wollegesch.  
28696  
Eingang Waldstr.
- Dostal Emilie, Frau  
Fischer Hans, Privat  
Herrmann Willy, Bankbevoll-  
mächtigter 25594  
Eingang Kaiserstr.  
Bausparkasse Schwäbisch Hall  
AG., Landesstelle für  
Baden 20929  
Brand Frdr., Gewerbeschulrat  
Gräff Armin, Kunsthdlg.  
24458  
Henninger Otto Fr.,  
Fahrschule 30505  
Kamphues Wilhelmina, We.  
27639  
Liedke Eugen, HdlsVertr.  
23582  
Schuler Kurt, HausM.  
Schuttpeitz Fritz, KonditorM.  
Ueberschär Dr. Charlotte,  
Internistin 26178 (Praxis)  
Volkswohl Krankenversich.  
aG. 23453  
Weiler Hans, Rechtsanwalt  
25730
- 203 (E) wie Nr. 201  
Blaickner Helmut, Kellner  
Faymann Aron, Turm-Café  
23660  
Friedl Dr. Dr. Gust., Facharzt  
f. Zahn-, Mund- u. Kiefer-  
krankh. 22566 (Praxis)  
Modehaus Kleiber, Inh. Wlh.  
Kleiber 20221
- 205 (E) \*Schneider Rud. Wrn.,  
Ettlingen, Vorderstaig 18  
Friedl Dr. Dr. Gust., Fach-  
arzt 22566 (Wohn.)  
Giera-Kristeller Hans, Buchh.  
Günther Herb., Chefdekorat.  
Modehaus Kleiber, Inh. Wlh.  
Kleiber 20221  
Köhler Horst, Kfm.  
Thier Günth., kfm. Ang.  
Wasner Gertr., We.
- 207 (E) \*Kleiber Wlh., K'he.  
Modehaus Kleiber, Inh.: Wlh.  
Kleiber
- 209 (E) \*Siebert Dr. Frdr. Wlh.  
Boutique, DModen 26057  
Concert Hall GmbH., Schall-  
platten  
"Elegance", Inh. J. Schmidt u.  
L. Buschler, Hutsalon  
27008  
Hillenbrand Karl, Kfm.  
Janssen Wlh., Kaffeegeschäft  
(Fil.) 28853  
Kahn & Sohn,  
Fotohaus Kaso 24462  
Kardex-Organisation, Fil.  
Karlsruhe 28979  
Karlsruher Fotoautomat,  
Dieter v. Grafenstein  
28885  
Kolb Joh., Kohlenhdlg.,  
Stadtbüro 50228  
Kranitzki Wolfdieter, Ing.  
Kühn Edith, Briefmarkenhdlg.  
Kühn Franz, Spielcasino  
24480

## Nr. Linke Seite

- Mardorf, Wolle, Handarbeiten  
23200  
Remington Rand GmbH.,  
VerkBüro 28979  
Stühlen Peter, HdlsVertr.  
25450  
211/213 (E) Kaufhalle GmbH.,  
Köln, Kaufhaus 25734  
215 (E) Hieke E. P., Tabakw.-  
Groß- u. Kleinhdlg. 27670  
Barth Rud., Inh. Johs. Jarmer,  
Uhrm. u. OptikGeschäft  
28682  
Bollweber Andreas, HausM.  
Bremer Klaus, Fernschtechn.  
Deutsche Angestellten-  
Krankenkasse, BezGesch.-  
Stelle Karlsruhe 25325  
Engert Joachim, Trumpf-  
Spezialgesch. 28657  
Fernmeldeamt Karlsruhe (B)  
20161, 20191  
Fuekert, Papier- u. Schreibw.-  
Geschäft 28828  
Kraft Liese, Zeichnerin  
Lohner Dieter, HeizM.  
Mieke Kurt, kfm. Ang. 24492  
Munkelt Heinz, Kfm.  
Munkelt Marlene,  
DSchneiderei 20717  
Pfisterer & Co., TextilwGesch  
27730  
Plambeck Dr. Herm.,  
Nervenarzt 22204  
Renner Hrm., kfm. Ang.  
Reumuth Rud., ElGeräte-  
Großhdlg. 22890  
Rieß Adolf, Schuhw. 27096  
Stürzenacker Edith, We.  
26896  
Wartmann Kuni,  
KrkSchwester  
Weigel Fritz, Zahnarzt  
(Praxis) 64904  
+ Karlstr. +
- 217 (E) Deutsche Bundespost  
Eingang Kaiserstr.:  
Postamt 1 Karlsruhe (B)  
24921  
Eingang Karlstr.:  
Doll Robert, HausM.  
+ Douglasstr. +
- 219-221 Fallen aus
- 223 (E) Städt. Sparkasse  
28921 u.  
Bad. Landesbausparkasse  
27911  
Friedenauer Emil, BkAng.  
Lorenz Ernie, Kosmetiksalon  
28473  
Modesalon Büchold 28665  
Offenbacher Lederwaren,  
Hammer-Duttenhofer  
Quast Karl, HausM.  
Sport-Leidemann & Co.  
22572  
Therkatz Wolfgang, "Der  
Herrenausstatter" 24041
- 225 (E) \*Cassin Gebr.,  
Herrmann-Billing-Str. 6  
Die Kamera, Lichtspieltheater  
23338
- 227 (E) \*Kreber Hannes u. andere  
Dilger Frz., Vlnsp.  
Henrich Lilly, GeschMitinh.  
Lilly, Mieder- u. Wäschesalon  
25260  
Singer Nähmasch. AG. 27588
- 229 (E) \*Mann Hugo, Kaufmann,  
Rittnerstr. 36  
Möbel-Mann, Einrichtungshaus  
26021  
+ Hirschstr. +
- 231 siehe Hirschstr. 10
- 233 (E) Neff Carl GmbH.,  
Herdfabr. Bretten,  
Ausstellungsraum u.  
Auslief.Lager 25655
- 235 (E) \*Liebermann Erben  
(Hvw.: Wlh. Sprenger,  
Uhlstrand 38)  
Becker Hrm., Bettenfachgesch.  
25409

## Nr. Linke Seite

- 237 (E) \*Wissler Karl, Erben  
Groß Berth., Rechtsbeistand u.  
Auskunftei 26332  
Kaiser Hch., StAss.  
Ohlig Conrad, kfm. Ang.  
Wissler Gebr., Glas, Porzell.  
u. Küchengeräte 25404  
Hinterhaus  
Eichhorn Gertrud, We.  
Fritz Wlh., MaschSchlosser  
Maassen Ruth, Frau  
Frause Johs., MechWerkst. u.  
Apparatebau 27803  
Spodarek Kasper, Schneider  
239 (E) Arzt Gerh., KürschnerM.  
Arzt Gebr., Pelzsalon 25733  
Arzt Günth., KürschnerM.  
Arzt Wlh., KürschnerM.  
Berduscheck Achim, techn.Kfm.  
Bucke Otto, Rentner  
Landersheim Karl, Kellner  
Linter Joh., Kürschner  
Widmann Karl-Heinz,  
kfm. Ang.
- 241 (E) Müller Erw., Glas, Porz.-  
u. HaushaltwGesch. 27782  
Bolz Karl, HausM.  
Müller Erwin, Geschlsh.  
27782
- 241a (E) Endle Alb., Konditorei,  
Café 24678  
AS-Repräsentanz J. F. Klama,  
Finanzierungen 25165  
Bauer Leni, Frau  
Bauer Rob., techn. Zeichner  
Berger Rosa, Verfk.  
Endle Ad., PInsp. aD.  
Klein Alfons, Schlosser  
Lang Maria, We.  
Mangold Gerhart, GenVertr.  
Ostermeyer Egon, kfm. Ang.  
Peter Leonore, We. 26433  
Rei Eva, We.
- 243 (E) \*Hohlbaum Ruth, Neuff  
u. Rh., Schorlemerstr. 19  
Abt Osk., Juwelier- u. Gold-  
schmiedgesch. 27772  
Burkard Emil, Bühnenbildner  
aD. 24453  
Hummel Margar., We.  
Kollmann Anna, We.  
Kroppe Martha, Sekrn.  
21947  
Lindemann Hrm., Schauspieler  
Schauer Anna, We.  
Schoder Günther, Drogist  
Schorpp, Wäscherei  
(Annahmest.) 26720  
Stahl Hch., Detektivinstitut  
27554  
Stutz Hrm., Kürschner u.  
Pelzwaren 26270  
Themel Jobst Dr., GerRefer.  
Hinterhaus  
Bauer Erich, Photo- u. Film-  
Atelier 50218
- 245 (E) \*Bürklin I., Erlangen u. a.  
Abt Osk., Juwelier 27772  
Berendson Dr. E., Facharzt  
f. Hautkrankh. 26408  
Färberei Printz, Annahmest.  
23307  
Müller Elly, GeschInhn.  
Müller Felix, A., Steuer-  
bevollm. 24574  
Schoder Günther, Badenia-  
Drogerie 28332
- 247 (E) wie Nr. 245  
Bauer Erich, Fotogeschäft  
50218  
Bertsch Willy, HdlsVertr.  
25349 (66349)  
Hemmer Reginald,  
Rechtsanwalt 22341  
Hofacker Anton, Kioskesitzer  
Hofer-Optik, Inh.: Selma  
Vieth 23172  
Koch Heinz, Kraftfahrer  
Koch Hrm., Ang.  
Losensky Rich., Former  
Schrempf Amalie, We.  
Stromeyer M., Lagerhauses.,  
Bettenbüro 25604  
Vetter Elisab., Frau



## Willi Glauner

Karlsruhe  
Karlsruhe 108/112  
Fernruf 22641/42

"Sunfix"-Glasstahlbetonbau  
PVC-Plattenbeläge

**BAHM & BASSLER**

Mineralbrunnengroßhandlung  
Karlsruhe, Zimmerstraße 3 · Ruf 63455

**Sandlerbräu - Kulmbacher  
Dortmunder Export  
Siechen Export**

## Nr. Linke Seite

- Weber Kurt, StbSchaffner  
Wiedemann Edm., Rechtsanw.  
↪ 22341  
+ Leopoldstr. +  
+ Kaiserplatz +  
+ Reinhold-Frank-Str. +  
**Rechte Seite**  
+ Durlacher Tor +  
+ Karl-Wilhelm-Str. +  
2 (E) \*Land Baden-Württemberg  
(Hvw.: Staatl. Liegen-  
schaftsamt, Kreuzstr. 1)  
Technische Hochschule  
Botan. Institut  
Inst. f. Lebensmittelchemie  
Kollegiengebäude d.  
Bauingenieurabteilung  
Staatl. Lebensmittelunter-  
suchungsanstalt ↪ \* 60178  
Bischof Max, Gärtn.  
Gussmann Otto, Pens.  
Hornberger Edgar, techn. Ang.  
4 (E) u. Hvw.: wie Nr. 2  
Albrecht Anna, We.  
Kursa Guido, DekMaler  
Kursa Leopoldine, Frau  
Mahl Emil, MaschSchlosser  
Mayer Hilda, We.  
Walter Armin, Reisender  
6 (E) u. Hvw.: wie Nr. 2  
Technische Hochschule  
Verkehrsmuseum  
Inst. f. Straßen- u.  
Eisenbahnwesen  
Inst. f. Verkehrswesen  
Inst. f. Baustatik  
Hochschulbauamt Karlsruhe,  
Verkehrstechn. Institut  
Leiter: RegBaurat Gremmel-  
spacher ↪ 20141  
6a (E) u. Hvw.: wie Nr. 2  
Frank Rosa, We.  
Frank Sgrfr., Schreiner  
Schlötzer Dr. Ad., Hochschul-  
professor ↪ 63374  
Weber Lydia, Frau  
6b (E) u. Hvw.: wie Nr. 2  
Häusler Paul, HausM.  
Hain Klaus, Ing.  
Kohner Alfr., HausM.  
Kohner Heinz, Kraftf.  
Kohner Olga, Frau  
6c (E) u. Hvw.: wie Nr. 2  
Technische Hochschule,  
Bauingenieurgebäude  
Fließbaulaboratorium  
Inst. f. Beton u. Stahlbeton  
Versuchsanstalt f. Holz,  
Stahl u. Steine  
Inst. f. Hydromechanik,  
Stauanlagen u. Wasser-  
versorgung  
Inst. f. Städtebau u. städt.  
Tiefbau  
Siebler Emil, HausM.  
8 (E) u. Hvw.: wie Nr. 2  
Debold Louise, We.  
↪ 62833  
Debold Hildegard, HLehrn.  
Schenk Max, Fotolaborant  
Speck Emilie, We.  
10 (E) u. Hvw.: wie Nr. 2  
Technische Hochschule  
Kollegiengebäude d. Abt.  
Maschinenbau  
Hörsaalgebäude  
12 (E) u. Hvw.: wie Nr. 2  
Technische Hochschule ↪ 6081  
Rektorat  
Verwaltung  
Inst. f. Mechanik  
Pharm.-chem. Inst.  
Mineralog. Inst.  
Geolog. Inst.  
Inst. f. Theoret. Physik  
Maschinenbaugeschichte  
Philosophisches Seminar  
Bibliothek (Lesesaal mit  
Ausleihe)  
Chem.-techn. Inst.  
Elektrotechn. Inst.  
Staatl. Chem.-techn. Prüf.- u.  
Vers.-Anst. ↪ 6082601  
Bundesforschungsanstalt f.  
Lebensmittelfrischhaltung  
↪ 60114

## Nr. Rechte Seite

- Bender u. Hobein GmbH.,  
Laborgeräte ↪ 60241/42  
Dolt Erwin, MaschM.  
Veith Wlt., AmtsM.  
+ Englerstr. +  
14 (E) Wachter Hans oHG., NSU-  
Generalvertretung ↪ 60080  
Metzler Gummiwerke AG.,  
(AusLager)  
Postamt 3 ↪ 24921  
14a (E) Viellieber Oskar, Auto-  
verleih u. Tankstelle  
↪ 62027  
Binotsch Jul., Pensionär  
Dann Hedy, Gebietsleiterin  
↪ 63634  
Grube Dieter DiplBauing.  
Kalzu Erich, Krafft.  
Kowalewski Elli, Verkfn.  
Lauinger Karl, HdlsVertr.  
Menrad Holger, Dipl.Ing.  
Möller Heinz, Automaten-  
techn.  
Siebecker Hans, Dipl.Ing.  
Thamm Klaus, techn.Ang.  
Viellieber Greta,  
Hotel Garni ↪ 60280  
Zimmer Edlstr., Robert's  
Espresso-Eiscafé  
Zimmer Rigobert, Kfm.  
+ Waldhornstr. +  
16 (E) \*Stadt Karlsruhe  
Im Aufbau  
18 (E) \*Wein Ernst, Waldstr. 23  
Wein Viktor, Metzgerei  
↪ 28595 (65595)  
20 (E) Frey Rob., Möbelhdlg.  
↪ 23372 (65372)  
Gillmann Hans, BehAng.  
22 (E) \*Ritzinger Emil, B.-Baden,  
Christophstr. 16  
Zerstört  
24 (E) \*Heid Friedel, Frau,  
Lautenbach  
Schaber W. & Co., Linoleum-  
u. TapetenSpezGesch.  
↪ 25008 (65108)  
26 (E) wie Nr. 30  
Bauer, Möbel- u. Bettenhaus  
↪ 24263 (75097)  
28 (E) \*Struck Lotte, We.,  
GottesauerStr. 51  
Rupp Karl, Mützenfabr.  
↪ 22535 (65535)  
Weber Heinz, Uhrengeschäft  
↪ 28572 (66572)  
30 (E) Bauer Sigried, We.  
Bauer, Möbel- u. Bettenhaus  
↪ 24263 (65097)  
Bauer Kurt, kfm.Ang.  
Bewersdorf Marg., We.  
Buls Dietrich, BetrSchlosser  
Götz Gerda, Kindergärtnerin  
Rottner Frz., kfm.Ang.  
32 (E) Drexel Wlt., Rechtsanw.  
↪ 28055 (66155)  
Bad. Edelmetallverwertung,  
E. Ringwald  
↪ 24731 (65731)  
Förster-Barth Heinz, kfm. Ang  
↪ 22229 (65229)  
Gemballa August, Rentner  
Haller Irmgard, Frau  
Herrenweger Lina, We.  
Industrie-Vertrieb GmbH.,  
Elektrogeräte, BezBüro  
↪ 23821 (65821)  
Käfer Monika, Frau  
Küpfeler Dietmar, DFrisGesch.  
↪ 22574 (65574)  
Ringwald Else, GeschInhn.  
Schmidt Charlotte, techn.  
Zeichenbed. ↪ 26376 (66376)  
**Hinterhaus**  
Aderhold Hrm., MaschSchloss.  
Albasser Maria, Frau  
Berger Heinz, Schweißer  
Döffert Emma, We.  
Gerdes Edeltraut, Frau  
Jesse Harry, GeschTeilh.  
34 (E) Fickler Karl, General-  
vertretung, Büromaschinen  
↪ 28164 (65165)

## Nr. Rechte Seite

- Etzkorn Ernst,  
BüromaschMedM.  
Rausch Franziska, We.  
Strecker Frz., Glasdrucker  
34a (E) Axtmann Dr. Rolf,  
Facharzt f. Chirurg., Unfall-  
arzt ↪ 22582 (65582)  
Engelmann Hdw., Frau  
Hirsch Liesel, We.  
Laug Oskar, Maschinist  
Mohr Berta, Frau  
Schott Reinh., Schleifer  
+ Kronenstr. +  
36 (E) \*Bönsch Berthe,  
Altbach a. N.  
Bergmann Ernst, Arbeiter  
Eberhard Emmy, We. (Hvw.)  
Ehret Wlt., Kassengehilfe  
Fräulein Rud., Arbeiter  
Fritsch Jutta, Frau  
Geschwindenhammer Viktor  
sen., Rentner  
Hanke Ernst, SchneiderM.  
Laupe Anna, We.  
Lodes Maria, We.  
Maurer Emil, Mech.  
Powa Ad. u. Hoheisel Fritz,  
Kronendrogerie  
↪ 28045 (66666)  
36a (E) \*Kinz Margarete, Bretten,  
Hirschstr. 17  
Betschwar Manfred, Dach-  
deckergesch. ↪ 24151 (65151)  
Bickel Frz., FriseurM.  
Mittrach Dr. Wrn., Facharzt  
f. Lungenkrankheiten  
↪ 26405 (66405)  
Oki, Schuhhaus  
↪ 27853 (66853)  
38 (E) \*Schläfer Ag., München 23,  
Clemensstr. 32  
(Hvw.: Haus- u. Grundbes.-  
Verein, Lessingstr. 10)  
Braun Otto, Kürschneri.  
Pelzwaren ↪ 20203 (65203)  
Gatterthum Jos., Schneider  
Hoffmann Antonie, We.  
Kistner Nik., Maurer  
Röckinger Hrm., kfm.Ang.  
Schweiger Erna, We.  
Theilacker, Uhren- u.  
SchmuckGesch.  
↪ 23194 (65194)  
40 (E) \*Weinig Hannelore,  
GeschInhn.  
Ebach Heinz, Zeitschriften u.  
Rauchwaren ↪ 22087 (65187)  
Kühn Rob., Automedian.  
Janacek Frdr., Ing.  
Metzinger Luise, Kontoristin  
Reinhold Barb., Strumpfgesch.  
↪ 25759 (65759)  
Merkel Alfons jun., Schreiner  
Wadenhut Frdr., DekMalerM.  
**Hinterhaus**  
Kaatz Gust., Rentner  
Kiesenbauer Paulus, Rentner  
42 (E) \*Braunerei Moninger  
Bünemann Herb., Drogist  
Kosney Gerh., Gastst. z.  
Elefanten ↪ 22784 (65784)  
Ossner Heine, VerwAng.  
Scheidt Christina, We.  
Trapp Alb., Fuhrgeschäft  
↪ 21296 (65296)  
Trapp Renate, Frau  
Weber Luise, We.  
44 (E) \*Heidinger Wilhelm,  
Unterheimbach  
Becht Luise, We., Milchgesch.  
↪ 25649 (65649)  
Csammer Eug.,  
st.g.Musikerzieher  
Hieke Franz, Arbeiter  
Klimt Anna, We.  
Ott Josefina, Handarbeiten u.  
Strickwaren ↪ 25693 (65693)  
Roth Ingeborg, HausWltn.  
Roth Johanna, Frau  
Schlipkötter Fritz, BezDir.  
↪ 22653 (65653)  
Schlipkötter-Assekuranz,  
Finanzierungen  
↪ 22653 (65653)

## Nr. Rechte Seite

- 46 (E) Gernsheimer Karl,  
Einkäufer (Frau)  
Boersdinger Herb., El.Ing.  
Carle Günther, Sachver-  
ständiger ↪ 22765 (65765)  
Götz Karl, Kaufmann  
Wolff Hch., KonditorM.,  
Konditorei-Café ↪ 24356  
48 (E) Schmitt Frdr., Färberei u  
diem. Reinigung (Fil.)  
↪ 25376 (65376)  
Grod Frieda, We.  
Grothoff Paul, kfm.Ang.  
Oertle Hannelore, Frau  
↪ 24651 (65651)  
Schaffrath Conrad, Rentner  
Schobert Hans, Optiker  
Stöcker Marianne, Frau  
50 (E) \*Frank Alfr., Kronau  
Etsel Eug., Rentner  
Kirchenbauer Frdr. & Sohn,  
Ofen- u. Plattengesch.  
↪ 27074 (66374)  
Scholz Otto, Rentner  
Seeboth Ad., Kaufmann (Hvw)  
Troll Wlt. jun., Buchh.  
VVK Verkaufsges. f. Hausrat  
u. Wohnbedarf mbH.  
↪ 20712 (65712)  
Warth Maria, Frau  
**Hinterhaus**  
Kirchenbauer Hch.,  
OfensetzerM. ↪ 27074 (66374)  
Meier Gerh., Radiomechan.  
+ Adlerstr. +  
52 (E) \*Orth Liesel, Hirschstr. 92  
Löffler Hrm., Dreher  
Matt Eug., Zahnarzt  
↪ 23805 (65805)  
Reformhaus Alpina, Armin  
Hartmann ↪ 22631 (65631)  
Schneider Ursula, We.  
54/56 (E) Brenninkmeyer C. & A.  
GmbH., Bekleidung  
↪ 25986 (\*65081)  
58/60 (E) Klett Hilda, We.,  
GeschInhn.  
Hergard, Kinderkleidung  
↪ 25343 (65343)  
Klett Frdr., Stempelfbrk.,  
Gravieranst., Druckerei  
↪ 26265 (66265)  
Lösche Kc., Pelze u.  
Ledermäntel ↪ 26752 (66752)  
62 (E) Ostermeyer Karl,  
Polstermöbelgesch.  
↪ 28725 (66725)  
Haab Lotte, Frau  
Lesniak Rud., Metzger  
Meldert Willi, Vertr.  
Sohn Pauline, We.  
64 (E) Röder Karl, Hotel Stadt  
Pforzheim ↪ 25006 (65006)  
Abert Elisabeth, Frau  
Bader Hermine, Backwaren-  
verkauf  
Merkle Otto, Metzgerei  
↪ 26218 (Fil.)  
+ Kreuzstr. +  
66 (E) Steinbach Heinz, Ing.  
↪ 24294 u. \*Steinbach Rainer,  
Erzbergerstr. 40  
Bläse Marg., Textilgroßhdl.  
↪ 21467 (65467)  
Cube Hans, HdlsVertr.  
↪ 23658 (65658)  
Gennrich Otto, MechM.  
Goedecke Elisabeth, We.  
Gritzer-Kayser AG., Verk.  
Stelle ↪ 25934 (65934)  
Knäbel Emma, Buchhdlrn.  
↪ 22562 (65562)  
Müller Frida, We.  
Rohr Aug., RegInsp.  
Rüssel Luise, Frau  
Wirth Jak.,  
chem. Rittergutsbes.  
Quelle, Großversandhaus  
↪ 20754 (65054)  
66a (E) Leonardic Wlt.,  
Kriegsstr. 144

**Wilhelm Müller**General-  
Vertretungen**BÜRO-EINRICHTUNGEN**

Karlsruhe 34

Fernruf 27080

**Büromaschinen**

**Flachriemen  
Keilriemen  
Keilriemen-  
scheiben**

**Schläuche  
Gummiplatten  
Asbestwaren**

**Armaturen  
u. allgemeiner  
techn. Bedarf**

**Schöffler u. Wörner**  
KARLSRUHE  
Amalienstr. 15 Tel. 26322/23

## Nr. Rechte Seite

- Knäbel Elise, We.  
Strate Paul, SparkInsp.  
21884 (65884)  
Wenz Ed., Pyramiden-Café  
21892 (65892)  
68 (E) Witwen- u. Waisenkasse,  
allgemeine Lebensvers.-  
Anstalt aG. München,  
BezDir. Khe. 23282 (65080)  
Bernstein Werkstätten.  
Pöhlchen W. 24918 (65010)  
Hanfmann Dr. Helm., Facharzt  
f. innere Krankh.  
28793 (65793) (Praxis)  
Hörgeräte Hfland  
GmbH. 25480 (65480)  
Hollemeyer Ernst jun.,  
ArchitBüro 23926 (65926)  
Roth Carl, Drogerie (Fil.)  
21243 (65243)  
70 (E) \*Bull. Frau, Bahnhofstr. 20  
Radio-Duffner 26743 (66743)  
Schuhhaus Bauer, Inh. Adam  
Bauer 26687 (66687)  
72 (E) \*Nitzsche Dr. Fritz,  
Virchowstr. 14  
Flühr Dr. Theo, Hals-, Nasen-,  
Ohrenarzt 26959 (66959)  
(Praxis)  
Guseck Dr. Eberh.,  
Frauenarzt 25140 (65140)  
Löwen-Apotheke, Dr. F.  
Nitzsche 26111 (66019)  
Seippel Dr. Frdr., Dr. D.  
Schönig u. Dr. K. Hugen-  
schmidt, Rechtsanw.-Büro  
22225 (66025)  
74 (E) Volksbank Karlsruhe  
eGmbH. 26991 (60491)  
Barmer Ersatzkasse,  
BezVerw. Khe.  
20621 (60421)  
Baumgart Dr. Karl, pr.Arzt  
28416 (66416)  
Hütter Ernst, Geschf.  
Kaiser Dr. Karl, Buchhdlg.  
24860 (66860)  
Noë Karl, Blumengesch.  
27871 (66871)  
+ Karl-Friedrich-Str. +  
76 (E) \*Gärtner Jos., Kfm.  
Allensteiner Str. 7  
Hotel am Markt, Inh.: W. u.  
L. Kiefer 28066  
Kohm Eugen KG.,  
Zigarregesch. (Fil.) 24512  
Lehrer Siegf., Kfm.  
Melodie-Tanzkaffee u. Bar,  
Inh.: Karl H. Hoffmann  
24830  
Rieß Adolf, Schuhhaus 27095  
Schoen Prof. Dr. H.,  
Röntgen-Radium-Institut  
28850  
Schurhammer Fritz, Stillw.,  
Weine, Spirituosen 23045  
78 (E) Reichardt Leonore, Prokn.  
Berlitz-Sprachschule 26625  
Foster Barb., Lehrerin  
Funk Klara, Frau  
Heberding A., FrisGesch.  
28020  
Mayer Marg., We.  
Paar Hch., Juweliengesch.  
22608  
80 (E) \*Lindner, Erben,  
Bismarckstr. 41  
Cortina-Eissalon,  
Inh.: A. Angelo u. A. Bez  
24893  
Internationale Apotheke,  
Dr. Fritz Lindner 22438  
Landesinstitut für Arbeits-  
schutz und Arbeitsmedizin  
20212  
Schweickart Wit.,  
RegOBauinsp.  
Simianer Rob., VerwGerRat  
82 (E) Koch Rud., KonditorM.  
20270  
Feldmann u. Zilberg, Pigal-  
Imbissstube u. Pigal-Tanzbar  
Junke Dieter, Finanzierungen  
28994  
Koch Barbara, We.  
Kühn Ingeborg, Ang.

## Nr. Rechte Seite

- Menzinger-Fendel, Transport-  
ges. mbH., Schifffahrt, Sped.,  
Kohlen, (Stadtbüro)  
20991  
Müller Rud. u. Manfred Link,  
RechtsanwBüro 23220  
Streile Gisela, Sekrn.  
Thalysia, Miederwaren  
27349  
Waltz Erich, Schuhhaus  
28059 (HSchuhe)  
Wieland Guschi, DFrisGesch.  
22011  
82a(E) \*Huber Wlh., HLehrer u.  
\*Tafel Berta, We.,  
FelixMottlStr. 2  
Kretschmar A. u. H., OHG.,  
Schirmfbr. u. Lederwaren  
24659  
Waltz Erich, Schuhhaus  
28059 (DSchuhe)  
+ Lammstr. +  
84 (E) \*Lieber Alice,  
Kurfürstenstr. 1  
Schulz Paul, Teppich- u.  
GardGesch. 26746  
86 (E) Brohm Willy, Bettenhaus  
60321  
88 (E) \*Schneider, Ettlingen,  
Bulacher Str. 51  
(Hvw.: Wald. Kern,  
Feldbergstr. 11)  
Bär Hans, Buchprüfer  
Bardeleben Rich., Schuhmacher  
Brands Annemarie,  
GeschTeilhn.  
Brands Maria, We.  
Bunkus Fritz, Kfm. 26251  
Bunkus Wohnungs- u.  
Zimmernadweis 26251  
Haas Frz., WerkM.  
König Wlt., kfm.Ang.  
Lammers Ed., Spezialhaus f.  
Knaben- u. Mädchenbekldg  
27098  
Märtz Karl, Schuhm.  
Nieten C. A. & Co.,  
Kohlenhandelsges.  
(Stadtbüro) 28334  
Stumpf & Mondorf,  
DBekleidungsGesch. 24403  
Tintelott Hch., HohlschleiferM.  
21641  
Wesch Emma, We.  
90 (E) Deutsche Bank AG.,  
Fil. Karlsruhe 23981  
Eingang Ritterstr. 3:  
Farrenkopf Karl, Ang.  
+ Ritterstr. +  
92 (E) \*Tietz Gg., New York  
u. andere  
Union. Verein. Kaufstätten  
GmbH. (Warenhaus)  
26901  
Reisebüro Union 26900  
94 (E) \*Karstadt Rudolf AG.,  
Essen  
Findling Anna, We.  
Fischer Martin, kfm.Ang.  
Höllein D., Strumpf-  
Spezialhaus 20210  
Kufmaul Dieter, kfm.Ang.  
Linde Rolf, Einkäufer  
Nabben & Co., NähmaschGesch  
24793  
Pattloch Maria, We.  
Schneider Hans, kfm.Ang.  
96 (E) Zentralkasse südwest-  
deutscher Volksbanken AG  
23951  
Bausparkasse der deutschen  
Volksbanken AG.,  
Bezirksstlg. 23951  
Bausparkasse Schwäbisch Hall  
AG., Beratungsstelle 23951  
Hook Egon, BkAng.  
Manner Hch. jun., Bauing.  
Weiß Gg., ModewGesch.  
24220  
98 (E) \*Sartori Berta, Erben  
Britsch Ed., Ang.  
Kappler Kurt, Kfm. 20092  
Miller Gertr., Frau

## Nr. Rechte Seite

- Sartori Wlh., Bekleidungs- u.  
Wäschegesch. 25663  
Wagenmann Marie, We.  
100 (E) Hiller Norbert, Juwelier  
Gautel Peter, Formgestalter  
21868  
Harder Adolf, Kfm.  
Hiller O., Uhren, Schmuck  
23740  
102 (E) \*Hertie, Waren- u. Kauf-  
haus GmbH., Berlin W 30,  
Kleiststr. 23-26  
Schokoladen-Stärk,  
Inh. Emil Stärk,  
SüßwGesch. 26397  
Tabak-Krauss, Groß- u.  
Einzelhdlg. 27553 (Fil.)  
+ Herrenstr. +  
104 (E) \*Burger Donath, Kfm.,  
Plochingen a. Neckar  
u. andere  
Baréz Klaus, Dipl.Ing.  
fr.Architekt 27249  
Bausch Wlt., Prokurist  
Brühmüller Erw., Schreiner  
Fischer Wolfram, DiplChem.  
Füner Lore, Bekleidungs-  
verleih 21416  
Goldpfeil-Lederwaren GmbH.  
28064  
Heberding A., Parfümerie  
28020 (Fil.)  
Hirsch-Reisen KG., Omnibus-  
Reisebüro 22177  
Hirsch Ella, Teilhn.  
Hirsch Heinold, Omnibus-  
Reiseuntern. 22177  
Kergel Annel, Dr., Ärztin  
(Wohn.) 22753  
Kergel Gerh., Dr., Tierarzt  
22753  
Kundenkreditbank KG. aA.  
(Zweigst. Khe.) 25631  
Pfannkuch & Co. (Fil.),  
Selbstbedienungsladen  
52921  
Rabe von Pappenheim  
Marianne, GymnLehrn.  
Sperling Ulrich, Archt.  
Thielen Harry, Dipl.Ing.  
21084  
Vereingete Krankenvers.-AG.,  
Subdirektion 26271  
Wedekind Gerhard, Kfm.  
24212  
Worsch Alfr., GeschReisender  
24649  
106 (E) \*Kersting Hch.,  
Südl. Hildapromenade 8  
Jost & Schank (Werkstatt)  
Meyer & Kersting,  
Sanitätsfachgesch.  
Fabr. ärztl. Instrumente  
22451  
108 (E) \*Kersting Klara, We.  
Berufskrankenkasse der  
Werkmeister, GeschStelle  
23939  
Groschwitz Joh., Steinarbeiter  
Müller Gertr. u. Maria,  
VerwAng.  
Roland Herrenschuh GmbH.  
26145  
Staub Joh., kfm.Ang.  
Staub Karl, Autoblechner  
110 (E) Schmidt-Schröder W.,  
Abendlokal „Atelier“,  
W. Schmidt-Schröder  
27691  
Bensching Erwin, DFrisGesch.  
24741  
Gallazini Clemens, Gastwirt  
Hanseatica, W. Schmidt-Schrö-  
der, Kaffee-Großhandel,  
Rösterer 28130  
Hanseatica, Espresso-Bar  
26079  
Streif Helm., Dipl.Ing.,  
IngBüro 28315  
Weihmüller Maria, Frau  
112 (E) \*Rumm Margot, Augsburg,  
Klinkerberg 35  
Bullinger Johanna, We.  
23367

## Nr. Rechte Seite

- Burstin Dr. Dorothea von,  
Augenärztin 27552  
Burstin Dr. Götz von,  
Augenarzt 27552  
Hamburg-Münchener  
Ersatzkasse 23731  
Müller Klara, We.  
Müller Ursula, PSekrn.  
Pfirrmann Horst-D., ArchBüro  
24937  
Schweizer Anna, VerwAng.  
Zentral-Apotheke,  
Inh. W. Böhlinger 26380  
114 (E) \*Widmann Hrm. u.  
Anneliese  
Berufskrankenkasse der  
Techniker, Ersatzkasse,  
GeschStelle Khe. 28301  
Lesdke Gg., Flugkapitän  
28507  
Lesdke Lemmer Liane,  
GeschInhn.  
Rembert Fritz, Ceres Vegeta-  
rische Gastst. 22297  
Widmann Frdr., Inh.: H. u. A.  
Widmann, Gold- u. Silber-  
waren 23376  
Widmann Hrm.,  
GoldschmiedM.  
Willer E. A., Fachgeschäft für  
Augenoptik 23550  
116 (E) \*Lieber Alice,  
Kurfürstenstr. 1  
Kroeker Immanuel Prof.,  
Architekt  
Kurz Luisa, Kosmetiksalon  
23237  
Nagel Gust. Nachf., Herren-  
hüte u. Mützensgesch.  
28328  
Marion, Schuhgeschäft  
118 (E) \*Hiller Karl u. Eugen  
Münster Liselotte,  
TextilwGesch.  
120 (E) \*Stolp Dr. Paul,  
Vorholzstr. 23  
Brändle Hrm., Kfm. 23510  
Braun'sche Hochschulbuchhdlg.  
Adolf Kellner 23296  
Färberei Printz, Annahmest.  
23119  
Heil Kurt, FreiseurM. 25385  
Kaufmännische Krankenkasse  
Halle (S.) 24005  
Klein Berta, Frau 26688  
Oertel Herb., Textilkfm.  
23097  
Reinhard Kunibert,  
StudAssessor  
Sport-Müller 22840  
122 (E) Hiller-Herrenbekleidung  
GmbH. & Co. 22627  
+ Waldstr. +  
+ Passage +  
124 (E) Rodeck Frz.,  
Optikergesch. 24135  
Stein Hans, Optiker  
Wilde Karl, mod. SpezGesch.  
27059  
Walla Ulrich, HdlsVertr.  
26207 (Büro)  
124a(E) Ruge Dr. Albr., prakt.  
Arzt 24534 u. \*Kundt Dr.  
Ernst, Frankfurt  
Gerbert Hans A., Zahnarzt  
24170 (Praxis)  
Hoffmann H., Ria-Stoffe  
26692  
Kundt Ernst, Inh.: Karl  
Roscher, Buchhandlung  
24208  
Schmidt Edwin, städt.Ang.  
Trendler Ilse, Tänzerin  
24307  
Unterdörfer Friederike, We.  
124b(E) \*Buttmann Wlt.,  
Ulm a. Donau u. \*Johanna  
Sitzler, Kaiserstr. 136  
Forsthuber Hrm., BbStoff-  
ausgeber  
Gamba Gebr., Eis-Salon  
König Carl jun., Zahnarzt  
26491  
König Carl sen., Zahnarzt  
26491

ja **FELSBIER** das schmeckt!



# AUTO UNION DKW - LEEB

Fernruf: 26018

Amalienstraße 63/65

## Nr. Rechte Seite

- Schlesiger & Weddige,  
Blumenbinderei ☎ 27875  
Schmidt Herta, Frau  
Ziegler Wlt., Buchh.
- 126 (E) \*Schneider Ilse, Frau  
Ettlingen, Frdr.-Ebert-Str. 2  
Bodmer H., Inh. Hans Gerst,  
Handschuhe, Strümpfe,  
Herrenartikel ☎ 22637  
Borrmann Maria, Frau  
Gerst Hans, Kfm. ☎ 22657  
Götzl Willibald, Student  
Killius Gerh., Zahnarzt  
☎ 22856  
Mark Hildeg., Kosmetik  
☎ 23030  
Schumacher Udo, Ang.  
Wege Wrn., Reisender ☎ 21560
- 128 (E) \*Calmbach G.,  
Bismarckstr. 9-11  
Appelshofer Herma, Frau  
Buchwald Otto, HausM.  
Karlsruher Darlehensanstalt  
Dr. Frz. Büchin (Pfandleib-  
anst.) ☎ 26542  
Krause Wlfg., RundfM.  
Mahr Manfr., Textiling.  
Palmer Peter, Wäschegesch.  
☎ 26550  
Probst Jos., Arbeiter
- 130 (E) \*Calmbach Dr. Wlt.,  
Bismarckstr. 9-11  
Fischer Fritz KG., Papierw. u.  
Bürobed. ☎ 24125  
Lotze Rosa, Frau
- 132 (E) Padewet Joh. Musik-  
instrGesch. ☎ 23733  
Auto- u Motorsport-Club  
Karlsruhe eV. im ADAC,  
GeschStelle ☎ 25664  
Birkle Adolf, Kfm.  
Frank Alois, Geschf.  
Jeitner Max, HausM.  
Kleinewefers Anneliese Dr.,  
Rechtsanw. ☎ 25664 (Büro)  
Le Vasseur Frederic,  
Geschlnh.  
Padewet Karl, Geigenbaum.  
Pallmert Rich., Rechtsanw.  
☎ 25664 (Büro)  
Stärk Emil, Kfm. ☎ 26397  
Thür Elli, DFrisGesch.  
☎ 26272  
Westenfelder Hrn., Pelze,  
Pelzwaren ☎ 28389
- 134 (E) \*Schoenle Rich.,  
Rastatter Str. u. andere  
Fischer Hugo, HdlsVertr.  
☎ 26378  
Gerstner Günther, Zahntechn.  
☎ 20752  
Heger Willi VersKfm. ☎ 21645  
Inter-Assekuranz GmbH.  
Vers.Verm. ☎ 21645  
Müller Georg, Kfm.  
Rupf Herbert, Verkäufer  
Schmiedel Kath., We.  
Serpenta Lederwaren, Inhn.:  
Wilma Grünheit ☎ 28570
- 136 (E) Sitzler Johanna, We.  
☎ 26475  
Kost, Möbelgeschäft ☎ 23131  
Schmücker Georg, kfm.Ang.  
Schumann Frieda, We.  
Spitzmüller Hrn.,  
Büroorganisation ☎ 24986
- 138 (E) wie Nr. 136  
Gamba Granziano, Konditor  
Gamba Val., Konditor  
Kost, Möbelgeschäft ☎ 23131
- 140 (E) Herrmann Wlh.,  
TextilwGesch. ☎ 25115  
Herrmann Dr. Wlh., DiplKfm.  
☎ 25115  
Kaufmann Max u. André Djian,  
Haarbehandlungsinstitut  
Lorenz Jos., Zahnarzt ☎ 20703
- 142/144 (E) \*Brauerei Moninger  
Akademischer Verein Hütte  
eV. Berlin ☎ 23085  
Beutenmüller Eug., BbAmtm.  
Frankfurter Vers. AG. u.  
Allianz Lebensvers. AG.,  
Org.Bezirk Khe. ☎ \* 23621  
Hammer Martha, We.

## Nr. Rechte Seite

- Herrenschneider-Innung  
Bezirk Karlsruhe,  
GeschStelle ☎ 20088  
Matthes Wrn., Zweigstellenlr.  
Nagel Hrn., Gastst.  
z. Moninger ☎ \* 24818  
Nagel Roland, Konditor  
Schäfer Gebr., Herrenartikel  
☎ 21459  
Seiler Rosemarie, Frau  
Siemens & Halske AG.,  
Wernerwerk für Medtech-  
nik, KonstrBüro ☎ 20151  
Starke Wlt., Taylorix  
Buchhaltung BezStelle  
☎ 23680  
Wegert Luise, We.  
Wiesinger Anton, Küchenchef  
Zaglauer Jak., Schneiderei  
☎ 20088  
+ Karlstr. +
- 146/148 (E) \*Schneider W. u. E.,  
Ettlingen, Marktstr. 16  
Kaufhaus Schneider ☎ 21911
- 150 (E) \*Kissel Toni, We.,  
Bismarckstr. 35  
(Hvw.: Haus- u. Grundbes.-  
Verein, Lessingstr. 10)  
Frank Hugo, Gastst. Postwirt  
u. Kiste ☎ 22334  
Gärtner-Krankenkasse  
(Ersatzkasse)  
VerwStelle ☎ 22662  
Kissel Hans, LebensmEinzel-  
u. Großhdlg. ☎ \* 22222  
Seidel Siegf. u. Dr. Gerh.  
Meißner, RechtsanwBüro  
☎ 26694  
Torfit-Werke (Werkbüro)  
☎ 23000  
Württbg. Vers.Verein aG.,  
Stuttgart, BezDir. ☎ 24632  
Hinterhaus  
Friedrich Alfr., Radiohandel  
u. Rep. ☎ 24483
- 152 (E) \*Schweinfurth Willy,  
Erben  
Privatbüro: 1. Bürogesshof  
☎ 22221 „Haus Universum“  
Peter Ingeb., VerKfn.  
Universum, Lichtspieltheater  
☎ 27701
- 154 (E) wie Nr. 152  
City, Lichtspieltheater ☎ 27700  
Pfannkuch & Co., Lebensm.-  
Gesch. (Fil.) ☎ 25896  
Strobl H., City-Hotel  
☎ 25303
- 156 (E) Breidenbach Grete, Frau  
☎ 24248  
Berufsförderungsdienst d.  
Bundeswehr (Dienstst.K'he)  
☎ 54911  
Blanquet Rene, Metzger  
„Die Hanse“, Krankenschutz  
VvAG. ☎ 28347  
Gothaer Lebensversicherung  
a. G., Hauptgeschäftsstelle,  
Oswald Graf zu Münster  
☎ 27007  
Hauptpost-Apotheke, Inh. A.  
Böhler, Pächter H. G.  
Fleischmann ☎ 28603  
Janson, Schuhgesch. ☎ 26047  
Müller & Schlicht, Buchhdlg.  
u. Antiquariat ☎ 22231  
National-Vers. AG., BezDir.  
☎ 22632  
Schröder Heinz A., Bauing  
Büro ☎ 28360
- 158 (E) \*Kleiber Wlh.,  
Seldeneckstr. 7  
Apothekerverein Baden eV.  
☎ 22621  
Bergbau-Siedlungsges. mbH.,  
Büro K'he ☎ 25322  
Büttner Hdw., We.,  
Geschlnh. ☎ 23655  
Büttner Otto, Glas- u. Porzel-  
lanwaren ☎ 23655  
Gerstner L., Briefmarken-  
zentrale  
Grün & Bilfinger AG., Bau-  
gesch. ☎ 23635 GeschStelle  
IKAGE, Investment- u. Kredit-  
beschaffung GmbH. ☎ 22555

## Nr. Rechte Seite

- Raab Karcher GmbH.,  
Stadtbüro ☎ 22901  
Schenk Ferd., Fabrikant  
Stoll F. H. OHG., Immobilien-  
Hypotheken-Vermögensver-  
waltg. ☎ \* 25322  
Victoria Vers., GeschSt. Karls-  
ruhe ☎ 24624, Bez. Verw.  
☎ 26472  
+ Douglasstr. +
- 160/162 (E) \*Ellern Hrn. u. \*Ellern  
Ignaz, Tel Aviv  
(Hvw.: Dr. Ernst Adler,  
Schubertstr.)  
Aldorf S., Star-Expressobar  
☎ 22928  
AZ Allgemeine Zeitung  
☎ 26011  
Bank f. Brau-Industrie,  
Zweigniederl. ☎ 22651  
Deutscher Lloyd, Vers. AG.,  
BezDir. ☎ 24039  
Gramling Rich., KG.,  
Autohdlg.  
Kaufm. Krankenkasse Halle,  
BezVerw. ☎ 27111
- 164 (E) \*Köhler Liselotte,  
Bruchsaler Str. 1  
Egli Emma, Frau  
Egli Rupredt, Gastst.  
Pam-Pam-Express ☎ 22600  
Franz Wlth., Generalitn. ad.  
Standard Elektrik Lorenz AG.,  
GeschStelle K'he., Abt. Mix  
u. Genest, Fernsprechanl.  
☎ 22522
- 166 (E) Seyfarth W., Tapeten,  
Teppiche ☎ 25116  
Wagner Michael, Kfm.  
Wallmen Fritz, kfm.Ang.
- 168 (E) \*Röll-Mozer Melanie,  
Schwarzwaldstr. 28  
Luxor-Filmtheater ☎ 24500
- 170 (E) \*Morlock Helm., Kfm.  
Beiertheimer Allee 21  
Babiak Bodeslaw, Bohrer  
Dorth Erw., DFrisGesch.  
☎ 21771  
Heinicke Hrn., Heizer  
Hummel Aenne, We.  
Koch Erich, SparkOlinsp.  
Precht Jacques, Graphiker  
☎ 28417  
Rausch K., Gebrauchsartikel  
☎ 24429  
Wayss & Freytag KG.,  
Baugesch., Niederl. ☎ 27054  
Wehrle Adalb., Goldschmiede-  
werkst. ☎ 26678
- 172 (E) \*Landschütz Dr. Rainer,  
Baden-Baden, Waldstr. 1

## Haus verwaltet:

## Wurm &amp; Co.

Fachgeschäft für Immobilien  
Erbprinzenstraße 33 ☎ 25620

- Altfelix Sofie, We.  
Altfelix Wrn., Rechtsanw.  
☎ 23171  
Baumgärtner Emilie, We.  
Ghandhi Iraj, Teppichgesch.,  
Spedition ☎ 20792  
Glick Adolf, Buchhalter  
Grimm Eugen, H. u. D.-  
Schneiderei ☎ 27330  
Lösch Maria, We.  
Mahne Oliviero, Metzger  
Marinelli Salvatore, Gastwirt  
Sternlicht Sigmund, Kfm.  
☎ 27901  
Welsch Hilde, We.
- 174 (E) \*Dörsschuck Erna, Frau  
Hirschstr. 34  
Kaffee Hauptpost, Inh. Fritz  
Schuttpelz ☎ 27446  
Müller Gert, Briefmarken-  
auktionshaus ☎ 24562

## Nr. Rechte Seite

- Spielmann Hans, Damen-,  
Herren- u. Kinderkleidg.  
☎ 22407  
Spielmann Wilhemina,  
Strumpfgesch. ☎ 22407  
176 (E) \*Senf Dr. A. F., Stuttg.  
Bergfried Frieda, We.  
Böhme Fritz, Rechtsanw.  
☎ 23435  
Brückner Hilde,  
DSchneiderei ☎ 25688  
Kern Gust., Rundfunkfach-  
gesch. ☎ 27164 (Hvw.)  
Licht Wendelin, Ang.  
Lücker Asta, We.  
Müller Alexander,  
Blumengesch. ☎ 23770  
Stoll Else, Frau  
Widmann Wilhelmine, Mode-  
zeitschriften, Schnittmuster  
☎ 23886  
Wolf Ernst u. Gosbert,  
HSchneiderei ☎ 21114  
+ Hirschstr. +
- 178 (E) Bad. Gebäudevers.Anstalt  
☎ 24825  
Berberich Horst, RegBauinsp.  
Treuhandes. des Verbandes  
bad. Wohnungsunternehmen  
mbH.  
180 (E) Bad. Gebäudevers.Anstalt  
☎ 24825  
Bad. Landsiedlung GmbH.  
☎ \* 25825  
182 (E) wie Nr. 178  
Thome Karl & Cie., Möbel-  
gesch. ☎ 26003  
184 (E) \*Deutsches Reich  
(Vermögensverwaltung des  
Landes Baden-Württ.)  
(Hvw.: Staatl. Liegenschafts-  
amt, Kreuzstr. 1)  
Notariat Karlsruhe ☎ \* 20141  
Hinterhaus  
Herrmann Max,  
JustiOWachM.
- 186 (E) Allgem. Volkskrankenk.  
Universa VersAnst. ☎ 23772  
Baumeister Luise, Rentnerin  
Dressler G. u. Sohn, Baugesch.  
☎ 21691 (techn. Büro)  
Heim Alwin, Nähmaschinen-  
Hdlg. (Fil.) ☎ 41379  
Kaufmann Wlh., VKaufmann  
Kessel Hans, Maurerpol.,  
Klar Emil, DamenfrisGesch.  
☎ 23272  
MONA Strumpf- u. Wirkwaren  
GmbH. ☎ 23447 (Laden)  
Peter Dr. Maria, Buchhdlg.  
☎ 21130  
Postbeamtenkrankenkasse,  
Bez. Khe. ☎ 892436  
Wyrlich Margot, We.
- 188 (E) Schellinger Gust., Büro-  
masch. u. -Rep. ☎ 26247  
Fleischmann Hansgeorg,  
Apotheker  
Heim Alwin, Nähmaschinen  
☎ 41379  
Hornisch Frz., Kupferschmied  
Jonas Bela, Werkzeugm.  
Ramazonow Anastasia, We.  
Schäfer Wlh.,  
JustiOWachM. iR.  
Hinterhaus  
Grözingler Rosa, Frau
- 190 (E) \*Sautier Jos., Erben  
(Hvw.: Eugen Stelz,  
Gebhardstr. 56)  
Appenrodt Osk., Techniker  
Christl. Wissenschaft  
(Lesezimmer)  
Graner Hrn., KfzZubehör-  
Großhdlg. ☎ 24243  
Obst Willi, Vertr. ☎ 28106  
(Büro)  
Pfeiffer Gg., Ing.  
Rehme Helm., Kunstmaler  
☎ 25720  
Rübesam Eberhard, kfm.Ang.  
Schöffel Hedy M.,  
DiplKosmetik ☎ 27604  
Schoft Norbert, BauingBüro  
☎ 28108



Bei Sterbefällen Sammelnummer  
rufen Sie bitte: 22411

Wir besorgen alles! Sämtliche Formalitäten  
bei den Behörden kostenlos!

Erstes Karlsruher  
Bestattungsunternehmen

„Dietät“

**MATHÄUS VOGEL**

Sorge vom einfachsten bis prunkvollsten.  
Sterbewäsche in großer Auswahl.  
Überführungen von und nach auswärts.

**HIRSCHSTRASSE 42-44  
HAID- & NEU-STRASSE 44**





# Gebr. Kolb

# Schreinerei / Glaserei

Gegr.  
1872

Bachstraße 43

Fernruf 52221/22

## Nr. Rechte Seite

Simson Eugenie, Lehrn. aD.  
Uhpe Bertha, We.  
Ziegler Erika, Sekrn. → 25111  
+ Leopoldstr. +  
+ Kaiserplatz +  
+ Reinhold-Frank-Str. +

## Kaiserslauterner Straße

Stadtplan F 9  
Beginnt an der Frankenthaler  
Straße und zieht in nordöstl.  
Richtung bis zur Gemarkungs-  
grenze Neurent  
Benannt nach der Stadt  
Kaiserslautern

Linke Seite  
+ Frankenthaler Str. +

1a(E) Schmidt Emil, Buchh.  
Finsterbusch Max Dr., Ang.  
1b(E) \*Stober Willi, Neurent  
Baier Günther, Kfm. → 55784  
Reith Wolfg., Steuerbevollm.  
→ 55796

1c(E) Gottke Jakob, Arbeiter  
(Eheleute)  
Orlamünder Gertrud, We.

3a(E) Schmid Alfred, VerwAng.  
Löwe Joachim, Bauing.

3b(E) Borrmann Joachim,  
Mechan.  
Fröhlich Kurt, Bauing.  
Fromkorth Frz., Stanzler  
Schubert Gertrud, We.

3c(E) Kanik Jak. jun., Maurer  
Bernhardt Barb., We.  
Kanik Jak. sen., Rentner  
Oberle Elisabeth, Frau  
Zöllner Hans-Joachim,  
kfm.Ang.

5a(E) Trey Aurelia, Hebamme  
Pieritz Klaus, Ing.

5b(E) Jekel Jos., Schlosser  
Kursawe Ingeborg,  
KrkSchwester  
Oswald Maria, We.  
Windler Rudolf, Install.  
Zobel Heinz, KrkPfleger

5c(E) Fischler Nik., Eheleute  
Schwarz Jos., Arbeiter  
Selchow Max, Rentner

5d(E) Rosch Frz., Arbeiter u.  
Mell Jakob, kfm.Ang.

7a(E) Steinbeck Jakob jun.,  
Schreiner u.  
Steinbeck Nik., Bäcker  
Kluger Fritz, Melker  
Kluger Horst, Friseur

7b(E) Linder Stefan, Kraftf.  
Linder Robert, Konstrukteur

7c(E) \*Beer Joh., Arbeiter u.  
Eisemann Gg. Monteur

7d(E) Fischer Jos., Weinhdlg.  
Emmerich Liane, We.  
Fischer Anna, We.  
Gutknecht Hilda, Frau

9a(E) Dietrich Stefan, Dreher  
Wasmer Michael, Maurer

9b(E) Jeisel Joh., Arbeiter  
Salzwedel Manfred Dr.,  
Chemiker

9c(E) Theuner Reinhold, Arb.  
Bönigk Otto, Arbeiter  
Höhn Joh., Arbeiter

9d(E) Traub Magdalena, We.  
Schira Adam, Arbeiter  
Thurner Rud., Bauarb.  
Traub Josef, Kraftf.

## Kalliwodastraße

Stadtplan H 9, Nr. 48  
Zwischen Ludwig-Marum- und  
Brahmsstraße.  
Johann Wenzel Kalliwoda,  
weiland Fürstl. Fürstenber-  
gischer Hofkapellmeister,  
Komponist, geb. 1801.  
Eine Tafel am Hause Amalien-  
straße 39 erinnert, daß er am  
3. 12. 1866 hier starb.

Nr. Linke Seite  
+ Ludwig-Marum-Str. +

1 (E) Seiler Jul., MarktM. iR.  
→ 52034 (Frau)  
Haddad Jean, Student  
Kühn Frdr., Bauing. → 54014  
Oefl Mart., Techn.  
Trost Erika, Frau  
Weise Melanie, Rentn.

3 (E) Bolg Alb., RegRat  
Bolg Hilmar, VerwAng.  
Deusdile Herb., Dipl.Kfm.  
→ 22924  
Klökner Kurt, ORegRat  
→ 53363  
Maisch Karl, BuchdruckBes.  
Wildermuth Berth.,  
Verbandssyndikus  
+ Brahmsstr. +

Rechte Seite  
+ Ludwig-Marum-Str. +

2 (E) \*Volkswohnung gGmbH.,  
Bopp Heinz, Musiker → 53034  
Faißt Otto, PolM. → 54919  
Häfele Alois, PolBeamt ad.  
Janz Anna, We.  
Leyenberger Hans, Techn.  
Müssle Helene, We.  
Rausch Hch., Privat  
Rössler Ad., kfm.Ang.  
Schäfer Else, We.  
Schorpp Elsa, We.  
Schorpp Roland, kfm.Ang.  
Streule Erwin, Kaufmann

4 (E) wie Nr. 2  
Federmann Rud., Blechner  
Federmann Wlh., Arbeiter  
Gerhardt Helm., BehAng.  
Keglverein Karlsruhe eV.  
→ 54907  
Loderer Anna, We.  
Lorenz Karl, RegSekr. aD.  
Maier Alb., Kfm. → 54907  
Schilling Rosa, We.  
Stäbel Dr. Ing. Osk.,  
techn.wissensch.Berater  
→ 54657  
Wiebelt Herb., Schweißer

6 (E) wie Nr. 2  
Breidenbach Luise, We.  
Eckert Margot, Frau  
Eisentträger Gretel, Frau  
Grab Maria, We.  
Hansen Mathilde, We. → 50536  
Lessmeister Anita, We.  
Rupp Frdr., OARichter  
→ 51762

Sacher Kurt, Kammermusiker  
iR. → 52054  
Scharfenberger Katharina, We.  
Stumpf Antonie, We.  
Tidler Hans, Mechaniker  
Tidler Winfried, Schreiner  
Vetter Hans, SchlosserM.  
Wodak Jos., kfm.Ang.

8 (E) wie Nr. 2  
Beising Norb., Schlosser  
Dewald Hans, BbOsekretür  
Engels Gerta, We.  
Gabel Karl, VerwAmtmann  
Hoff Georg, Rentn.  
Ludwig Ilse, Kontoristin  
Neumann Ida, Frau  
Schumacher Karl, kfm.Ang.  
→ 51018  
Spriffler Alfs., Drogist  
Wasner Bruno, StbSchaffn.  
+ Brahmsstr. +

## Kalmitweg

Stadtplan G 9  
Kleinsiedlung am Flugplatz  
Verläuft zwischen Schänzle  
und Postweg.  
Benannt nach einem Berg in  
der Pfalz

Nr. Linke Seite  
+ Schänzle +

1 (E) \*Buri Martha, Frau  
Buri Erich, Feinmeh.  
Oetting Arthur, Pensionär

3 (E) Rüger Karl, Werbekfm.  
→ 52487

5 (E) Friebe Herb., Baugesch.  
→ 54137  
Stephan Jul., Rentner

7 (E) Knapp Karl, Mech.  
+ Postweg +

Rechte Seite  
+ Schänzle +

2 (E) \*Wohlfarth Emil,  
BbOsek. aD. u. andere  
Kathan Frz.-Xaxer, BäckerM.  
→ 54391  
Wenzel Paul, HdlsVertr.

4 (E) Strieby Hch., ElMonteur  
Strieby Wlt., Radiomech.  
→ 51997

6 (E) \*Maier Elsa, Erben  
Klamm Karl, Rentner  
Vonend Frz., Zuschneider  
Vonend Franziska, We.

8 (E) Gebert Otto, PolBeamt.  
+ Postweg +

## Kanalweg

(Wildpark)  
Stadtplan G 12, F 12, 11, 10  
Beginnt an der Blankenlocher  
Allee u. zieht in westl. Rich-  
tung durch den Hardtwald  
über die Linkenheimer Land-  
straße u. weiter bis zur Er-  
zbergerstraße.

Fehlende Nr. ungebaut  
(Freigelände)

Linke Seite  
+ Blankenlocher Allee +

1 (E) Männerturnverein  
(K.-W.-Maier-Platz)  
Gröger Hans, Chefkoch  
+ Stutenseer Allee +  
+ Friedrichstaler Allee +  
+ Grabener Allee +

7 (E) KTV 1846 → 63424  
Schell Hch., PlatzM.  
+ Linkenheimer Allee +  
+ Eggensteiner Allee +  
+ Linkenheimer Landstr. +  
+ Erzbergerstr. +

Rechte Seite  
+ Blankenlocher Allee +

2 (E) Fußballclub Karlsruhe 1921  
+ Stutenseer Allee +  
+ Friedrichstaler Allee +  
+ Grabener Allee +

8 (E) \*Oberfinanzdirektion  
Karlsruhe  
Treutle Wlt., Autoverm.  
→ 28619  
Weyrother Alfr., Arbeiter  
Weyrother Oskar, PRat aD.  
+ Linkenheimer Allee +  
+ Eggensteiner Allee +  
+ Linkenheimer Landstr. +

20 (E) \*Deutsches Reich  
(Bundesverwaltungs-  
vermögen), (Hvw.: Bundes-  
vermögensstelle,  
Maximilianstr. 8)  
Frühere Forstnerkaserne B  
+ Erzbergerstr. +

## Kandelstraße

(Weierfeld)  
Stadtplan L 10  
Im Stadtteil Weierfeld, frü-  
here Weieracker, südwestl.  
vom Hauptbahnhof.  
Zieht vom Feldbergplatz zur  
Kniebisstraße.

Kandel, höchster Punkt im  
mittleren Schwarzwald zwi-  
schen Elz- und Glottertal,  
südöstlich von Waldkirch,  
1243 m über dem Meer

Nr. Linke Seite  
+ Feldbergplatz +

1 (E) Knapp Frz., Kühlanlagen  
→ 31381  
Bauer Emilie, We. → 31961  
Fischer Manfred, ElektroM.  
→ 33548

3 (E) \*Weick Karl Hch.,  
Neurent, GrünerWeg 1  
Hornig Maria, We. (Hvw.)  
Schille Frdr., OWerkM.  
→ 32130  
Weineck Hildegard, Buchh.

5 (E) Knecht Wlh., Mont.  
Kandel Fritz, Kellner  
Niefner Gerh., Schlosser

7 (E) Sibold Karl, StbWagf.  
Leppert Art., HdigsBevollm.

9 (E) Langenbacher Dionys,  
StbOSchaffner ad.  
Brugger Lore, kfm. Ang.  
Kammerer Alfr., Buchh.

11 (E) Hilpp Wilhelmine, We.  
Babo Emma v. Frau  
Gnädig Zitta, We.  
Hütz Fritz, BbOlnsp.  
Krieg Dieter, Maler

13 (E) \*Peter Hel., Sasbach-  
walden-Brandmatt  
Günter Severin, Transportarb.  
Langendörfer Fritz, Bblnsp.  
→ 30597

15 (E) Koffler Anna, We.  
Garbsch Else, We.  
Garbsch Wolf, Verwlnsp.  
Körber Emma, We.

+ Kniebisstr. +

Rechte Seite  
+ Feldbergplatz +

2 (E) \*Mayer Dietmar,  
DiplVolksw.  
Bischoff Frz., Elektroing.  
Döcher Hans-Dieter,  
Dipl.Ing.  
Weh Adolf, Schlosser

4 (E) Mayer Fritz, Großhdlg.  
→ 31705  
Kühnle Helene, Frau  
Mayer Joh., HdlsVertr.  
→ 32303

6 (E) Walder Kurt, ZimmerM.  
→ 33833  
Schellinger Karlheinz,  
Rechtsanwalt → 32878  
Settig Lorenz, Einkäufer  
→ 34275

8 (E) \*Mayer Alb., K'he.  
Baumstark Egon, Schuhm.  
Hamann Wlt., Vertr.  
Nuhfer Ida, We.  
Petillon Wlt., Prüftechn.

10 (E) \*Erbengem. Nestlen  
Hug u. Nestlen,  
ArchitBüro → 33364  
Kull Gisela, Schneiderei  
Kull Rolf, Ofensetzer  
Nestlen Gerh., Bauing.,  
Archit. → 33364  
Nestlen Johanna, We.

+ Kniebisstr. +

## Wilhelm Müller

General-  
Vertretungen

## BÜRO-EINRICHTUNGEN

Karlstraße 34

Fernruf 27080

# Büromaschinen