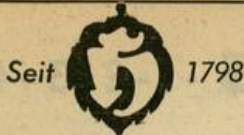


# **Badische Landesbibliothek Karlsruhe**

**Digitale Sammlung der Badischen Landesbibliothek Karlsruhe**

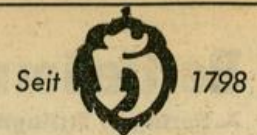
Reitschulschlag

[urn:nbn:de:bsz:31-219069](https://nbn-resolving.org/urn:nbn:de:bsz:31-219069)



# Hoepfner Bräu

Vorzüglich und beliebt



## Reitschulschlag

(Hagsfeld)  
Stadtplan E 15  
Beginnt am Lachenweg und  
zieht in nördl. Richtung bis  
zum Hirschgrabenweg  
Nach einem Waldstück be-  
nannt

Nr. Linke Seite  
+ Lachenweg +

- 1 (E) Köstner Anton, Wagner (Frau)  
Grunewald Rich., Arbeiter  
Köstner Hch., Bäcker
- 3 (E) \*Schlemmer Frz., Meidingerstr. 5  
Golser Oskar, Kfm.
- 5 (E) Linder Rosa, We.  
Pitz Günther, StbSchaffner
- 7 (E) Erb Frdr., MaschArb.
- 9 (E) Kastner Hch., städt.Arb.  
Kastner Magdalena, We.  
Schimak Julius, Gipser
- 11 (E) \*Trautmann Xaver, Kärcherstr. 2  
Müller Günter, Brauer  
Nuss Rudolf, MaschSchlosser
- 13 (E) Lutz Walli, We.  
Wessbecher Erich,  
MaschSchlosser
- 15 (E) Raupp Mina, We.  
Horn Karl, Kraftfahrer  
Oeder Wrn., Arbeiter  
Raupp Wlt., Schlosser
- 17 (E) Beideck Willi,  
Eisendreher  
Symura Dieter, Kraftfahrer  
Weishäupl Ad., Bauschlosser  
Weishäupl Joh., Arbeiter
- 19 (E) Hosch Gertrud, We.  
+ Hirschgrabenweg +

Rechte Seite  
+ Lachenweg +

- 8 (E) Stabl Peter, Maurer  
Hummel Karl jun., Kfm.  
Saur Rolf, Maler
  - 14 (E) Pollak Karl, Waldarbeiter  
Pollak Maria, Frau  
+ Hirschgrabenweg +
- Ohne Nr.  
(E) Hofmann Hermine, We.

## Renckstraße

Stadtplan J 11  
Beginnt an der Gartenstr.  
zwischen Nr. 5 und 5a und  
zieht an der Ostseite des  
Realgymn. (Goethe-Schule)  
entlang bis zur Mathystr.  
Ludwig Renck, Direktor des  
Oberschulrats, späterhin Prä-  
sident des Verwaltungsg-  
erichtshofs, geb. 1826, gest.  
1877

Linke Seite  
+ Gartenstr. +

- 1 (E) \*Volkswohnung gGmbH,  
BeiertheimerAllee 1  
Böhm Erich, BbOSekr.  
Ertle Hans, Kfm.  
Fazius Jos., Rentn.  
Fülbier Gert, Koch  
Gattner Hrm., Finanzinsp.  
27408  
Mohr Kurt, ElMonteur  
Nagel Hrm. jun., Kfm.  
Nagel Hrm. sen., Steuer-  
bevollmächtigter 22430  
Rohner Hdw., We.  
Rühle Herb., Feinmedh.  
Ruhweiler Elisab., We.  
Schwenk Fritz, Dipl.Ing.  
Streit Hanfr.,  
Gewerbeoberlehrer 24367  
Wild Otto, StudRat  
+ August-Dürr-Str. +

Nr. Linke Seite

- 3 (E) \*Eder Geschw., Berg-  
hausen, WöschbacherStr. 27  
Dietl Max, RegOInsp. iR.  
Gallion Gertrud, We.  
Kühllein A. C., Kfm.,  
el.med. Apparate 27373  
Müller Aug., Glaser  
Paul Elisab., We.  
Roth Emil, Verlagsvertr.  
24569  
Seitz Gerhard, HdlBevollm.  
27475  
Urban Kurt, Blechner  
Wohlleber Irmgard, We.  
24332
- 5 (E) \*Bucher Egon,  
Boeckstr. 24  
Bailänder Karl, Kfm. 26781  
Boegler Marie, We.  
Braun Anna, We.  
Felger Pauline, We. 22450  
Fessler Lothar, kfm.Ang.  
Kammerer Wlh., Maurerpol.  
Ruch Herbert, Dipl.Ing.  
Schlomka Joachim,  
techn.BetrLtr.  
Schlomka-Bucher J. C.,  
Steuerbevollmächtigter,  
22857 (Büro)  
Schrempf Bernh., Kfm.  
Zöller Elisabeth, We.  
Zwickel Hildg., kfm. Ang.
- 7 (E) \*Kohlbecker Alb., Kfm.,  
Malsch, Hauptstr. 151  
Bischoff Martina,  
Olehn. iR.  
Brambor Otto, Kfm.  
Brauch Ad., Archit., RegBau-  
amtm. aD. 25540  
Burkhardt Gerda, BkAng.  
Emmert Stefanie, We.  
Gruber Margot, Frau  
24544  
Langner Wolff., VerwAng.  
Lutz Edg., Schlosser  
Shanno Ad., Schreiner  
Shanno Helena u. Luise,  
OPSekrn.  
Schmitt Elise, We.  
20826  
Wolffoerster Wrn., VOInsp.  
26588
- 9 (E) \*Vögele Erw.,  
BeiertheimerAllee 19  
Becker Ottmar,  
KreisVerwAmtm.  
Boekler Emil, Dr., DiplKfm.  
Cepera Ant., Install.  
Frohnappel Anna, We.  
Herm Johanna, We. 23581  
Kessler Friedl., We.,  
Schreibbüro 27479  
Korelsky Marie, We.  
Landwehr Rud., OPRat  
Ruf Margot, Frau  
Theurer Eug., Medh.
- 11 (E) \*Vögele Erw.,  
BeiertheimerAllee 19  
Brenner Maria, Frau  
Brucher Erna, Frau  
Burger Hildeg. We.  
Burger Wlt., Remonteur  
Constandia Ida, RegInspn.  
Haas Lina, We.  
Janoff Theod., Handelsvertr.  
27868  
Lerbs Willy, Ang.  
Loesch Ernst, GerbTechn.  
25037  
Ohlhoff Hans-Jürgen,  
Techniker  
Preuss Helmut, ElMonteur  
Rabe Johs., Dipl.Ing.  
Schmidt Heinz, El.Ing.  
Schönstein Bertha, We.  
Stark Ruth, KrkSchwester  
Strohbach Frdr., WerkM.  
Wehner Heinz, Prok. 25815  
Wünschmann Willy,  
HdlsVertr. 24769  
Ziegler Paul, BehAng.  
+ Mathystr. +

Nr. Rechte Seite

- + Gartenstr. +
- 2 (E) \*Stadt Karlsruhe  
Goethe-Gymnasium (Neu-  
sprachl. u. mathem.- natur-  
wissenschaftl. Gymnasium  
für Knaben) 20121
- 4 Fällt aus  
+ August-Dürr-Str. +  
+ Mathystr. +

## Rennbergstraße

Stadtplan K 8  
Rennberg, 744 m ü.d.M., Berg  
westl. der Kullenmühle bei  
Herrenalb  
(Straße im Ausbau)

## Resedenweg

(Gartenstadt-Rüppurr)  
Stadtplan M 12  
Verbindet die Seewiesenstr.  
mit dem Rosenweg

Eigentümer:  
Gartenstadt Karlsruhe  
eGmbH., Ostendorfplatz 2

Linke Seite  
+ Am Rüppurrer Schloß +  
+ Seewiesenstr. +  
+ Wickenweg +

- 1 Ganz Regina, Ang. 34058
- 1a Adler Lucie, Frau  
Adler Theodor, Drogist  
31481  
Bühler Luise, Frau  
Schottler Auguste, We.  
3 Heckenbauer Paul,  
MaschTechn.
- 3a Geisert Willi, Pfacharb.  
5 Kirsch Johanna, We.  
5a Dösch Aug., PAMtm.  
7 Diesberger Mich., PSekr.  
7a Fritz Erw., Vertr.
- 9 Vollhals Joh., Schneiderei  
30919
- 11 Katzenmaier Wlt.,  
PolHWachtM.  
+ Irisweg +
- 13 Martin Rud., kfm.Ang.  
Schenkel Eman., VerbOPrüfer  
Vogelbacher Otto, Fachvor-  
steher iR. 31317  
Vogelbacher Pia,  
Berufsschullehrn. 31317  
+ Holderweg +
- 15 Dühring Wlh., Geschf.  
30803
- 17 Kammerer Hdw., We.
- 19 Doll Jos., VerwOSekr.
- 21 Kohm Karl, MaschSchlosser
- 23 Schorch Otto, Rentner
- 25 Leuthner Rob., Röster
- 27 Vogel Otto, LokBetrInsp.
- 29 Gehrig Art., BbOWerkM.
- 31 Knorr Joh., VerwAng.
- 33 Seng Hch., VAng. 33411
- 35 Spissinger Alfr., ElektroM.  
Linden Erika van der, Rentn.
- 37 Herd Hch., Isolierer  
Schenkel Arth., Feinmedh.
- 39 Haus Alw., BbAsst.
- 41 Kornmüller Erw., BbAsst.
- 43 Speck Hch., Maler
- 45 Holz Hrm., städt. Arb.  
Knobloch Sophie,  
KrkSchwester  
Wünsch Erika, Kinderpfln.
- 47 Schaudt Erw., städt.Arbeiter
- 49 Schöppach Christina, We.
- 51 Wielandt Wrn., JustAng.
- 53 Maier Hrm., Lithograph
- 55 Maier Frieda, We.
- 57 Eisele Aug., Musiklehr.
- 59 Kneifel Frz., Elektr.
- 61 Käser Wlh., VerwAsst.
- 63 Feininger Rosa, We.
- 65 Rusch Emil, PBetrAsst.

Nr. Linke Seite

- 67 Walther Gertrud, Frau  
33514
- 69 Borgböhmer Rich., Metzgm.  
Bullerdick Heinz, kfm.Ang.
- 71 Schurt Ad., Ang.
- 73 Auer Hub., VAng.  
Frieß Christine, We.
- 75 Greiner Joh., Koch  
Hirsch Karl jun.,  
Steinholzleger
- 77 Wolf Konr., PBeamter
- 79 Greiser Fritz VerwAng.
- 81 Graf Anna, We.
- 83 Buser Frieda, Frau  
Walter Hugo, Kfm. 30906
- 85 Heimberger Karl, MechM.
- 87 Schuster Cäcilie, We.
- 89 Kimmig Wlh., OMaschM.
- 91 Käst Oskar, OLehrer
- 93 Keller Joh., PBetrW. aD.
- 95 Hoffmann Rob., Graphik.  
32921
- 97 Mothes Hdw., Musiklehrn.  
Mothes Helm., Lehrer  
Schwartz Dr. Edith, Frau  
99 Schenkel Ad., Mech.
- 101 Ruppel Aug., KrimOSekr. aD  
Wandel Ella, Frau
- 103 Wettach Gust., Sattler  
Wettach Volker, Dekorateur
- 105 Krause Rud., RegBauamtm.  
+ Rosenweg +

Rechte Seite  
+ Am Rüppurrer Schloß +  
+ Seewiesenstr. +

- 2 Bilgin Mithat, VMathem.  
30518
- Bitner Emma, Frau  
Forsthuber Edgar, städt.Arb.  
Huppert Stefan, Autoschlosser  
Müller Sofie, We.  
Renth Paul, Ang.  
Schneider Marg., Frau
- 4 Becker Karl, KrimBeamter  
Becker Lina, We.  
Erb Frieda, Näherin  
Geiser Lina, We.  
Kampffmeyer Hildeg., We.  
Lang Wrn., Beamter  
Lienhart Hugo, Schlosser  
Litsch Max, Lithograph  
Lohner Emil, Eisendreher  
Schäffer Peter, Amtsbo
- 6 Appel Anna, KrkSchwester  
Berthold Eduard, Schmied  
Berthold Else, Frau  
Markstahler Hch., Maurerpol.  
Stoffel Helene, We.  
Winter Frieda, We.
- 8 Beisswenger Maria, Frau  
Beißwenger Wlt., Krafft.  
Huber Irmgard, Frau  
Huber Jos., PBetrW.  
Schmotz Karol., We.  
Single Wlt., PAsst.  
Stein Arth., PSekr.
- 10 Bachmann Arth., Install.  
Büchner Ldw., Krafft.  
Kranz Brnh., Geschf.  
32594  
Müller Hch., Lokf.  
Simmich Karl, Elektriker
- 12 Hodapp Maria, We.  
Kimmig Balbine, We.  
Morsch Kilian, Eisendreher  
Nagel Fritz, PBetrWart  
Pfeifer Luise, Frau  
Göckler Otto, Mech.
- 14 Horst Hans, TelWerkf.  
Köppel Wlh., BbSekt.  
Mayer Hedwig, We.  
Riedel Luise, We.
- 16 Becker Luise, Frau  
Heinzler Julius, Rentn.  
Huber Luise, We.  
Kober Emilie, We.  
Rahold Elise, We.  
Schneider Otto, Rentner  
Wengert Joh., Arb.  
Wengert Katharina, We.
- 18 Heimberger Frieda, Rentn.  
Heimberger Karl, Rentner  
Maier Emilie, We.

Wilhelm Müller

General-  
Vertretungen

BÜRO-EINRICHTUNGEN

Karlstraße 34

Fernruf 27080

# Büromaschinen