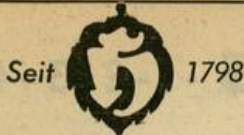


Badische Landesbibliothek Karlsruhe

Digitale Sammlung der Badischen Landesbibliothek Karlsruhe

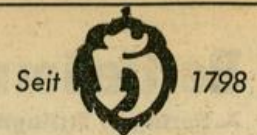
Rennbergstraße

[urn:nbn:de:bsz:31-219069](https://nbn-resolving.org/urn:nbn:de:bsz:31-219069)



Hoepfner Bräu

Vorzüglich und beliebt



Reitschulschlag

(Hagsfeld)
Stadtplan E 15
Beginnt am Lachenweg und
zieht in nördl. Richtung bis
zum Hirschgrabenweg
Nach einem Waldstück be-
nannt

Nr. Linke Seite

+ Lachenweg +

- 1 (E) Köstner Anton, Wagner (Frau)
Grunewald Rich., Arbeiter
Köstner Hch., Bäcker
- 3 (E) *Schlemmer Frz., Meidingerstr. 5
Golser Oskar, Kfm.
- 5 (E) Linder Rosa, We. Pitz Günther, StbSchaffner
- 7 (E) Erb Frdr., MaschArb.
- 9 (E) Kastner Hch., städt.Arb. Kastner Magdalena, We. Schimak Julius, Gipser
- 11 (E) *Trautmann Xaver, Kärcherstr. 2
Müller Günter, Brauer
Nuss Rudolf, MaschSchlosser
- 13 (E) Lutz Walli, We. Wessbecher Erich, MaschSchlosser
- 15 (E) Raupp Mina, We. Horn Karl, Kraftfahrer
Oeder Wrn., Arbeiter
Raupp Wlt., Schlosser
- 17 (E) Beideck Willi, Eisendreher
Symura Dieter, Kraftfahrer
Weishäupl Ad., Bauschlosser
Weishäupl Joh., Arbeiter
- 19 (E) Hosch Gertrud, We.
+ Hirschgrabenweg +

Rechte Seite

+ Lachenweg +

- 8 (E) Stabl Peter, Maurer
Hummel Karl jun., Kfm.
Saur Rolf, Maler
- 14 (E) Pollak Karl, Waldarbeiter
Pollak Maria, Frau
+ Hirschgrabenweg +

Ohne Nr.

(E) Hofmann Hermine, We.

Renckstraße

Stadtplan J 11
Beginnt an der Gartenstr.
zwischen Nr. 5 und 5a und
zieht an der Ostseite des
Realgymn. (Goethe-Schule)
entlang bis zur Mathystr.
Ludwig Renck, Direktor des
Oberschulrats, späterhin Prä-
sident des Verwaltungsg-
erichtshofs, geb. 1826, gest.
1877

Linke Seite

+ Gartenstr. +

- 1 (E) *Volkswohnung gGmbH., BeiertheimerAllee 1
Böhm Erich, BbOSekr.
Ertle Hans, Kfm.
Fazius Jos., Rentn.
Fülbier Gert, Koch
Gattner Hrm., Finanzinsp.
→ 27408
Mohr Kurt, ElMonteur
Nagel Hrm. jun., Kfm.
Nagel Hrm. sen., Steuer-
bevollmächtigter → 22430
Rohner Hdw., We.
Rühle Herb., Feinmedh.
Ruhweiler Elisab., We.
Schwenk Fritz, Dipl.Ing.
Streit Hanfr.,
Gewerbeoberlehrer → 24367
Wild Otto, StudRat
+ August-Dürr-Str. +

Nr. Linke Seite

- 3 (E) *Eder Geschw., Berg-
hausen, WöschbacherStr. 27
Dietl Max, RegOInsp. iR.
Gallion Gertrud, We.
Kühllein A. C., Kfm.,
el.med. Apparate → 27373
Müller Aug., Glaser
Paul Elisab., We.
Roth Emil, Verlagsvertr.
→ 24569
Seitz Gerhard, HdlBevollm.
→ 27475
Urban Kurt, Blechner
Wohlleber Irmgard, We.
→ 24332
- 5 (E) *Bucher Egon,
Boeckstr. 24
Bailänder Karl, Kfm. → 26781
Boegler Marie, We.
Braun Anna, We.
Felger Pauline, We. → 22450
Fessler Lothar, kfm.Ang.
Kammerer Wlh., Maurerpol.
Ruch Herbert, Dipl.Ing.
Schlomka Joachim,
techn.BetrLtr.
Schlomka-Bucher J. C.,
Steuerbevollmächtigter,
→ 22857 (Büro)
Schrempf Bernh., Kfm.
Zöller Elisabeth, We.
Zwickel Hildg., kfm. Ang.
- 7 (E) *Kohlbecker Alb., Kfm.,
Malsch, Hauptstr. 151
Bischoff Martina,
Olehn. iR.
Brambor Otto, Kfm.
Brauch Ad., Archit., RegBau-
amtm. aD. → 25540
Burkhardt Gerda, BkAng.
Emmert Stefanie, We.
Gruber Margot, Frau
→ 24544
Langner Wolff., VerwAng.
Lutz Edg., Schlosser
Shanno Ad., Schreiner
Shanno Helena u. Luise,
OPSekrn.
Schmitt Elise, We.
→ 20826
Wolffoerster Wrn., VOInsp.
→ 26588
- 9 (E) *Vögele Erw.,
BeiertheimerAllee 19
Becker Ottmar,
KreisVerwAmtm.
Boekler Emil, Dr., DiplKfm.
Cepera Ant., Install.
Frohnappel Anna, We.
Herm Johanna, We. → 23581
Kessler Friedl., We.,
Schreibbüro → 27479
Korelsky Marie, We.
Landwehr Rud., OPRat
Ruf Margot, Frau
Theurer Eug., Mech.
- 11 (E) *Vögele Erw.,
BeiertheimerAllee 19
Brenner Maria, Frau
Brucher Erna, Frau
Burger Hildeg. We.
Burger Wlt., Remonteur
Constandia Ida, RegInspn.
Haas Lina, We.
Janoff Theod., Handelsvertr.
→ 27868
Lerbs Willy, Ang.
Loesch Ernst, GerbTechn.
→ 25037
Ohlhoff Hans-Jürgen,
Techniker
Preuss Helmut, ElMonteur
Rabe Johs., Dipl.Ing.
Schmidt Heinz, El.Ing.
Schönstein Bertha, We.
Stark Ruth, KrkSchwester
Strohbach Frdr., WerkM.
Wehner Heinz, Prok. → 25815
Wünschmann Willy,
HdlsVertr. → 24769
Ziegler Paul, BehAng.
+ Mathystr. +

Nr. Rechte Seite

+ Gartenstr. +

- 2 (E) *Stadt Karlsruhe
Goethe-Gymnasium (Neu-
sprachl. u. mathem.- natur-
wissenschaftl. Gymnasium
für Knaben) → 20121
- 4 Fällt aus
+ August-Dürr-Str. +
+ Mathystr. +

Rennbergstraße

Stadtplan K 8
Rennberg, 744 m ü.d.M., Berg
westl. der Kullenmühle bei
Herrenalb
(Straße im Ausbau)

Resedenweg

(Gartenstadt-Rüppurr)
Stadtplan M 12
Verbindet die Seewiesenstr.
mit dem Rosenweg

Eigentümer:
Gartenstadt Karlsruhe
eGmbH., Ostendorfplatz 2

Linke Seite

+ Am Rüppurrer Schloß +
+ Seewiesenstr. +
+ Wickenweg +

- 1 Ganz Regina, Ang. → 34058
- 1a Adler Lucie, Frau
Adler Theodor, Drogist
→ 31481
Bühler Luise, Frau
Schottler Auguste, We.
3 Heckenbauer Paul,
MaschTechn.
- 3a Geisert Willi, Pfacharb.
5 Kirsch Johanna, We.
5a Dösch Aug., PAMtm.
7 Diesberger Mich., PSekr.
7a Fritz Erw., Vertr.
- 9 Vollhals Joh., Schneiderei
→ 30919
- 11 Katzenmaier Wlt.,
PolHWachtM.
+ Irisweg +
- 13 Martin Rud., kfm.Ang.
Schenkel Eman., VerbOPrüfer
Vogelbacher Otto, Fachvor-
steher iR. → 31317
Vogelbacher Pia,
Berufsschullehrn. → 31317
+ Holderweg +
- 15 Dühring Wlh., Geschf.
→ 30803
- 17 Kammerer Hdw., We.
- 19 Doll Jos., VerwOSekr.
- 21 Kohm Karl, MaschSchlosser
- 23 Schorch Otto, Rentner
- 25 Leuthner Rob., Röster
- 27 Vogel Otto, LokBetrInsp.
- 29 Gehrig Art., BbOWerkM.
- 31 Knorr Joh., VerwAng.
- 33 Seng Hch., VAng. → 33411
- 35 Spissinger Alfr., ElektroM.
Linden Erika van der, Rentn.
- 37 Herd Hch., Isolierer
Schenkel Arth., Feinmedh.
- 39 Haus Alw., BbAsst.
- 41 Kornmüller Erw., BbAsst.
- 43 Speck Hch., Maler
- 45 Holz Hrm., städt. Arb.
Knobloch Sophie,
KrkSchwester
Wünsch Erika, Kinderpfln.
- 47 Schaudt Erw., städt.Arbeiter
- 49 Schöppach Christina, We.
- 51 Wielandt Wrn., JustAng.
- 53 Maier Hrm., Lithograph
- 55 Maier Frieda, We.
- 57 Eisele Aug., Musiklehr.
- 59 Kneifel Frz., Elektr.
- 61 Käser Wlh., VerwAsst.
- 63 Feininger Rosa, We.
- 65 Rusch Emil, PBetrAsst.

Nr. Linke Seite

- 67 Walther Gertrud, Frau
→ 33514
- 69 Borgböhmer Rich., Metzgm.
Bullerdick Heinz, kfm.Ang.
- 71 Schurt Ad., Ang.
- 73 Auer Hub., VAng.
Frieß Christine, We.
- 75 Greiner Joh., Koch
Hirsch Karl jun.,
Steinholzleger
- 77 Wolf Konr., PBeamter
- 79 Greiser Fritz VerwAng.
- 81 Graf Anna, We.
- 83 Buser Frieda, Frau
Walter Hugo, Kfm. → 30906
- 85 Heimberger Karl, MechM.
- 87 Schuster Cäcilie, We.
- 89 Kimmig Wlh., OMaschM.
- 91 Käst Oskar, OLehrer
- 93 Keller Joh., PBetrW. aD.
- 95 Hoffmann Rob., Graphik.
→ 32921
- 97 Mothes Hdw., Musiklehrn.
Mothes Helm., Lehrer
Schwartz Dr. Edith, Frau
99 Schenkel Ad., Mech.
- 101 Ruppel Aug., KrimOSekr. aD
Wandel Ella, Frau
- 103 Wettach Gust., Sattler
Wettach Volker, Dekorateur
- 105 Krause Rud., RegBauamtm.
+ Rosenweg +

Rechte Seite

+ Am Rüppurrer Schloß +
+ Seewiesenstr. +

- 2 Bilgin Mithat, VMathem.
→ 30518
Bittner Emma, Frau
Forsthuber Edgar, städt.Arb.
Huppert Stefan, Autoschlosser
Müller Sofie, We.
Renth Paul, Ang.
Schneider Marg., Frau
- 4 Becker Karl, KrimBeamter
Becker Lina, We.
Erb Frieda, Näherin
Geiser Lina, We.
Kampffmeyer Hildeg., We.
Lang Wrn., Beamter
Lienhart Hugo, Schlosser
Litsch Max, Lithograph
Lohner Emil, Eisendreher
Schäffer Peter, Amtsbo
- 6 Appel Anna, KrkSchwester
Berthold Eduard, Schmied
Berthold Else, Frau
Markstahler Hch., Maurerpol.
Stoffel Helene, We.
Winter Frieda, We.
- 8 Beisswenger Maria, Frau
Beißwenger Wlt., Krafft.
Huber Irmgard, Frau
Huber Jos., PBetrW.
Schmotz Karol., We.
Single Wlt., PAsst.
Stein Arth., PSekr.
- 10 Bachmann Arth., Install.
Büchner Ldw., Krafft.
Kranz Brnh., Geschf.
→ 32594
Müller Hch., Lokf.
Simmich Karl, Elektriker
- 12 Hodapp Maria, We.
Kimmig Balbine, We.
Morsch Kilian, Eisendreher
Nagel Fritz, PBetrWart
Pfeifer Luise, Frau
14 Gökler Otto, Mech.
Horst Hans, TelWerkf.
Köppel Wlh., BbSekt.
Mayer Hedwig, We.
Riedel Luise, We.
- 16 Becker Luise, Frau
Heinzler Julius, Rentn.
Huber Luise, We.
Kober Emilie, We.
Rahold Elise, We.
Schneider Otto, Rentner
Wengert Joh., Arb.
Wengert Katharina, We.
- 18 Heimberger Frieda, Rentn.
Heimberger Karl, Rentner
Maier Emilie, We.

Wilhelm Müller

General-
Vertretungen

BÜRO-EINRICHTUNGEN

Karlstraße 34

Fernruf 27080

Büromaschinen