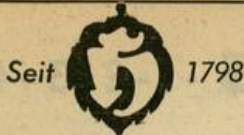


Badische Landesbibliothek Karlsruhe

Digitale Sammlung der Badischen Landesbibliothek Karlsruhe

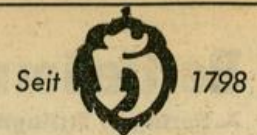
Resedenweg

[urn:nbn:de:bsz:31-219069](https://nbn-resolving.org/urn:nbn:de:bsz:31-219069)



Hoepfner Bräu

Vorzüglich und beliebt



Reitschulschlag

(Hagsfeld)
Stadtplan E 15
Beginnt am Lachenweg und
zieht in nördl. Richtung bis
zum Hirschgrabenweg
Nach einem Waldstück be-
nannt

Nr. Linke Seite

+ Lachenweg +

- 1 (E) Köstner Anton, Wagner (Frau)
Grunewald Rich., Arbeiter
Köstner Hch., Bäcker
- 3 (E) *Schlemmer Frz., Meidingerstr. 5
Golser Oskar, Kfm.
- 5 (E) Linder Rosa, We.
Pitz Günther, StbSchaffner
- 7 (E) Erb Frdr., MaschArb.
- 9 (E) Kastner Hch., städt.Arb.
Kastner Magdalena, We.
Schimak Julius, Gipser
- 11 (E) *Trautmann Xaver, Kärcherstr. 2
Müller Günter, Brauer
Nuss Rudolf, MaschSchlosser
- 13 (E) Lutz Walli, We.
Wessbecher Erich,
MaschSchlosser
- 15 (E) Raupp Mina, We.
Horn Karl, Kraftfahrer
Oeder Wrn., Arbeiter
Raupp Wlt., Schlosser
- 17 (E) Beideck Willi,
Eisendreher
Symura Dieter, Kraftfahrer
Weishäupl Ad., Bauschlosser
Weishäupl Joh., Arbeiter
- 19 (E) Hosch Gertrud, We.
+ Hirschgrabenweg +

Rechte Seite

+ Lachenweg +

- 8 (E) Stabl Peter, Maurer
Hummel Karl jun., Kfm.
Saur Rolf, Maler
- 14 (E) Pollak Karl, Waldarbeiter
Pollak Maria, Frau
+ Hirschgrabenweg +

Ohne Nr.

(E) Hofmann Hermine, We.

Renckstraße

Stadtplan J 11
Beginnt an der Gartenstr.
zwischen Nr. 5 und 5a und
zieht an der Ostseite des
Realgymn. (Goethe-Schule)
entlang bis zur Mathystr.
Ludwig Renck, Direktor des
Oberschulrats, späterhin Prä-
sident des Verwaltungsg-
erichtshofs, geb. 1826, gest.
1877

Linke Seite

+ Gartenstr. +

- 1 (E) *Volkswohnung gGmbH,
BeiertheimerAllee 1
Böhm Erich, BbOSekr.
Ertle Hans, Kfm.
Fazius Jos., Rentn.
Fülbiert Gert, Koch
Gattner Hrm., Finanzinsp.
27408
Mohr Kurt, ElMonteur
Nagel Hrm. jun., Kfm.
Nagel Hrm. sen., Steuer-
bevollmächtigter 22430
Rohner Hdw., We.
Rühle Herb., Feinmedh.
Ruhweiler Elisab., We.
Schwenk Fritz, Dipl.Ing.
Streit Hanfr.,
Gewerbeoberlehrer 24367
Wild Otto, StudRat
+ August-Dürr-Str. +

Nr. Linke Seite

- 3 (E) *Eder Geschw., Berg-
hausen, WöschbacherStr. 27
Dietl Max, RegOInsp. iR.
Gallion Gertrud, We.
Kühllein A. C., Kfm.,
el.med. Apparate 27373
Müller Aug., Glaser
Paul Elisab., We.
Roth Emil, Verlagsvertr.
24569
Seitz Gerhard, HdlBevollm.
27475
Urban Kurt, Blechner
Wohlleber Irmgard, We.
24332
- 5 (E) *Bucher Egon,
Boeckstr. 24
Bailänder Karl, Kfm. 26781
Boegler Marie, We.
Braun Anna, We.
Felger Pauline, We. 22450
Fessler Lothar, kfm.Ang.
Kammerer Wlh., Maurerpol.
Ruch Herbert, Dipl.Ing.
Schlomka Joachim,
techn.BetrLtr.
Schlomka-Bucher J. C.,
Steuerbevollmächtigter,
22857 (Büro)
Schrempf Bernh., Kfm.
Zöller Elisabeth, We.
Zwickel Hildg., kfm. Ang.
- 7 (E) *Kohlbecker Alb., Kfm.,
Malsch, Hauptstr. 151
Bischoff Martina,
Olehn. iR.
Brambor Otto, Kfm.
Brauch Ad., Archit., RegBau-
amtm. aD. 25540
Burkhardt Gerda, BkAng.
Emmert Stefanie, We.
Gruber Margot, Frau
24544
Langner Wolff., VerwAng.
Lutz Edg., Schlosser
Shanno Ad., Schreiner
Shanno Helena u. Luise,
OPSekrn.
Schmitt Elise, We.
20826
Wolffoerster Wrn., VOInsp.
26588
- 9 (E) *Vögele Erw.,
BeiertheimerAllee 19
Becker Ottmar,
KreisVerwAmtm.
Boekler Emil, Dr., DiplKfm.
Cepera Ant., Install.
Frohnappel Anna, We.
Herm Johanna, We. 23581
Kessler Friedl., We.,
Schreibbüro 27479
Korelsky Marie, We.
Landwehr Rud., OPRat
Ruf Margot, Frau
Theurer Eug., Medh.
- 11 (E) *Vögele Erw.,
BeiertheimerAllee 19
Brenner Maria, Frau
Brucher Erna, Frau
Burger Hildeg. We.
Burger Wlt., Remonteur
Constandia Ida, RegInspn.
Haas Lina, We.
Janoff Theod., Handelsvertr.
27868
Lerbs Willy, Ang.
Loesch Ernst, GerbTechn.
25037
Ohlhoff Hans-Jürgen,
Techniker
Preuss Helmut, ElMonteur
Rabe Johs., Dipl.Ing.
Schmidt Heinz, El.Ing.
Schönstein Bertha, We.
Stark Ruth, KrkSchwester
Strohbach Frdr., WerkM.
Wehner Heinz, Prok. 25815
Wünschmann Willy,
HdlsVertr. 24769
Ziegler Paul, BehAng.
+ Mathystr. +

Nr. Rechte Seite

+ Gartenstr. +

- 2 (E) *Stadt Karlsruhe
Goethe-Gymnasium (Neu-
sprachl. u. mathem.- natur-
wissenschaftl. Gymnasium
für Knaben) 20121
- 4 Fällt aus
+ August-Dürr-Str. +
+ Mathystr. +

Rennbergstraße

Stadtplan K 8
Rennberg, 744 m ü.d.M., Berg
westl. der Kullenmühle bei
Herrenalb
(Straße im Ausbau)

Resedenweg

(Gartenstadt-Rüppurr)
Stadtplan M 12
Verbindet die Seewiesenstr.
mit dem Rosenweg

Eigentümer:
Gartenstadt Karlsruhe
eGmbH., Ostendorfplatz 2

Linke Seite

+ Am Rüppurrer Schloß +
+ Seewiesenstr. +
+ Wickenweg +

- 1 Ganz Regina, Ang. 34058
- 1a Adler Lucie, Frau
Adler Theodor, Drogist
31481
Bühler Luise, Frau
Schottler Auguste, We.
3 Heckenbauer Paul,
MaschTechn.
- 3a Geisert Willi, Pfacharb.
5 Kirsch Johanna, We.
5a Dösch Aug., PAMtm.
7 Diesberger Mich., PSekr.
7a Fritz Erw., Vertr.
- 9 Vollhals Joh., Schneiderei
30919
- 11 Katzenmaier Wlt.,
PolHWachtM.
+ Irisweg +
- 13 Martin Rud., kfm.Ang.
Schenkel Eman., VerbOPrüfer
Vogelbacher Otto, Fachvor-
steher iR. 31317
Vogelbacher Pia,
Berufsschullehrn. 31317
+ Holderweg +
- 15 Dühring Wlh., Geschf.
30803
- 17 Kammerer Hdw., We.
- 19 Doll Jos., VerwOSekr.
- 21 Kohm Karl, MaschSchlosser
- 23 Schorch Otto, Rentner
- 25 Leuthner Rob., Röster
- 27 Vogel Otto, LokBetrInsp.
- 29 Gehrig Art., BbOWerkM.
- 31 Knorr Joh., VerwAng.
- 33 Seng Hch., VAng. 33411
- 35 Spissinger Alfr., ElektroM.
Linden Erika van der, Rentn.
- 37 Herd Hch., Isolierer
Schenkel Arth., Feinmedh.
- 39 Haus Alw., BbAsst.
- 41 Kornmüller Erw., BbAsst.
- 43 Speck Hch., Maler
- 45 Holz Hrm., städt. Arb.
Knobloch Sophie,
KrkSchwester
Wünsch Erika, Kinderpfln.
- 47 Schaudt Erw., städt.Arbeiter
- 49 Schöppach Christina, We.
- 51 Wielandt Wrn., JustAng.
- 53 Maier Hrm., Lithograph
- 55 Maier Frieda, We.
- 57 Eisele Aug., Musiklehr.
- 59 Kneifel Frz., Elektr.
- 61 Käser Wlh., VerwAsst.
- 63 Feininger Rosa, We.
- 65 Rusch Emil, PBetrAsst.

Nr. Linke Seite

- 67 Walther Gertrud, Frau
33514
- 69 Borgböhmer Rich., Metzgm.
Bullerdick Heinz, kfm.Ang.
- 71 Schurt Ad., Ang.
- 73 Auer Hub., VAng.
Frieß Christine, We.
- 75 Greiner Joh., Koch
Hirsch Karl jun.,
Steinholzleger
- 77 Wolf Konr., PBeamter
- 79 Greiser Fritz VerwAng.
- 81 Graf Anna, We.
- 83 Buser Frieda, Frau
Walter Hugo, Kfm. 30906
- 85 Heimberger Karl, MechM.
- 87 Schuster Cäcilie, We.
- 89 Kimmig Wlh., OMaschM.
- 91 Käst Oskar, OLehrer
- 93 Keller Joh., PBetrW. aD.
- 95 Hoffmann Rob., Graphik.
32921
- 97 Mothes Hdw., Musiklehrn.
Mothes Helm., Lehrer
Schwartz Dr. Edith, Frau
99 Schenkel Ad., Mech.
- 101 Ruppel Aug., KrimOSekr. aD
Wandel Ella, Frau
- 103 Wettach Gust., Sattler
Wettach Volker, Dekorateur
- 105 Krause Rud., RegBauamtm.
+ Rosenweg +

Rechte Seite

+ Am Rüppurrer Schloß +
+ Seewiesenstr. +

- 2 Bilgin Mithat, VMathem.
30518
- Bitner Emma, Frau
Forsthuber Edgar, städt.Arb.
Huppert Stefan, Autoschlosser
Müller Sofie, We.
Renth Paul, Ang.
Schneider Marg., Frau
- 4 Becker Karl, KrimBeamter
Becker Lina, We.
Erb Frieda, Näherin
Geiser Lina, We.
Kampffmeyer Hildeg., We.
Lang Wrn., Beamter
Lienhart Hugo, Schlosser
Litsch Max, Lithograph
Lohner Emil, Eisendreher
Schäffer Peter, Amtsbo
- 6 Appel Anna, KrkSchwester
Berthold Eduard, Schmied
Berthold Else, Frau
Markstahler Hch., Maurerpol.
Stoffel Helene, We.
Winter Frieda, We.
- 8 Beisswenger Maria, Frau
Beißwenger Wlt., Krafft.
Huber Irmgard, Frau
Huber Jos., PBetrW.
Schmotz Karol., We.
Single Wlt., PAsst.
Stein Arth., PSekr.
- 10 Bachmann Arth., Install.
Büchner Ldw., Krafft.
Kranz Brnh., Geschf.
32594
Müller Hch., Lokf.
Simmich Karl, Elektriker
- 12 Hodapp Maria, We.
Kimmig Balbine, We.
Morsch Kilian, Eisendreher
Nagel Fritz, PBetrWart
Pfeifer Luise, Frau
Göckler Otto, Mech.
- 14 Horst Hans, TelWerkf.
Köppel Wlh., BbSekt.
Mayer Hedwig, We.
Riedel Luise, We.
- 16 Becker Luise, Frau
Heinzler Julius, Rentn.
Huber Luise, We.
Kober Emilie, We.
Rahold Elise, We.
Schneider Otto, Rentner
Wengert Joh., Arb.
Wengert Katharina, We.
- 18 Heimberger Frieda, Rentn.
Heimberger Karl, Rentner
Maier Emilie, We.

Wilhelm Müller

General-
Vertretungen

BÜRO-EINRICHTUNGEN

Karlstraße 34

Fernruf 27080

Büromaschinen



Karlsruher Eisen- und Stahlhandel G.m.b.H.

Stab- und Formstahl · Universalstahl · Spezialprofile · Qualitätsstahl · Blankmaterial · Schmiedematerial
Qualitätsfeinbleche · verzinkte Bleche · Mittel- und Grobbleche, sowie Stahlbleche in sämtlichen Güten,
Formaten und Stärken · Gas- und Geländerrohre · rohe schwarze Schrauben · Unterlegscheiben und Federringe
K A R L S R U H E

Fautenbruchstraße 49/51

Fernschreiber: Nr.: 07 82763 esta karlsruhe

Ruf Sammel-Nr. 33011

Nr. Rechte Seite

- Marks Paul, Verlag
Schenkel Elise, Frau
Wanner Frdr., TelSekr.
20 Gerst Elise, We.
Gerst Toni, Frau → 31981
Kerres Frieda, Autoverleih
→ 32427
Kerres Wlh., InStall.
Martin Maria, We.
Schenkel Erwin, Kraftfahrer
Volkmann Karl, Lagerarb.
22 Dietz Frdr., Pfadharb.
Graf Erika, We.
Hansmann Elisab., We.
Schmidt Eva, Steno-Lehrerin
→ 32555
Schölzke Maria, We.
24 Fällt aus
26 Herdeggen Gerh., Staatsanwalt
Igel Gerh., KfzHandw.
Igel Wlh., SpkORedhRat iR.
→ 32838
Schickel Gust., HLehr. iR.
→ 33054
Schmitt Hedwig, We.
+ Holderweg +
28 Setz Lydia, We., Milchhdlg.
→ 30974
30 Grüner Fritz, VAng.
32 Schiefer Arno, BKAng.
34 Rössler Karl jun., techn.Kfm.
→ 32219
Rössler Karl sen.,
OPInsp. aD.
36 Blum Erich, Ziviling. → 30105
38 Beßler Irma, We.
Heck Eugen, EIMonteur
40 Knierer Luise, We. → 30718
42 Kinzig Karl, OPInsp.
44 Müller Hanna, HLehrn.
→ 33325
Müller Hildeg., HLehrn.
46 Finkbeiner Luise, OLehrn.
48 Reiter Johanna, HLehrn. iR.
Roth Florina, Frau
50 Schneider Paul, VerwAng.
Weckesser Erna,
DSchneiderei
52 Schipke Erna, Frau
54 Probst Karl, RegAmt. iR.
56 Furrer Fritz, VAng.
58 Herrmann Anna, Frau
Reinmuth Maria, Priv.
60 Lang Math., Rentnerin
Währle Frdr., MechM.
62 Lahr Karl, Kalkulator
64 Förderer Gottfr., Bauschlosser
Weiß Frdr., Dreher
66 Hundinger Dr. Kath.,
Sozialrefn.
Röthinger Frieda, BbSekrn.
iR.
68 Haag Armin, We., Malergesch.
(Büro) → 30053
Haag Wrn., Maler
70 Krüger Frdr., LebensmGroß-
hdlg. → 30577
Schlez Karol., We.
72 Funk Frdr., HLehrer
Funk Gust., RegOBauamt.
74 Mußgaug Alb., OPSekr.
76 Harwig Gust., Rentner
78 Betz Rosa, Rentn.
Mohr Klara, We.
80 Dolde Frdr., Laborant
82 Breitinger Alb., Rentn.
84 Bott Wlh., RegOSekr.
Printz GmbH., Färberei,
Annahmestelle
86 Weißer Jul., Masseur
88 Weber Aug., Stadtm. t.
90 Morlock Rolf, Feuerwehrm.
Ruffler Kurt, BbInsp.
92 Weismann Leonh.,
OPSekr. iR.
Weismann Wlt., Kraftf.
94 Boschert Hch., KrimSekr. aD.
Hörner Juliana, We.
96 Kögel Karl, OZugf. iR.
Urban Emilie, We.
98 Köhler Elli, Näherin
Pfoh Wlh., OStellwM.
100 Weick Emil, OLokf.
102 Bähre Willi, MaschSchlosser
Süpfle Emma, We.

Nr. Rechte Seite

- 104 Goos Paula, We.
106 Markert Konr., kfmAng.
108 Häffner Therese, We.
Schaab Hch., Dipl.Ing.
OSTudRat → 32817
Schaab Marg., techn.HLehrn.
110 Berthel Paul, BkProk.
→ 32692
Scheidel Anna, We.
+ Rosenweg +
Rheinstraße
Stadtplan G 7, 8, H 8, 9
Bildet die Fortsetzung der
Kaiserallee von Nr. 86 und
151 an bis zum Ortseingang
von Knielingen
Linke Seite
+ Peter-und-Paul-Platz +
1-3 Fallen aus
5-7 (E) Pfisterer Gerh.,
ArchitBüro → 50046
Brädle Egon, FrisGesch.
→ 53456
Gottschalk Rich., Kfm.
Henninger W., Tabakw.
Karkosch Georg, kfm. Ang.
Karl Gg., LebensmGesch.
→ 53541
Langer Dr. F., Facharzt f.
Chirurgie → 50301
Maguhn Liselotte, Blumen-
gesch. → 53477
Oefverberg Wlh., Ing.
Rott Franz, Rentner
Salger Hannskarl, LGRat
→ 53468
Seifried Helene, DSchneiderin
Sprauer Rolf, Bauing.
Wulsten & Co. Sauna KG.,
Saunabad → 53650
9 (E) Benesch Max, UhrmM.,
Uhren u. Schmuck → 53012
Benesch Max Dieter jun.,
Uhrmacher → 55207
Benesch Walb., We.
Volk Jak., Techniker → 55562
11 (E) Benesch Max, UhrmM.
(Werkstatt)
Burstein Erw., Mühlburg-
Drogerie → 51157
13 (E) Brock Aug., TextilwGesch.
→ 53049
Müller & Veith, MetzGfil.
→ 50190
Weiller H. Dr., pr. Arzt
(Prax.) → 54368
15 (E) *Knebel Jos.,
Staudingerstr. 7
Cupello u. Gröger, Möbel-
gesch.
17-19 Im Aufbau
21 (E) *Doldt Rosl, We.,
Erbengem. (Im Umbau)
23 (E) *Hottner Elise, We.,
Lameystr. 23 u. a.
25 (E) *Helwig A., We., Erben

Haus verwaltet:

M. Kübler & Sohn

Immobilien- u Hypotheken-
makler — Hausverwaltungen
Yorckstraße 49 → 52632

- Bauer Alfr., BehAng.
Bayerl Karl, MaschBauM.
Bayerl Leonh., Rentn.
Bergmann Fritz, WerkM.
Fütterer Ferd., Schlosser
Geske Emil, RichtM.
Gob Anna, We.
Hirschmann Otto, Werkzeugm.
Holstein Wlt., Kraftf.
Horn Hrm., Monteur
Langmann Rud., Bandagen-
gesch. → 52659
Oser Hrm., Heizer
Ow Wilmi von, Fußpflege
→ 52659 (Praxis)
Pilz Egon, Gürtler
Schuh-Müller, SchuhwGesch.
→ 53381
Tippner Rob., Ing.
+ Nuitsstr. +

Nr. Linke Seite

- 27 (E) Schilling Karl, Kraftf.
Stern Elise, We.
Wiegisser Luise, We.
u. KorbwGesch. → 52565
Wiegisser Wrn., Sattler
29 (E) Wagner Rich. sen.,
kfm. Ang.
Sauter Wilma, We.,
Wilma-Moden, Textilw.
→ 51021
Wagner Rich. jun., Buchh.
Wersching Paul, Arbeiter
31 (E) Müller Karl, Bürstengesch.
Bühler Berta, Rentnerin
Gerber Karl, SchlossM.
Nold Eva, We.
Reisenauer Theresia, We.
Richter Kath., Frau
Werner Marie, Frau
33 (E) Brückner Maria, We.
→ 50607
Burkard Annem., PAng.
Helmling Karl, ElTechn.
Hettinger Otto, KonditorM.
Loewel Frdr., Buchh.
Lurwin Käthchen, Fotogesch.
→ 50876
Weber Fridl., Wäscheschneid.
35 (E) Bausback Alois, Rentner
Dingeldein Philipp, Herd- u.
Ofengesch. → 51289
Humpert Helene, kfm. Ang.
Humpert Jelka, DSchneiderin
Jarischon Horst, Bäcker
Pressler Jul., Kraftf.
Schäufele Paula, We.
Schnetzler Maria, We.
Hinterhaus
Erdrich Johanna, LaborGeh.
37 (E) *Rau Anna, Khe. u. a.
Burkhardt Max, Ang.
Naumann oHG., Lebensm-
Gesch. → 51187
Naumann Hrm., Kfm.
Rau Otto, Kraftf.
39 (E) Busche Frdr., Bauing.
→ 51042
Schütz Karl, SchlosserM.
Hinterhaus
Roth Ad., Heizer
41 (E) *Erbengemeinschaft Arker
Arker Hermine, We.
Arker Dr. Jos., Erben,
Rhein-Apotheke → 51302
Arker Lebrecht, Apoth.
→ 51302
43 (E) *Eichelhardt Jul., Erben
Eichelhardt Jul.,
Lederwarengeschäft → 50083
Gerspach Edgar, Maler
Gerspach Karl, HdlsVertr.
Nold Helene, We.
Penther Hans-Dieter,
kfm. Ang.
Tropf Harald, Bauschlosser
43a (E) Erben Willy, Kfm.
→ 51405
GdF. Wüstenrot, Bausparkasse
→ 53043
Hermesen Theo, ExportKfm.
Hohmann Gg., KfzIng. → 54889
Penell Charlotte, Musikunt.
→ 52234
Penell Herb., Kfm.
Rhein-Parfümerie u. Drogerie
Willy Erben → 51405
Weiße Horst, Kfm.
Zimmermann Erich, Werkznm.
45 (E) *Kraft Maria, We.
Fischer Gg., Kraftf.
Herr Dieter, Dipl.Ing.
Kleinbeck Gottl.,
städt.Bahnarb.
Laupe Horst, Beifahrer
Liebel Herbert, Schreiner
Löffler Lina, We.
Metz Seb., Samenhdlg.
Pampel Horst, Schaufenster-
gestalter
Schorpp, Wäscherei und
Färberei (Annahmest.)
47 (E) *Lünenschloß Haus-Ewald
u. Frau, Nuitsstr. 28a
Reichardt Elise, We.

Nr. Linke Seite

- Richter Lina, We.,
Friseurgesch.
Scheidweiler Wlh., Schlosser
49 (E) *Kaier Wlh., Nuitsstr. 14
Brüdigam Emilie, We.,
TabakwGesch. → 51665
Joos Osk., Rentn. (Hvw.)
Kaier Wlh., Fahrradhdlg.
→ 51702
Ruf Gg., Schriftsetzer → 52380
Schröder Wlh., Bauing.
51 Fällt aus
+ Am Entenfang +
53 (E) Häberle Eug., BäckerM.
Benkeser Ernst, Schlosser
Eckstein Lisa, We.
Gebhard Heinz, MaschBauing.
Klein Sofie, Verfk.
Liede Wrn., OSTudRat → 51656
Müller Klaus, kfm. Ang.
Schältehn Ursula, Textilw.
Gesch. → 52573
Waldi Wlh., Kfm. → 55154
Wambgsanß Dr. Heinz, Arzt
→ 55468
Weiller Dr. Heinz, Arzt
(Wohn.) → 54368
55 (E) *Konsungen. Karlsruhe
eGmbH., Roonstr. 28
Haibel Crescentia, We.
Karcher Karl jun.,
Gasst. Bier-Bar → 55318
Karcher Karlheinz, Kfm.
Müller Kath., Rentn.
Weissenborn Herb., EIMont.
57 (E) Gröber Karl, Drogerie
→ 50281
Hinterhaus
Weber Luise, We.
59 (E) *Scholpp Emilie, Erben
Geigle Fritz, Kfm. → 53127
Telatinski Dorek, Schuhgesch.
Wendt Mina, We.
Zanger Hdw., Krankenschw.
→ 52878
61 (E) *Föhr Ernst, Kfm.,
Am Entenfang 6
Dieter Hrm., Lagerhalter
Föhr Ernst, Textil- u. Mode-
haus → 50031
Heizmann Elisab., Rentnerin
Reimer Hub., Gipser
Weick Karl jun., Arb.
Weick Karl sen., Maler
63 (E) *Henninger Erben
Huck Florian, Schlosser
Krumrein Käthe, Frau
Schmid Joh., Heizer
Hinterhaus
Frank Anna, We.
Herrmann Emma, We.
Hornisch Alois, Pensionär
65 (E) Funk Maria, Papier- u.
SchreibwGesch.
Funk Luise, We.
67 (E) Barquet Ad., BäckerM.
Barquet Hermine, We.,
Bäckerei → 53360
Lüthje Elisab., We.
Werner Ernst, Maurer
69 (E) wie Nr. 71
Ahuer Wlt., Heizer
Damien Lucien, El.Ing.,
HdlsVertr.
Eichelhardt Wrn., kfm. Ang.
Enke Elsa, Frau
Erb Fritz, WerkM.
Kraut Veron. We., GeschInh.
Laible Frz., Privat
Mädge Doris, Frau
Nowack Alfred, kfm. Ang.
Schach Aug., PolKom.
Scheuerpflug Emma, Ang.
Scheuerpflug Luise, Pens.
Schnabel Emilie, Hausang.
Schwab Berta, Frau
71 (E) Fischer Gust. oHG.,
Eisenwarenhdlg. → 51631
Fischer Hans, Kfm.
73 (E) Schindhelm Wlt., Tabakw.-
Gesch., Leihbücherei → 53344
Möller Wlh., Baultr.
Ost Else, Propagandistin

ja **FELSBIER** das schmeckt!

