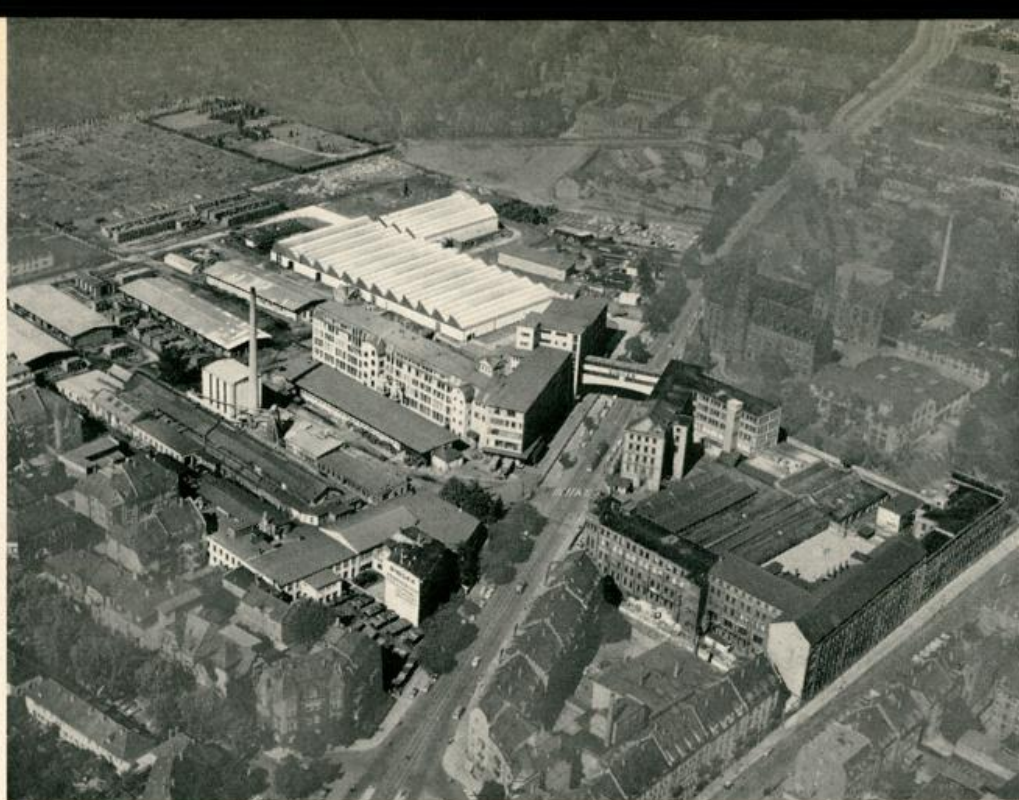


Badische Landesbibliothek Karlsruhe

Digitale Sammlung der Badischen Landesbibliothek Karlsruhe

Singer Nähmaschinenfabrik Karlsruhe Aktiengesellschaft

[urn:nbn:de:bsz:31-219073](https://nbn-resolving.org/urn:nbn:de:bsz:31-219073)



Seit 1850:

SINGER

Nähmaschinen

1850 kamen in den USA die ersten SINGER Nähmaschinen auf den Markt. Seitdem produzierte SINGER mehr als 100 Millionen Nähmaschinen und verkaufte sie bis in die entlegensten Winkel der Erde. Heute werden SINGER Nähmaschinen und Nadeln auf der Grundlage einer mehr als 100jährigen Erfahrung in über 20 Fabriken in allen Teilen der Welt hergestellt.

Eine dieser Fertigungsstätten ist die SINGER NÄHMASCHINENFABRIK KARLSRUHE AKTIENGESELLSCHAFT. Das Fabrikationsprogramm umfaßt Haushaltsnähmaschinen — die neuen Schrägnadel-Modelle der Klasse 400 — und Spezialnähmaschinen für Handwerk und Industrie. In den vielen Abteilungen des Werkes, angefangen bei der Entwicklung über die Arbeitsvorbereitung und die Produktionsabteilungen bis zur statistischen Qualitätskontrolle, setzen mehr als 2000 Mitarbeiter ihre Kraft und ihr Können ein, den hohen Qualitätsstand der SINGER-Fertigung zu sichern.

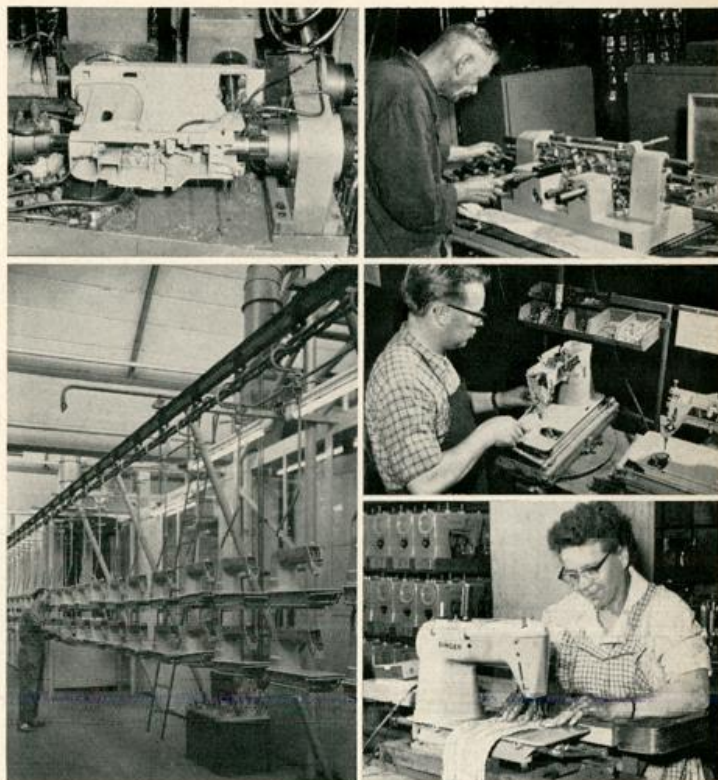


Bild oben: Ansicht des Werkes aus der Vogelperspektive • Der Bildblock zeigt einige Ausschnitte aus der Haushaltsnähmaschinenfertigung. Links oben: Bearbeitung des Oberteils auf Spezialmaschinen; links unten: elektrostatistische Lackieranlage; rechts oben: eine der vielen Kontrollstellen; rechts Mitte: Arbeitsplatz an einem Montageband; rechts unten: Nähkontrolle am Montageband • Bild unten: SINGER Freiarm-Schrägnadel-Automatic Klasse 431, eines der Spitzen-Modelle der 400er-Serie.

SINGER NÄHMASCHINENFABRIK
KARLSRUHE AKTIENGESELLSCHAFT

